



FICHE EXPERIENCE TRAME VERTE ET BLEUE

Restauration des lisières forestières sous les lignes électriques de la forêt du Rain à Orbey dans les Vosges

OBJECTIFS

La commune souhaite développer des modes de gestion alternatifs sous les lignes électriques qui la traversent pour minimiser les impacts des coupes régulières des ligneux sous les lignes pour des espaces naturels. Ce projet permettra de restaurer environ 1 300 mètres de lisières forestières et près de 6 hectares de pâturage essentiellement constituant ainsi une trame prairiale en milieu forestier.

Il s'inscrit dans le cadre d'une politique de transformation des tracés de ligne à haute tension en corridors écologiques (partenariat RTE et PNR). Le caractère innovant de ce projet repose sur sa localisation en zone de montagne et sur la valorisation écologique des lisières.

CONTEXTE DU PROJET

La commune d'Orbey adhérente au Parc naturel régional des Ballons des Vosges jouit de paysages diversifiés avec une forte empreinte rurale; l'importance des prairies et des landes lui confère un environnement végétal riche et un paysage rural de qualité. Depuis plusieurs années, cette commune est engagée dans des actions en faveur des paysages orbélais par le maintien et la restauration des espaces ouverts, dans des actions concrètes de rénovations pastorales ainsi que dans la gestion d'espaces naturels remarquables et protégés.

RESUME DU PROJET

- Créer une lisière étagée et entretenir une lisière progressive
- Restaurer et installer un pâturage
- Transformer l'emprise des lignes à très haute tension
- Renforcer des continuités écologiques pour les espèces forestières et celles des milieux ouverts
- Démontrer l'intérêt d'une amélioration de la biodiversité et des paysages dans le cadre des infrastructures linéaires en montagne.

POUR EN SAVOIR PLUS

Contact du porteur : R. HERMANN

Fonction : Directeur Général des Services

Nom et adresse postale de la structure : Mairie, 48 rue Charles de Gaulle, 68370 ORBEY

Téléphone : 03 89 71 20 07

E-mail : mairie@orbey.fr

Site internet : www.orbey.fr

Nom du porteur du projet

Commune d'Orbey

Territoire

Alsace

Type de milieu

Milieu rural

Thématique / Actions

Trame prairiale

Coût du projet

51 900 € HT

Durée du projet

4 années

Partenaires techniques

ONF, PNR, CA Alsace, RTE GMR
Alsace

Montant subvention AMITVB

10 000 €

Date de création de la fiche
18/12/2018

Date de dernière mise à jour
18/06/20



RESULTATS

Seule la phase forestière a été réalisée à ce stade. La phase agricole ne sera réalisée qu'en seconde partie du projet. Concernant la présentation des principaux résultats tant quantitatifs que qualitatifs :

- le degré d'atteinte des objectifs fixés : 100% de l'exploitation des bois de lisière,
- les impacts de l'action du projet : nette amélioration paysagère et écologique,

Difficultés et freins rencontrés : terrain en forte pente, avec rochers. trouver des entreprises habilitées par RTE, respect des ouvrages, respect des captages et conduites.

Opportunités : amélioration paysagère et écologique ; suppression des arbres dangereux ; valorisation des produits de coupe (bois de chauffage).

Leviers : compétences et qualifications de l'entreprise intervenante, financements et aides.

Indicateurs : présence de la faune et de la flore ; 277m³ de bois coupé pour un linéaire de 1300m.

MOYENS

Logistique : contrats de travail, DICT, déclarations à la DIRECTTE, intégration à l'Etat Prévisionnel des Coupes et au Programme d'Actions en forêt soumise, assistance à la gestion de main d'œuvre.

Matériels : tronçonneuses, tracteur débardeur.

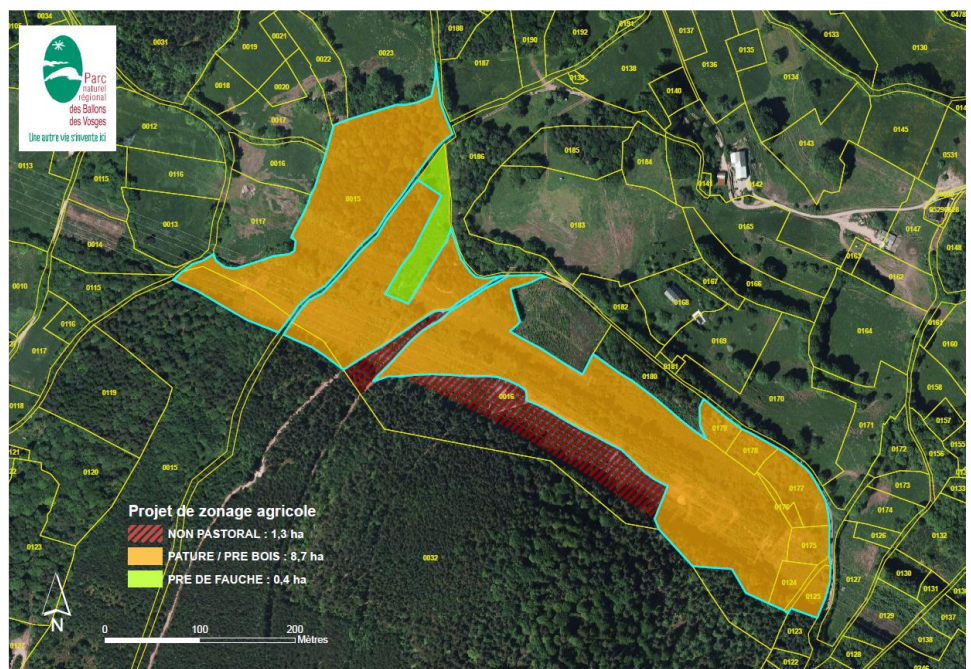
Humains : trois bûcherons / un débardeur / maîtrise d'œuvre de l'ONF (2 personnes).

ENSEIGNEMENTS A TIRER

Amélioration écologique, et réussite des partenariats multiples avec l'ONF, les agriculteurs, le Parc Naturel Régional des Ballons des Vosges, RTE.

COMMUNICATION REALISEE SUR LE PROJET

Communication interne réalisée pendant la réalisation du projet.



CONTACTS APPEL A PROJETS TVB GRAND EST

tvb@grandest.fr