

## FICHE EXPERIENCE TRAME VERTE ET BLEUE



### Parc des carrières : création d'un parc périurbain et de corridors écologiques à Saint-Louis et Hegenheim, dans l'agglomération trinationale de Bâle

#### OBJECTIFS

Au sein de l'agglomération trinationale de Bâle, entre Saint-Louis et Hegenheim, le projet « Parc des Carrières » a pour objectif de créer un parc paysager avec des milieux naturels préservés, mais aussi des sentiers de promenade dans un contexte urbain très dense. La première phase de réalisation du projet concerne l'aménagement d'une partie du parc (3 ha) et de ses deux corridors écologiques. Associé au réseau de mobilité douce, ce parc permettra également, dès 2020, de relier les 4 communes.

#### CONTEXTE DU PROJET

Le Parc se situe dans une zone fortement contrainte par la proximité de l'EuroAirport, l'étalement urbain, le développement des infrastructures et des zones d'activités de l'agglomération trinationale de Bâle. Cet espace est crucial dans le maillage de trame verte et bleue, en lien avec un réservoir de biodiversité et à la jonction des plusieurs corridors écologiques. Le projet élaboré initialement par l'IBA Basel 2020, est porté par Saint Louis Agglomération. Une association sera créée pour promouvoir le Parc, organiser des manifestations, assurer un suivi...

#### RESUME DU PROJET

L'aménagement du Parc d'environ 11 ha sera réalisé en 3 phases de 2019 à 2023, en suivant la progression de la gravière en exploitation pour rendre disponible des surfaces réhabilitées au fur et à mesure et non en fin d'exploitation. Le parc présentera une alternance de prairie maigre et d'îlots arbustifs et arborés plus denses qui se prolongera par des corridors reliant les trames vertes venant de Bâle et d'Allschwil. Sa conception s'appuie sur l'étude prospective de 2013 (Climax / Digitale Paysage) et les données écologiques du SRCE. Les associations de protection de la nature locales telles que le comité Biodiversité de Saint-Louis ou Pro Natura Basel seront associées à la conception fine des aménagements. Enfin, le Parc assurera un suivi écologique et mettra en place les adaptations ou corrections nécessaires. Au final, il permettra de reconverter en zone de biodiversité des terrains jusqu'alors destinés à l'agriculture intensive.

#### POUR EN SAVOIR PLUS

**Contact du porteur :** Florence PRUDENT

**Fonction :** Responsable des affaires transfrontalières

**Nom et adresse postale de la structure :** Place de l'Hôtel de ville, CS 50199, 68305 SAINT LOUIS

**Téléphone :** 03 89 88 06 02

**E-mail :** [prudent.florence@agglo-saint-louis.fr](mailto:prudent.florence@agglo-saint-louis.fr)

**Site internet :** [www.agglo-saint-louis.fr](http://www.agglo-saint-louis.fr)

#### Nom du porteur du projet

Saint Louis Agglomération

#### Territoire

Alsace

#### Type de milieu

Milieu urbain

#### Thématique / actions

Parc écologique péri-urbain, gravière, plantations de haies

#### Coût du projet

338 331 € TTC

#### Durée du projet

2018 à 2020

#### Partenaires techniques

IBA Basel, Saint-Louis, Hegenheim, Bale ville, Allschwill, Euroairport, KIBAG

#### Montant subvention AMITVB

250 000 €

Date de création de la fiche

18/12/2018

Date de dernière mise à jour

16/06/2020



## RESULTATS

### Création d'un partenariat pérenne : l'association IBA-Parc des carrières

Depuis la signature de la convention AMI-TVB en octobre 2018, les partenaires du projet ont finalisé la mise en place d'une organisation porteuse stable : le 3 décembre 2018, ils ont signé une convention cadre établissant les relations entre les différents acteurs et ont validé les statuts de l'association « IBA Basel-Parc des Carrières ». Sur cette base, l'association « IBA-Parc des Carrières » a officiellement été créée le 16 avril 2019, lors de l'assemblée générale constitutive. L'association permettra aux différents partenaires de s'impliquer dans le suivi du Parc pendant sa réalisation, d'assurer la coordination avec d'autres projets connexes, de valoriser le parc au sein de la population.

### Recherche d'un maître d'oeuvre

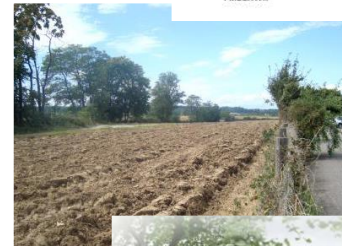
Parallèlement à la préparation de la création de l'association, Saint-Louis-Agglomération, collectivité chargée du portage du projet en tant que maître d'ouvrage de l'aménagement du Parc a lancé début avril 2019 un appel d'offre pour identifier un maître d'oeuvre, qui assurera la planification et le suivi des travaux. L'objectif est de commencer les travaux début 2020 et de présenter au grand public les premiers aménagements lors de l'exposition finale des projets développés dans le cadre de l'IBA Basel 2020. Cette exposition aura lieu fin juin à septembre 2020.

### Mise à disposition du foncier:

Saint-Louis Agglomération a également mandaté un cabinet d'avocat afin de préparer les contrats de louage avec les propriétaires fonciers (dont l'exploitant de la gravière). La signature de ces actes est prévue en octobre 2019.

## ENSEIGNEMENT A EN TIRER

Le travail accompli en 2018 et 2019 a permis de créer un cadre solide au niveau institutionnel entre les différents partenaires. Cette étape est indispensable pour mener à bien la phase opérationnelle des travaux prévue 2020 et les premières actions de communication pour promouvoir le parc auprès des habitants des environs et de l'agglomération.



Avant : terres labourées



Après : prairie et cheminements



Création association Iba-Parc des carrières  
16.04.2019

### Articles de presse :

<https://www.dna.fr/edition-de-saint-louis-altkirch/2019/04/18/le-parc-des-carrieres-porte-verte-de-l-agglo-ludovicienne-premier-coup-de-pelle-en-fin-d-annee>

### Film:

<https://www.youtube.com/watch?v=PJTcMmTvePM>

CONTACTS APPEL A PROJETS TVB GRAND EST

[tvb@grandest.fr](mailto:tvb@grandest.fr)