



## FICHE EXPERIENCE TRAME VERTE ET BLEUE

### Programme TVB des communes de Rives Dervoises (52) et Val de Vesles (51)

#### CONTEXTE DU PROJET

la LPO s'est engagée dès 2015 dans une démarche de sensibilisation et de connaissance de la biodiversité communale avec le soutien de la DREAL et la volonté de plusieurs collectivités.

En 2017, le dossier retenu au titre de l'Appel à projets a permis à 3 communes volontaires ( Champignol-lez-Mondeville, Warnécourt et Serzy-et-Prin) de réaliser des objectifs de restauration de continuités écologiques. Les démarches engagées sont très encourageantes puisque la majeure partie des plantations ont été réalisées sur les 4,5 km de haies et 272 fruitiers programmés. Fort de ce succès, d'autres communes ont souhaité se lancer dans la mise en place d'aménagement : Rives Dervoises et Val de Vesles.

#### OBJECTIFS

Les objectifs visés sont les suivants:

- Mettre en place des aménagements favorisant les échanges et les déplacements des espèces sur les territoires concernés
- Préserver/restaurer les réservoirs de biodiversité et faciliter les échanges et déplacements entre eux
- Inciter les communes à inscrire le maximum d'aménagements et de réservoirs de biodiversité dans leur Document d'Urbanisme
- Continuer à sensibiliser les habitants aux richesses naturelles de leur commune en insistant sur la fragmentation des habitats et des corridors
- Conventionner le maximum d'aménagements dans le temps (dont des ORE)

#### RESUME DU PROJET

Les principales actions sont:

- L'organisation des réunions/échanges avec les communes, des rencontres sur le terrain/prospections propriétaires privés.
- Préparation et suivi des chantiers, travaux.
- Animation de conférences, des sorties biodiversité communale.
- Mise en place d'un protocole de suivis et d'évaluation.

#### POUR EN SAVOIR PLUS

Contact du porteur : Christophe HERVE

Fonction : Directeur

Nom et adresse postale de la structure : Der Nature , Ferme grand Parts, 51290 OUTINES

Téléphone : 03 26 72 54 47

E-mail : [champagne-ardenne@lpo.fr](mailto:champagne-ardenne@lpo.fr)

Site internet : [www.champagne-ardenne.lpo.fr](http://www.champagne-ardenne.lpo.fr)

#### Nom du porteur du projet

Ligue pour la Protection des Oiseaux Champagne-Ardenne

#### Territoire

Haute Marne / Arc de Champagne humide et Marne (champagne crayeuse)

#### Type de milieu

Milieu rural

#### Thématiques /Actions

Haies, arbres fruitiers

#### Durée du projet

2 années

#### Partenaires techniques

Association Croqueurs de Pommes  
CPIE de Soulaines (Programme Régional d'Actions des Mares /PRAM)

#### Coût du projet

247 266 €

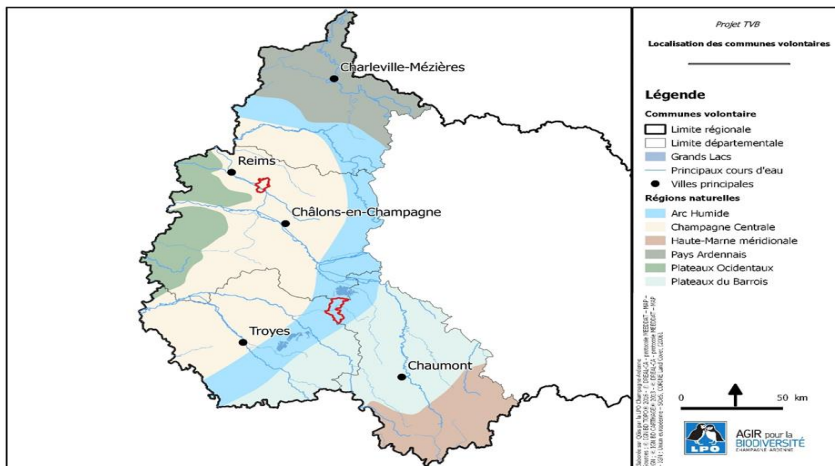
#### Montant financement AAPTVB

238 958 €

Date de création: 21//10/2019

## TRAME VERTE ET BLEUE GRAND EST

EN FAVEUR DE LA BIODIVERSITÉ



### RESULTATS

Les indicateurs proposés:

Nombre de mètres linéaires de haies, nombre d'arbres plantés, nombre de mares creusées, nombre d'animations, nombre de propriétaires engagés.

La première phase des travaux prévue à l'automne/hiver 2019-2020 concerne la plantation de 413 fruitiers/arbres champêtres (soit 80% du prévisionnel) et de 5,1 km de haies (soit 70 % du prévisionnel). 19 mares vont être creusées ou restaurées (sur un objectif initial de 16 mares).

Le reste des aménagements devrait voir le jour fin 2020. Les premiers aménagements et les animations de sensibilisation (automne hiver 2019-2020) permettent l'émergence de nouvelles opportunités. Chaque aménagement est accompagné d'une convention avec le propriétaire (plusieurs ORE sont envisagées). Les discussions sont en cours avec les communes concernées concernant les documents d'urbanisme en cours : PLUI, SCOT

### MOYENS

Un technicien différent (deux au total) est référent d'une commune et se charge de l'ensemble des missions (prospections, contacts, mise en œuvre et suivis de travaux, sensibilisation). Sous-traitance des travaux à des spécialistes des plantations et des organismes d'insertion. Mise en concurrence via un cahier des charges .

### ENSEIGNEMENTS A TIRER

Il est indispensable d'avoir des élus engagés qui se font des relais locaux efficaces. Une consultation d'entreprise sur un nombre d'aménagements importants permet de réduire considérablement les coûts.

Le diagnostic initial participatif permet de mettre en place une confiance entre naturalistes et élus/habitants et un objectif commun.

### COMMUNICATION REALISEE SUR LE PROJET

Réalisation d'une fiche technique pour chaque aménagement et d'une charte du jardinier pour la TVB



### CONTACTS AAPTVB GRAND EST

[tvb@grandest.fr](mailto:tvb@grandest.fr)



Support réalisé par les partenaires de l'Appel à projets avec la LPO