

**Etat quantitatif des ressources en eau du Grand Est**



**Evaluation prospective 2030-2050  
et proposition d'actions**

**Zone Homogène 8  
AUBE AMONT**

**ATELIER DE CONCERTATION SUR LES ECONOMIES D'EAU  
ET LES SOLUTIONS D'ADAPTATION**

**Le 26 octobre 2021**

**BAR-SUR-AUBE**

**prêts pour la révolution de la ressource**



**Etat quantitatif des ressources en eau du Grand Est**

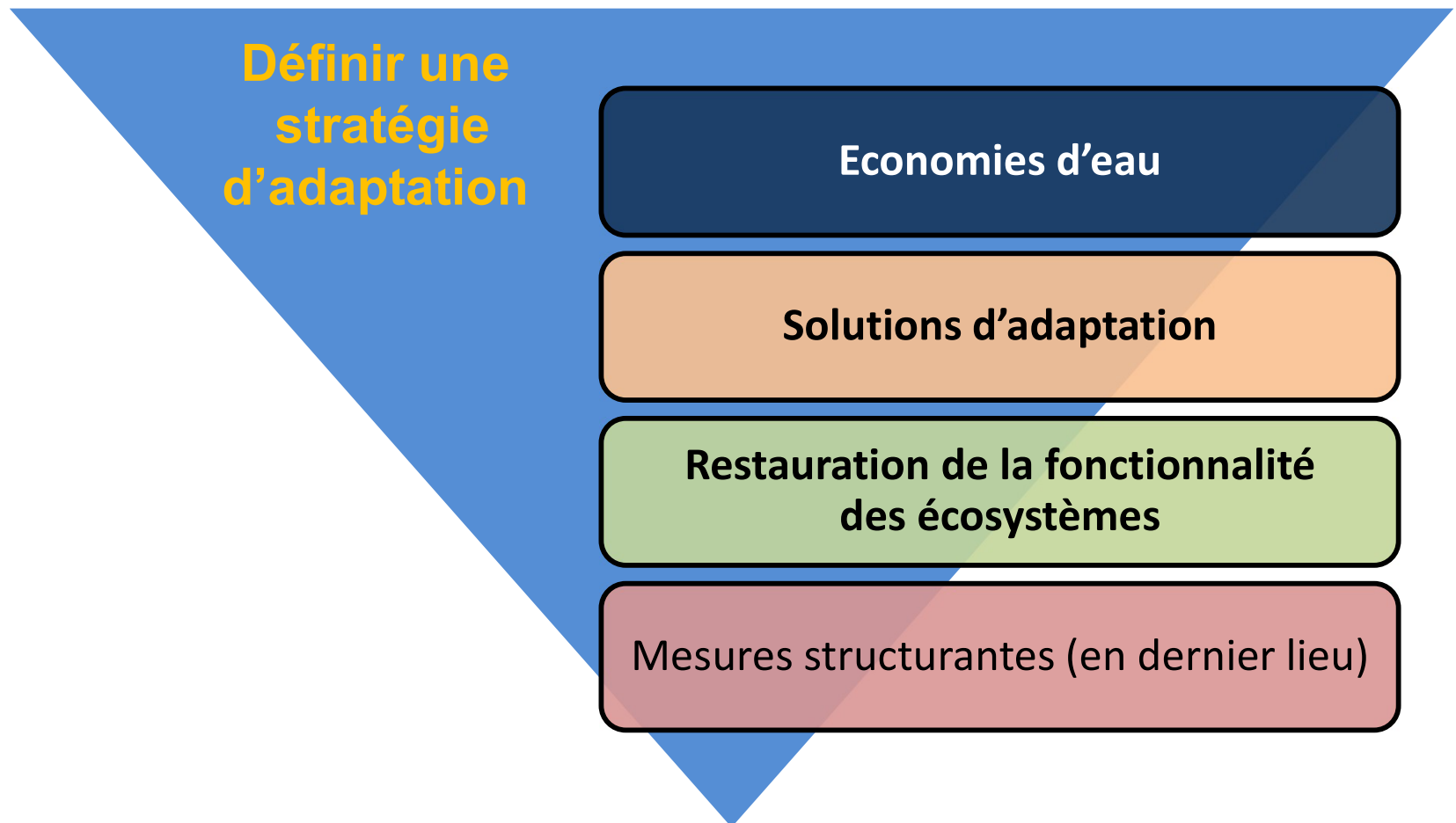
Evaluation prospective 2030-2050 et proposition d'actions

# Présentation de l'étape 2 du projet

## Objectifs & Planning



## L'étape 2 du projet : quels objectifs ?



**Des solutions argumentées sur les aspects techniques, économiques, environnementaux**

## LES ATELIERS TERRITORIAUX

# La phase 2.1 : Partager, échanger, imaginer

### Des ateliers territoriaux

- Présenter les données chiffrées sur le diagnostic
- Expliquer les scénarios et stratégies envisagées
- Dégager les enjeux
- Partager et échanger
- Valider la stratégie à décliner à l'échelle de chaque territoire à enjeux



## La phase 2.2 : Identifier les solutions



### La priorité aux économies d'eau !

- Identifier les économies d'eau nécessaires
- Territorialiser ces économies
- Les ventiler par types d'usages

**Identifier les  
activités impactées**

**... Tout en anticipant leurs impacts économiques**

# La phase 2.2 : Identifier les solutions

## Définir les solutions d'adaptation prioritaires...

- ...
- Amélioration et sécuriser les systèmes AEP
- Gestion collective sur les zones à enjeux
- Systèmes de pilotage de l'irrigation
- Techniques et cultures plus économes en eau
- Gestion collective des prélèvements
- Améliorer les procédés des consommateurs d'eau industriels
- Récupérer et valoriser les eaux de pluie
- ....



# La phase 2.2 : Identifier les solutions

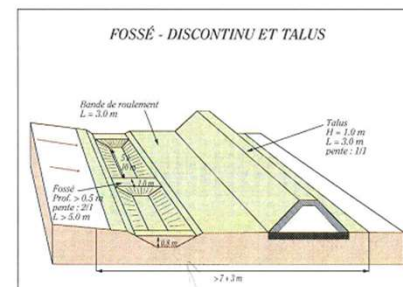
## Protection / restauration des fonctionnalités des écosystèmes

En lien avec le thème de la ressource

En lien avec des secteurs fragilisés et/ou à préserver

Retenir l'eau – Favoriser l'infiltration

- Prairies et éléments structurant du paysage
- Bandes enherbées, fossés et talus
- Réintroduction de haies
- Reconnexion des zones humides
- Renaturation des cours d'eau
- Ralentissement des écoulements
- ....



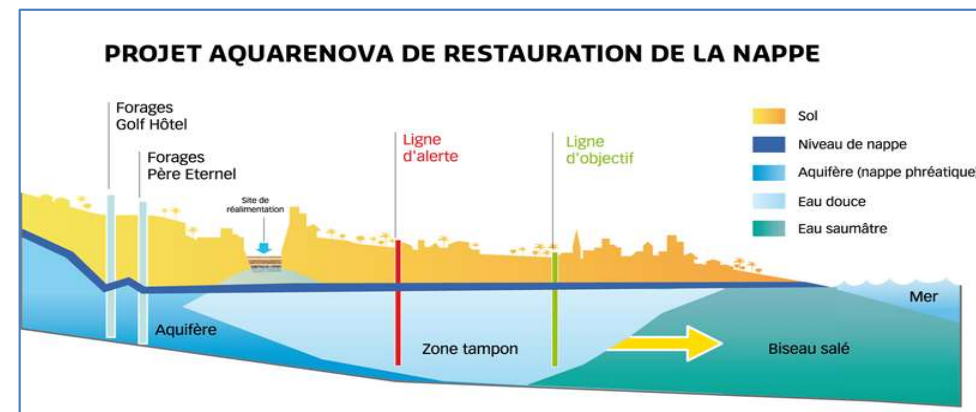


# La phase 2.2 : Identifier les solutions

En dernier lieu... Mais ce n'est pas la priorité....

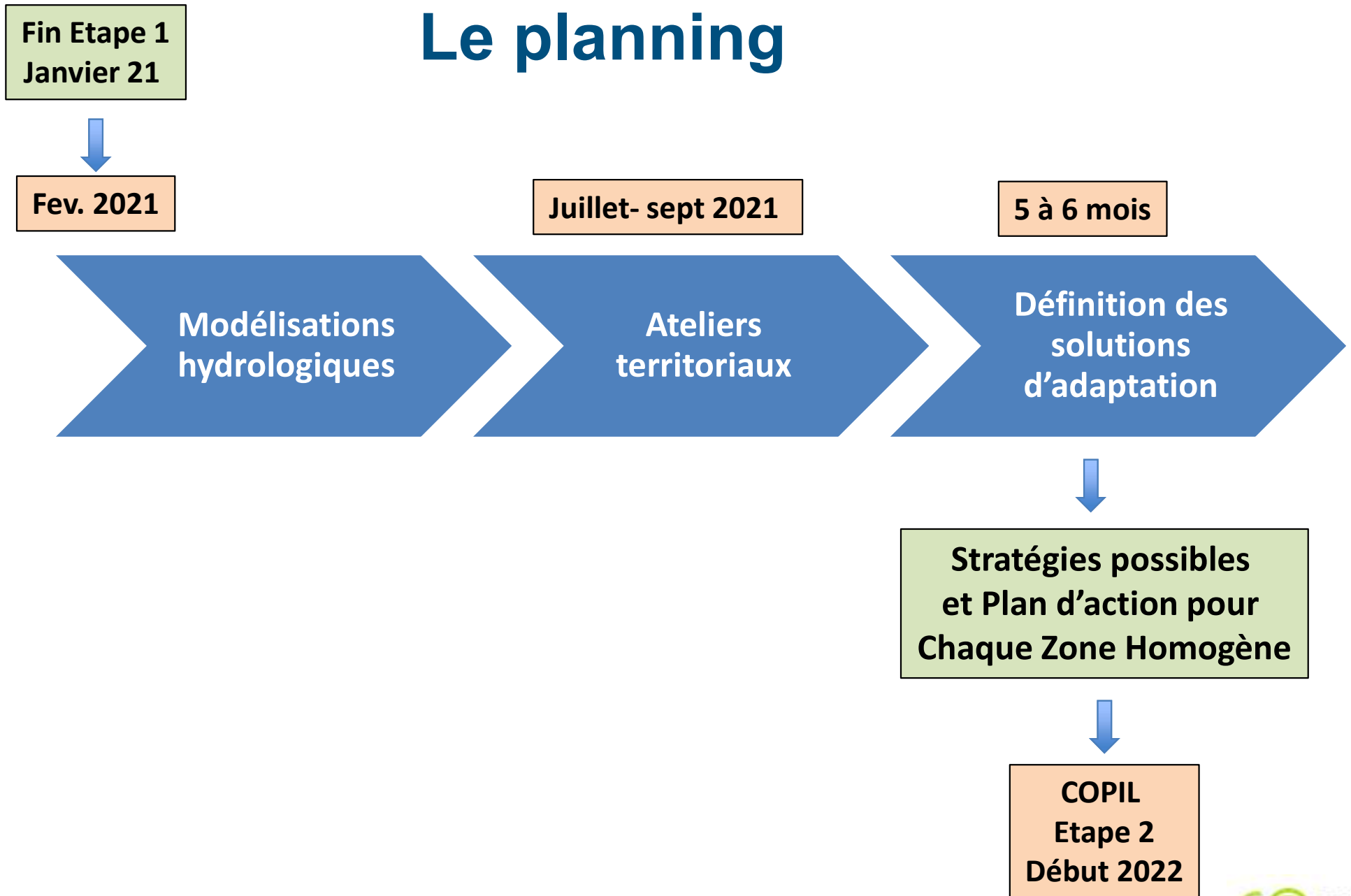
Imaginer des actions plus structurantes...

- Recherche et exploitation de nouvelles ressources
- Solutions d'interconnexion des réseaux AEP
- Recharge artificielle de la nappe
- Augmentation de la capacité de stockage (pour l'AEP)
- Retenues collinaires
- Retenues de soutien d'étiage
- Prise d'eau de surface
- ...





# Le planning



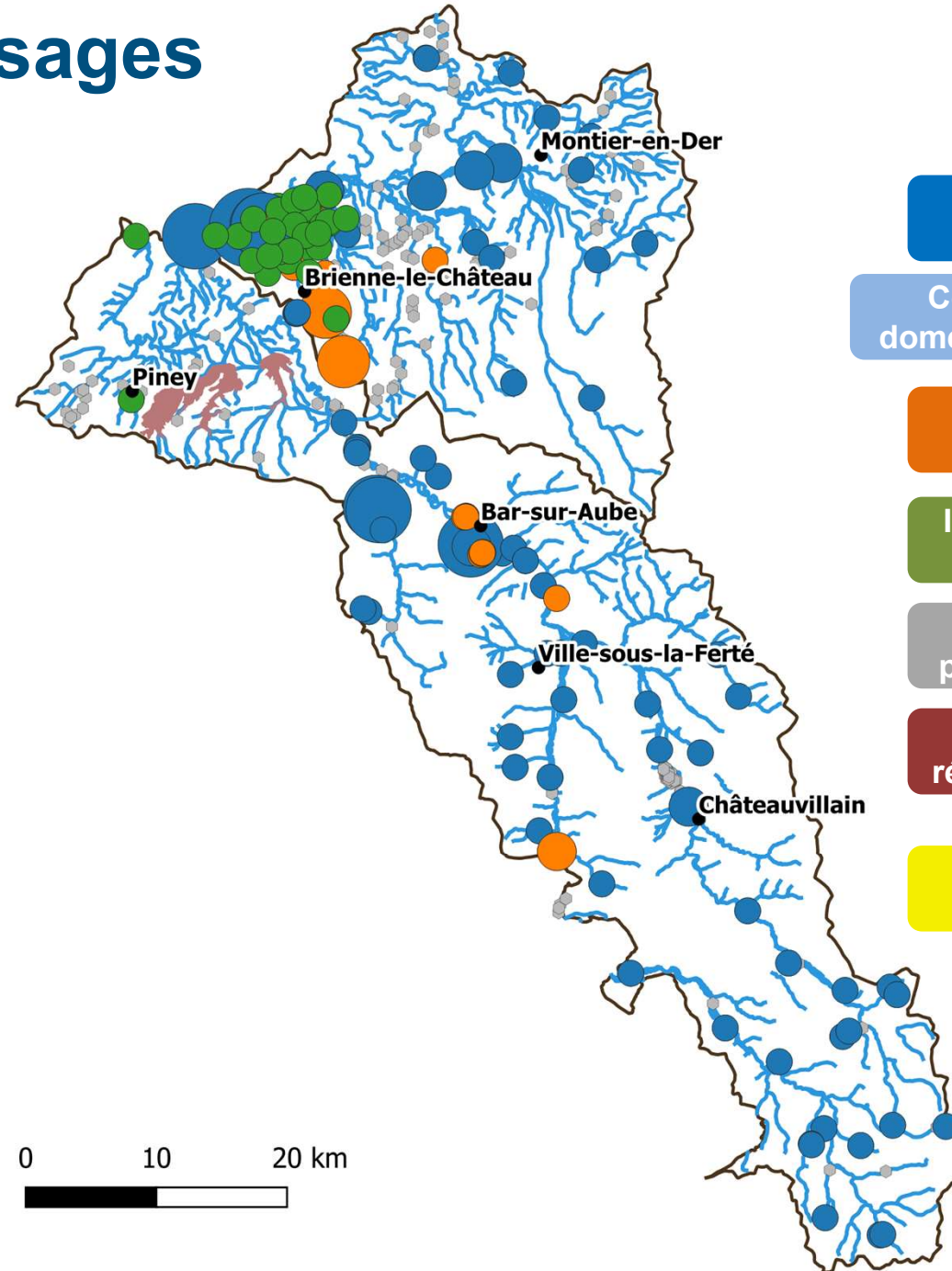
**Etat quantitatif des ressources en eau du Grand Est**

Evaluation prospective 2030-2050 et proposition d'actions

# **Introduction aux différents ateliers**

**Contenu & Organisation**

# Synthèse des usages



## Légende

- Villes principales
  - Cours d'eau
  - Plans d'eau
  - Lac-réservoir Aube : Lacs Amance et du Temple
- Volumes prélevés en 2017 (en m<sup>3</sup>)
- 0 - 100 000
  - 100 000 - 200 000
  - 200 000 - 300 000
  - 300 000 - 400 000
  - 400 000 - 500 000
- Nature de l'usage
- **AEP**
  - Alimentation des canaux
  - Industries
  - Irrigation agricole

**AEP : 5,6 Mm<sup>3</sup>**

**Consommation domestique : 2,3 Mm<sup>3</sup>**

**Industrie : 0,4 Mm<sup>3</sup>**

**Irrigation + cheptel : 0,8 Mm<sup>3</sup>**

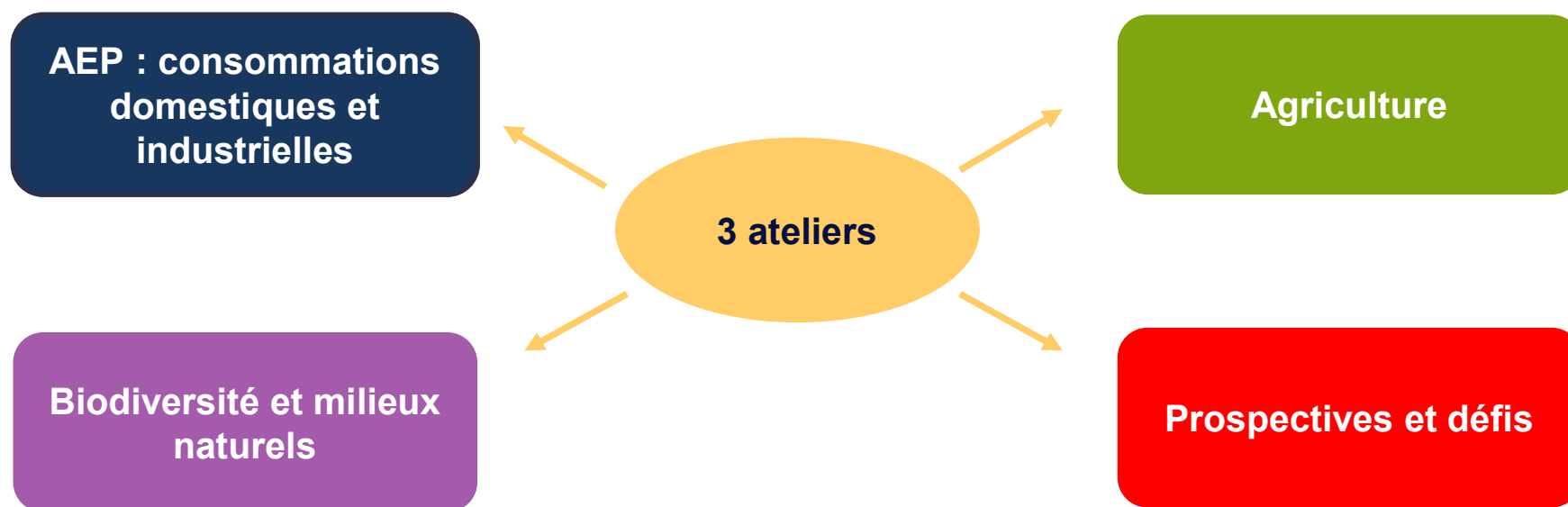
**Surévaporation des plans d'eau : 4,5 Mm<sup>3</sup>**

**Stockage dans les réservoirs : 131,7 Mm<sup>3</sup>**

**Hydroélectricité : 1828 Mm<sup>3</sup>**



# Présentation des ateliers



# Atelier AEP & industries (raccordées ou non)



## ❑ Quels sont les territoires à risque de pénurie d'eau ?

- A cause d'un déficit de ressources et/ou des premiers effets du réchauffement climatique ?
- A cause d'infrastructures non efficaces ?

## ❑ Quelles sont les solutions d'économie d'eau possibles sur ces territoires ?

- Engager/poursuivre l'amélioration des systèmes AEP/ recherche des fuites
- Adopter des schémas de sécurisation de l'AEP
- Suivi et maîtrise des consommations
- Distribuer des kits hydro-économes aux abonnés eau potable du territoire
- Mettre en œuvre des récupérateurs d'eau de pluie par les particuliers et les collectivités
- Industries : appliquer la feuille de route des assises de l'eau ayant pour objectif de diminuer de 10% les volumes prélevés pour l'usage industriel d'ici 2025 et 25% d'ici 15 ans



Vos suggestions ? 

## ❑ Quelles sont les mesures d'adaptation pouvant être mises en œuvre sur ces territoires ?

- Développer des outils pour anticiper des situations de crise sur la ressource
- Développer une gestion collective sur les zones à enjeux
- Renforcer l'entretien et la maintenance des forages pour éviter la création de nouveaux forages
- Réutiliser les eaux usées traitées de STEP pour arroser des espaces verts, nettoyer des voitures des collectivités
- Mettre en place des Solutions Fondées sur la Nature pour la déconnexion des eaux pluviales

D'autres idées ? 

## ❑ D'autres mesures structurelles plus lourdes vous semblent-elles indispensables ?

# Atelier Milieux Naturels & Biodiversité



## ❑ Où sont les principaux secteurs en tension quantitative du point de vue de la ressource ?

- Cours d'eau / eaux de surface / plans d'eau / assecs
- Nappes et systèmes souterrains

## ❑ Les principaux secteurs souffrant d'un état écologique dégradé en relation avec la ressource

- Secteurs artificialisés / court-circuités / déconnectés
- Zones humides dysfonctionnelles

## ❑ Autres dysfonctionnements à signaler en lien avec la ressource ?

## ❑ Comment améliorer/préserver les écosystèmes tout en préservant /renforçant la ressource ? Ralentir les écoulements, favoriser l'infiltration et la recharge des nappes...

- Paysages et biodiversité - La limitation des ruissellements à la source (haies, talus, prairies, bandes enherbées...)
- La restauration des zones humides
- La renaturation des cours d'eau
- Autres mesures présentant un lien fort avec la ressource en eau ?

## ❑ Qui pour porter ces solutions ? Où les mettre en œuvre prioritairement ?

- Exemples de projets réussis / pilotes sur le territoire
- Structures reconnues / motivées / volontaristes pour porter ce type de projet
- Grands secteurs cibles / avec quel type de mesures ?
- Quels financements pour les projets ?

Vos  suggestions ?

D'autres  idées ?





# Atelier Agriculture

## ☐ L'eau agricole : identification des besoins actuels et futurs

- Quelles sont les grands secteurs sur lesquels l'irrigation est pratiquée ? Quelles sont les cultures concernées ?
- Y-a-t-il des secteurs d'assecs réguliers posant problème pour l'abreuvement du bétail ?
- Sur quels territoires de nouveaux besoins / de nouvelles pratiques risquent d'apparaître ? Pour quelles cultures ?

## ☐ Quelles sont les solutions d'économie d'eau possibles sur ces territoires ?

- Irrigation intelligente (optimiser la consommation en eau agricole) :
  - Remplacement des systèmes d'aspersion par un système de goutte à goutte ?
  - Amélioration des systèmes existants ?
  - Formation des agriculteurs à de nouvelles techniques d'irrigation ?

*Vos suggestions ?*

## ☐ Quelles sont les solutions d'adaptation pouvant être mises en œuvre sur ces territoires ?

- Abreuvement : solutions types « réservoirs souples »
- Inciter et valoriser des pratiques culturales moins consommatrices en eau
  - Planter des variétés irriguées plus précoces afin de limiter les prélèvements de juin à septembre
  - Planter de nouvelles espèces moins exigeantes en eau
  - Accroître les matières organiques dans le sol pour diminuer le dessèchement
  - Travail et couverture des sols
- Développer une gestion collective des prélèvements agricoles & anticiper les besoins agricoles par une pré-identification des ressources mobilisables
- Réutiliser les eaux usées traitées de station d'épuration pour alimenter les cultures susceptibles de supporter ce type de ressource : pour quelles cultures ?

*D'autres idées ?*

## ☐ D'autres mesures structurelles plus lourdes vous semblent-elles indispensables ?

# Atelier Prospective & défis



## ❑ Quels sont les nouveaux usages et besoins qui pourraient apparaître sur le territoire ?

- Projets d'implantation ou d'agrandissement susceptibles d'impacter la ressource ?
- Nouvelles pratiques / nouveaux besoins / nouvelles évolutions des territoires susceptibles d'impacter la ressource ?

## ❑ Améliorer la gouvernance ?

- Concertation et gestion coordonnée
- Mieux anticiper et mieux gérer les crises (avant crise / crise / post crise)
- Actions de communication et sensibilisation auprès des usagers de l'eau



*Vos suggestions ?*

## ❑ Solutions d'économie d'eau et d'adaptation : quelles sont vos idées ?

- Connaissez-vous des solutions simples / innovantes / intelligentes / alternatives autres que celles évoquées ?
- Sont-elles mises en place ou en projet sur le territoire ?

## ❑ Solutions d'économie d'eau et d'adaptation : qui pour les porter ?

- Structures reconnues / motivées / volontaristes pour porter ce type de projet
- Quels financements pour les projets ?



*D'autres idées ?*