

Zone homogène 27 - Bilan des simulations hydrologiques

DEBITS SIMULES ACTUELS ET FUTURS

Identification du de l'horizon et du scénario		Débits actuels (m ³ /s)	J	F	M	A	M	J	J	A	S	O	N	D	Année	Année (mm)	QMNAS
Référence	Sc4.5 Avec usages		Débits actuels (m ³ /s)	37.32	37.45	28.96	18.87	16.48	11.20	7.49	4.67	6.07	8.60	19.76	31.96	19.07	279.44
Référence	Sc4.5 Sans usages	39.88		39.91	31.59	21.76	19.45	14.23	10.77	8.00	9.32	11.79	22.74	34.60	22.00	322.45	5.190
Référence	Sc8.5 Avec usages	32.50		34.41	30.96	22.60	13.11	11.34	8.06	5.47	5.23	8.79	17.01	24.72	17.85	261.61	0.451
Référence	Sc8.5 Sans usages	35.06		36.88	33.58	25.49	16.08	14.38	11.35	8.80	8.46	11.98	19.99	27.35	20.78	304.56	4.586
2030	Sc4.5 Avec usages	Débits futurs (m ³ /s)	39.44	43.37	37.92	24.81	15.66	10.67	7.12	5.09	6.27	9.37	17.30	31.97	20.75	304.05	0.606
2030	Sc4.5 Sans usages		41.95	45.78	40.48	27.63	18.55	13.58	10.29	8.33	9.48	12.51	20.21	34.55	23.61	346.00	5.260
2030	Sc8.5 Avec usages		34.70	39.20	31.23	21.45	14.18	15.87	7.99	4.90	4.49	9.69	18.12	27.40	19.10	279.94	1.412
2030	Sc8.5 Sans usages		37.20	41.61	33.79	24.27	17.06	18.78	11.17	8.17	7.71	12.82	21.02	29.98	21.97	321.89	5.054
2090	Sc4.5 Avec usages		40.96	42.23	32.64	21.34	17.60	13.69	8.88	6.73	6.89	11.41	21.00	36.28	21.64	317.07	2.506
2090	Sc4.5 Sans usages		43.46	44.64	35.21	24.16	20.48	16.60	12.06	9.97	10.09	14.55	23.91	38.86	24.50	359.03	5.839
2090	Sc8.5 Avec usages		37.82	34.42	28.94	19.50	12.25	8.38	5.10	3.89	3.06	5.62	12.91	28.17	16.67	244.32	0.409
2090	Sc8.5 Sans usages		40.32	36.82	31.50	22.32	15.13	11.27	8.24	7.09	6.20	8.67	15.80	30.75	19.51	285.90	3.865

EVOLUTION ABSOLUE DES DEBITS ENTRE LA PERIODE ACTUELLE ET LES HORIZONS FUTURS

Identification du de l'horizon et du scénario		Référence considérée pour l'évolution	J	F	M	A	M	J	J	A	S	O	N	D	Année	Année (mm)	QMNAS
2030	Sc4.5 Avec usages	Référence - Sc4.5 - Avec Usages	2.12	5.92	8.95	5.94	-0.82	-0.53	-0.37	0.42	0.20	0.77	-2.47	0.01	1.68	24.61	-0.46
2030	Sc4.5 Sans usages	Référence - Sc4.5 - Sans Usages	2.07	5.86	8.89	5.88	-0.90	-0.65	-0.48	0.33	0.16	0.72	-2.54	-0.04	1.61	23.56	0.07
2030	Sc8.5 Avec usages	Référence - Sc8.5 - Avec Usages	2.21	4.79	0.28	-1.15	1.07	4.52	-0.07	-0.57	-0.74	0.90	1.10	2.68	1.25	18.34	0.96
2030	Sc8.5 Sans usages	Référence - Sc8.5 - Sans Usages	2.15	4.73	0.21	-1.22	0.98	4.40	-0.18	-0.63	-0.75	0.84	1.03	2.63	1.18	17.33	0.47
2090	Sc4.5 Avec usages	Référence - Sc4.5 - Avec Usages	3.64	4.78	3.68	2.47	1.12	2.50	1.40	2.06	0.82	2.81	1.23	4.31	2.57	37.63	1.44
2090	Sc4.5 Sans usages	Référence - Sc4.5 - Sans Usages	3.59	4.73	3.62	2.41	1.03	2.37	1.28	1.97	0.78	2.76	1.16	4.26	2.50	36.58	0.65
2090	Sc8.5 Avec usages	Référence - Sc8.5 - Avec Usages	5.32	0.00	-2.01	-3.10	-0.86	-2.97	-2.96	-1.59	-2.17	-3.17	-4.10	3.46	-1.18	-17.29	-0.04
2090	Sc8.5 Sans usages	Référence - Sc8.5 - Sans Usages	5.26	-0.06	-2.08	-3.17	-0.96	-3.11	-3.11	-1.71	-2.25	-3.31	-4.18	3.39	-1.27	-18.67	-0.92

EVOLUTION RELATIVE DES DEBITS ENTRE LA PERIODE ACTUELLE ET LES HORIZONS FUTURS

Identification du de l'horizon et du scénario		Identification de la référence de comparaison	J	F	M	A	M	J	J	A	S	O	N	D	Année	Année (mm)	QMNAS
2030	Sc4.5 Avec usages	Référence - Sc4.5 - Avec Usages	6%	16%	31%	31%	-5%	-5%	-5%	9%	3%	9%	-12%	0%	9%	9%	-43%
2030	Sc4.5 Sans usages	Référence - Sc4.5 - Sans Usages	5%	15%	28%	27%	-5%	-5%	-4%	4%	2%	6%	-11%	0%	7%	7%	1%
2030	Sc8.5 Avec usages	Référence - Sc8.5 - Avec Usages	7%	14%	1%	-5%	8%	40%	-1%	-10%	-14%	10%	6%	11%	7%	7%	213%
2030	Sc8.5 Sans usages	Référence - Sc8.5 - Sans Usages	6%	13%	1%	-5%	6%	31%	-2%	-7%	-9%	7%	5%	10%	6%	6%	10%
2090	Sc4.5 Avec usages	Référence - Sc4.5 - Avec Usages	10%	13%	13%	13%	7%	22%	19%	44%	14%	33%	6%	13%	13%	13%	136%
2090	Sc4.5 Sans usages	Référence - Sc4.5 - Sans Usages	9%	12%	11%	11%	5%	17%	12%	25%	8%	23%	5%	12%	11%	11%	13%
2090	Sc8.5 Avec usages	Référence - Sc8.5 - Avec Usages	16%	0%	-7%	-14%	-7%	-26%	-37%	-29%	-41%	-36%	-24%	14%	-7%	-7%	-9%
2090	Sc8.5 Sans usages	Référence - Sc8.5 - Sans Usages	15%	0%	-6%	-12%	-6%	-22%	-27%	-19%	-27%	-28%	-21%	12%	-6%	-6%	-20%

RECHARGES SIMULEES ACTUELLES ET FUTURES

Identification du de l'horizon et du scénario		Recharges actuelles (mm)	J	F	M	A	M	J	J	A	S	O	N	D	Année
Référence	Sc4.5 Avec usages		Recharges actuelles (mm)	67.08	44.48	21.03	5.09	5.20	3.54	0.40	0.06	4.97	9.67	44.74	73.47
Référence	Sc4.5 Sans usages	67.08		44.48	21.03	5.09	5.20	3.54	0.40	0.06	4.97	9.67	44.74	73.47	279.72
Référence	Sc8.5 Avec usages	63.87		50.49	38.58	10.54	0.72	3.76	4.16	0.31	2.64	10.60	27.10	47.05	259.81
Référence	Sc8.5 Sans usages	63.87		50.49	38.58	10.54	0.72	3.76	4.16	0.31	2.64	10.60	27.10	47.05	259.81
2030	Sc4.5 Avec usages	Recharges futures (mm)	69.34	71.13	26.85	4.89	1.32	0.90	0.00	0.00	5.33	9.38	29.13	81.78	300.05
2030	Sc4.5 Sans usages		69.34	71.13	26.85	4.89	1.32	0.90	0.00	0.00	5.33	9.38	29.13	81.78	300.05
2030	Sc8.5 Avec usages		56.96	55.24	20.51	7.90	7.19	12.24	0.36	0.00	0.46	16.42	33.09	57.78	268.15
2030	Sc8.5 Sans usages		56.96	55.24	20.51	7.90	7.19	12.24	0.36	0.00	0.46	16.42	33.09	57.78	268.15
2090	Sc4.5 Avec usages		65.97	47.70	20.09	5.21	8.73	4.11	5.57	1.41	2.02	17.52	40.01	96.14	314.49
2090	Sc4.5 Sans usages		65.97	47.70	20.09	5.21	8.73	4.11	5.57	1.41	2.02	17.52	40.01	96.14	314.49
2090	Sc8.5 Avec usages		61.61	44.07	26.44	6.38	4.73	1.41	0.00	0.00	0.00	12.00	25.23	72.96	254.82
2090	Sc8.5 Sans usages		61.61	44.07	26.44	6.38	4.73	1.41	0.00	0.00	0.00	12.00	25.23	72.96	254.82

EVOLUTION ABSOLUE DES RECHARGES ENTRE LA PERIODE ACTUELLE ET LES HORIZONS FUTURS

Identification du de l'horizon et du scénario		Référence considérée pour l'évolution	J	F	M	A	M	J	J	A	S	O	N	D	Année
2030	Sc4.5 Avec usages	Référence - Sc4.5 - Avec Usages	2.25	26.65	5.83	-0.21	-3.88	-2.64	-0.40	-0.06	0.36	-0.29	-15.61	8.31	20.32
2030	Sc4.5 Sans usages	Référence - Sc4.5 - Sans Usages	2.25	26.65	5.83	-0.21	-3.88	-2.64	-0.40	-0.06	0.36	-0.29	-15.61	8.31	20.32
2030	Sc8.5 Avec usages	Référence - Sc8.5 - Avec Usages	-6.91	4.75	-18.07	-2.64	6.47	8.49	-3.79	-0.31	-2.18	5.82	5.99	10.72	8.34
2030	Sc8.5 Sans usages	Référence - Sc8.5 - Sans Usages	-6.91	4.75	-18.07	-2.64	6.47	8.49	-3.79	-0.31	-2.18	5.82	5.99	10.72	8.34
2090	Sc4.5 Avec usages	Référence - Sc4.5 - Avec Usages	-1.11	3.22	-0.94	0.12	3.53	0.57	5.17	1.36	-2.94	7.85	-4.73	22.67	34.76
2090	Sc4.5 Sans usages	Référence - Sc4.5 - Sans Usages	-1.11	3.22	-0.94	0.12	3.53	0.57	5.17	1.36	-2.94	7.85	-4.73	22.67	34.76
2090	Sc8.5 Avec usages	Référence - Sc8.5 - Avec Usages	-2.26	-6.42	-12.14	-4.16	4.01	-2.35	-4.16	-0.31	-2.64	1.39	-1.88	25.91	-4.99
2090	Sc8.5 Sans usages	Référence - Sc8.5 - Sans Usages	-2.26	-6.42	-12.14	-4.16	4.01	-2.35	-4.16	-0.31	-2.64	1.39	-1.88	25.91	-4.99

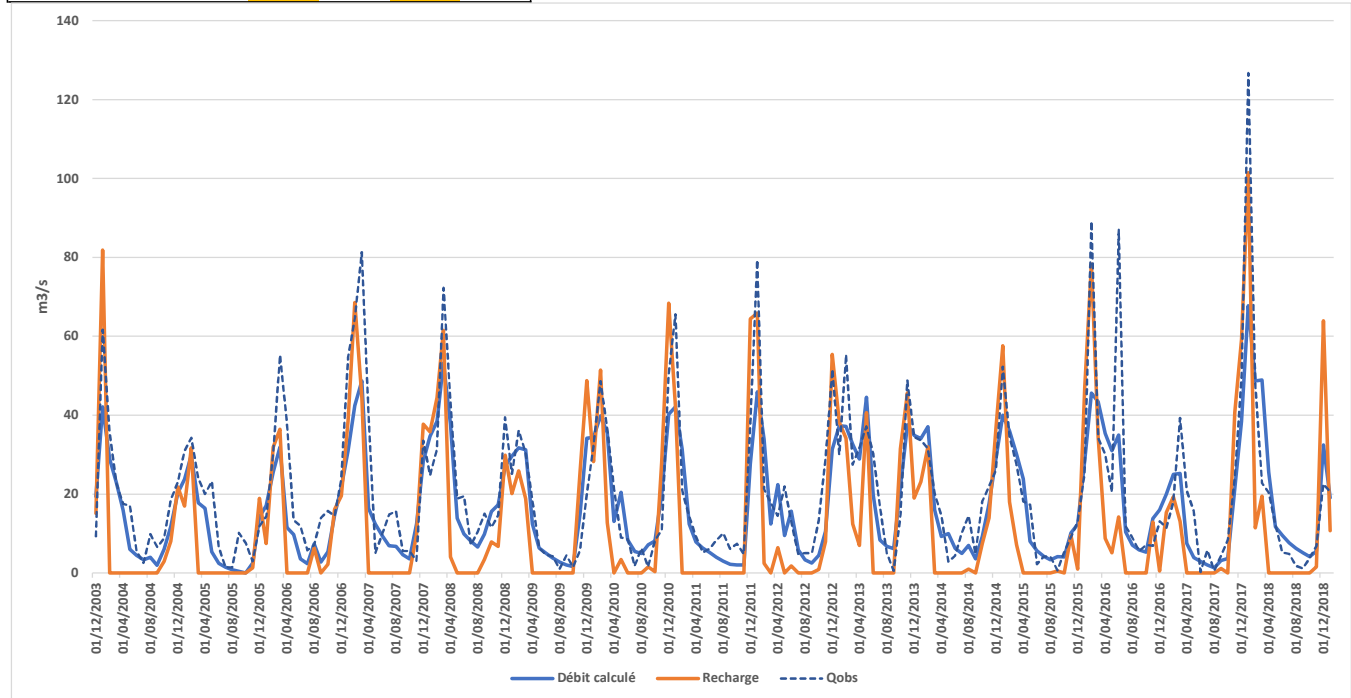
EVOLUTION RELATIVE DES RECHARGES ENTRE LA PERIODE ACTUELLE ET LES HORIZONS FUTURS

Identification du de l'horizon et du scénario		Référence considérée pour l'évolution	J	F	M	A	M	J	J	A	S	O	N	D	Année
2030	Sc4.5 Avec usages	Référence - Sc4.5 - Avec Usages	3%	60%	28%	-4%	-75%	-75%	-100%	-100%	7%	-3%	-35%	11%	7%
2030	Sc4.5 Sans usages	Référence - Sc4.5 - Sans Usages	3%	60%	28%	-4%	-75%	-75%	-100%	-100%	7%	-3%	-35%	11%	7%
2030	Sc8.5 Avec usages	Référence - Sc8.5 - Avec Usages	-11%	9%	-47%	-25%	895%	226%	-91%	-100%	-82%	55%	22%	23%	3%
2030	Sc8.5 Sans usages	Référence - Sc8.5 - Sans Usages	-11%	9%	-47%	-25%	895%	226%	-91%	-100%	-82%	55%	22%	23%	3%
2090	Sc4.5 Avec usages	Référence - Sc4.5 - Avec Usages	-2%	7%	-4%	2%	68%	16%	1284%	2430%	-59%	81%	-11%	31%	12%
2090	Sc4.5 Sans usages	Référence - Sc4.5 - Sans Usages	-2%	7%	-4%	2%	68%	16%	1284%	2430%	-59%	81%	-11%	31%	12%
2090	Sc8.5 Avec usages	Référence - Sc8.5 - Avec Usages	-4%	-13%	-31%	-39%	555%	-63%	-100%	-100%	-100%	13%	-7%	55%	-2%
2090	Sc8.5 Sans usages	Référence - Sc8.5 - Sans Usages	-4%	-13%	-31%	-39%	555%	-63%	-100%	-100%	-100%	13%	-7%	55%	-2%

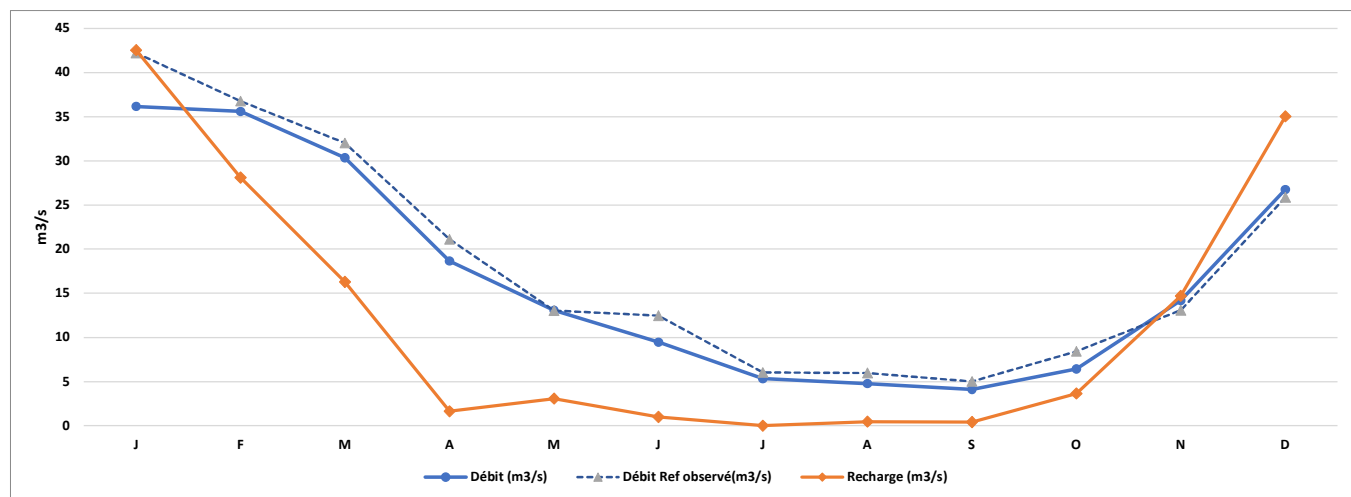
ZONE HOMOGENE 27

PERIODE : 2000-2020	CALAGE	AVEC USAGES
---------------------	--------	-------------

ZH 27 Surface 2152 km2



	J	F	M	A	M	J	J	A	S	O	N	D	Année	Année (mm)
Débit (m3/s)	36.17	35.60	30.36	18.66	13.06	9.47	5.33	4.78	4.11	6.44	14.19	26.75	16.98	249
Débit Ref observé(m3/s)	42.23	36.76	32.02	21.12	13.04	12.46	6.03	5.98	5.01	8.43	13.09	25.86	18.41	270
QMNS (m3/s)	25.59	29.78	18.64	10.88	6.10	4.07	2.96	2.41	1.83	1.26	6.15	18.70	0.904	←QMNA5 Calc
Recharge (m3/s)	42.54	28.10	16.29	1.64	3.07	1.00	0.00	0.46	0.41	3.65	14.69	35.05	12.20	QMNA5 Obs.↓
Recharge (mm)	47.82	34.98	20.28	1.98	3.82	1.20	0.00	0.57	0.50	4.55	17.70	43.62	177	0.880



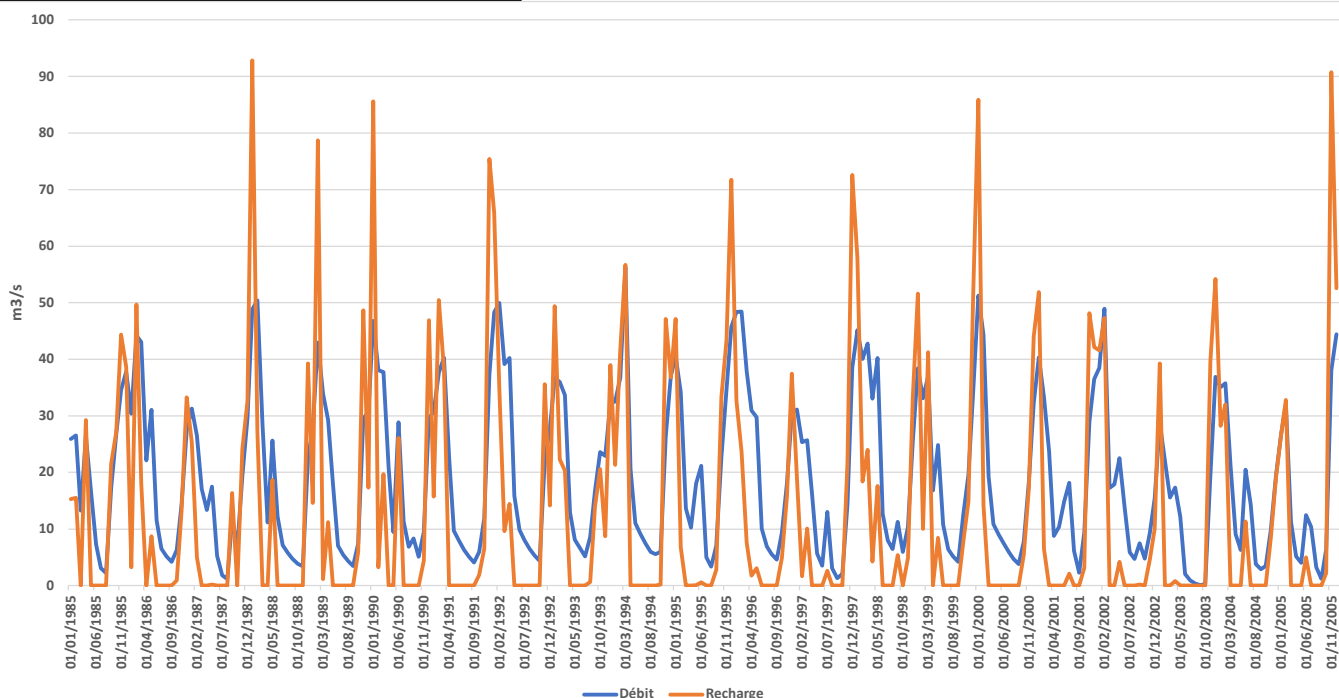
Volumes prélevables	J	F	M	A	M	J	J	A	S	O	N	D
Débit seuil alerte (m3/s)	0.88	0.88	0.88	0.88	0.88	0.88	0.88	0.88	0.88	0.88	0.88	0.88
Prélèvement net m3/s)	2.551	2.403	2.571	2.897	2.956	2.972	3.409	3.433	3.311	3.174	2.984	2.651
QMNS Naturel (m3/s)	28.14	32.18	21.21	13.78	9.06	7.04	6.37	5.84	5.14	4.43	9.14	21.35
QMNS Naturel - Seuil (m3/s)	27.26	31.30	20.33	12.90	8.18	6.16	5.49	4.96	4.26	3.55	8.26	20.47
Nombre de mois nécessitant une réduction des prélèvements	0											

PERIODE : REFERENCE

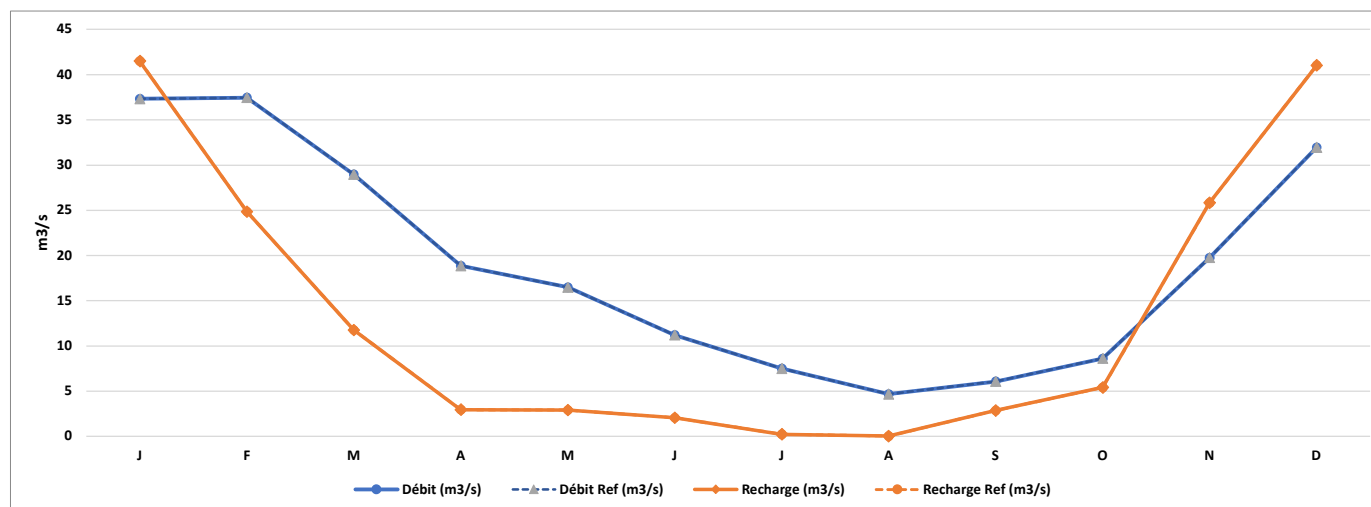
SCENARIO : 4.5

AVEC USAGES

ZH 27 Surface 2152 km2



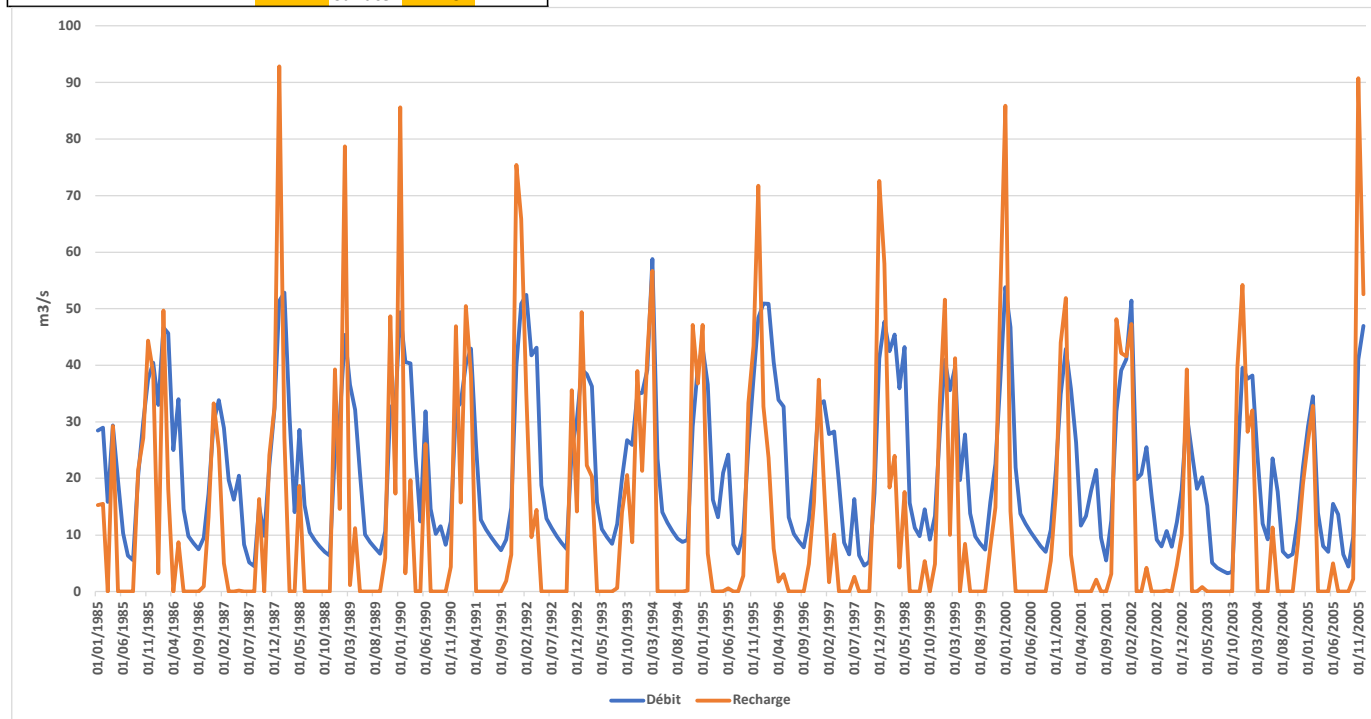
	J	F	M	A	M	J	J	A	S	O	N	D	Année	Année (mm)
Débit (m3/s)	37.32	37.45	28.96	18.87	16.48	11.20	7.49	4.67	6.07	8.60	19.76	31.96	19.07	279
Débit Ref (m3/s)	37.32	37.45	28.96	18.87	16.48	11.20	7.49	4.67	6.07	8.60	19.76	31.96	19.07	279
QMNS (m3/s)	30.33	29.94	17.78	10.88	8.36	5.81	3.61	2.20	1.35	2.77	10.61	24.82	1.063	<= QMNA5
Recharge (m3/s)	41.48	24.84	11.75	2.94	2.91	2.04	0.22	0.03	2.87	5.40	25.82	41.04	13.44	
Recharge (mm)	67.08	44.48	21.03	5.09	5.20	3.54	0.40	0.06	4.97	9.67	44.74	73.47	280	
Recharge Ref (m3/s)	41.48	24.84	11.75	2.94	2.91	2.04	0.22	0.03	2.87	5.40	25.82	41.04	13.44	



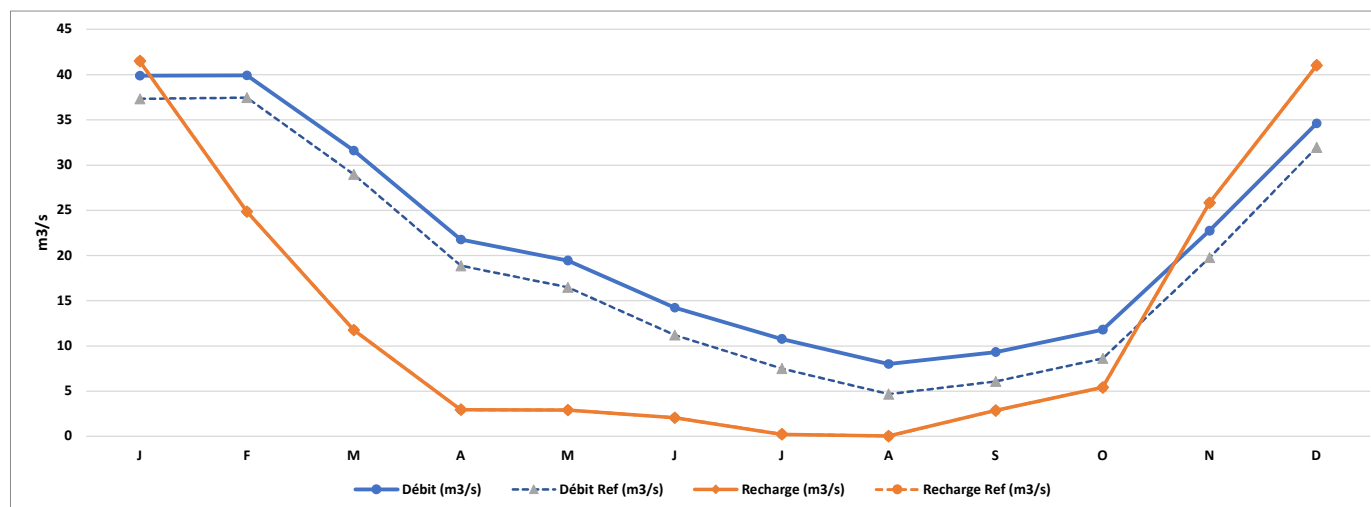
Volumes prélevables	J	F	M	A	M	J	J	A	S	O	N	D
Débit seuil alerte (m3/s)	0.88	0.88	0.88	0.88	0.88	0.88	0.88	0.88	0.88	0.88	0.88	0.88
Prélèvement net (m3/s)	2.551	2.403	2.571	2.897	2.956	2.972	3.409	3.433	3.311	3.174	2.984	2.651
QMNS Naturel (m3/s)	32.88	32.34	20.35	13.78	11.32	8.78	7.01	5.64	4.66	5.95	13.60	27.47
QMNS Naturel - Seuil (m3/s)	32.00	31.46	19.47	12.90	10.44	7.90	6.13	4.76	3.78	5.07	12.72	26.59
Nombre de mois nécessitant une réduction des prélèvements	0											

PERIODE : REFERENCE	SCENARIO : 4.5	SANS USAGES
---------------------	----------------	-------------

ZH 27	Surface	2152 km2
-------	---------	----------



	J	F	M	A	M	J	J	A	S	O	N	D	Année	Année (mm)
Débit (m3/s)	39.88	39.91	31.59	21.76	19.45	14.23	10.77	8.00	9.32	11.79	22.74	34.60	22.00	322
Débit Ref (m3/s)	37.32	37.45	28.96	18.87	16.48	11.20	7.49	4.67	6.07	8.60	19.76	31.96	19.07	279
QMNS (m3/s)	32.90	32.45	20.52	13.93	11.50	9.11	7.30	6.11	5.61	6.61	14.01	27.55	5.190	<= QMNA5
Recharge (m3/s)	41.48	24.84	11.75	2.94	2.91	2.04	0.22	0.03	2.87	5.40	25.82	41.04	13.44	
Recharge (mm)	67.08	44.48	21.03	5.09	5.20	3.54	0.40	0.06	4.97	9.67	44.74	73.47	280	
Recharge Ref (m3/s)	41.48	24.84	11.75	2.94	2.91	2.04	0.22	0.03	2.87	5.40	25.82	41.04	13.44	

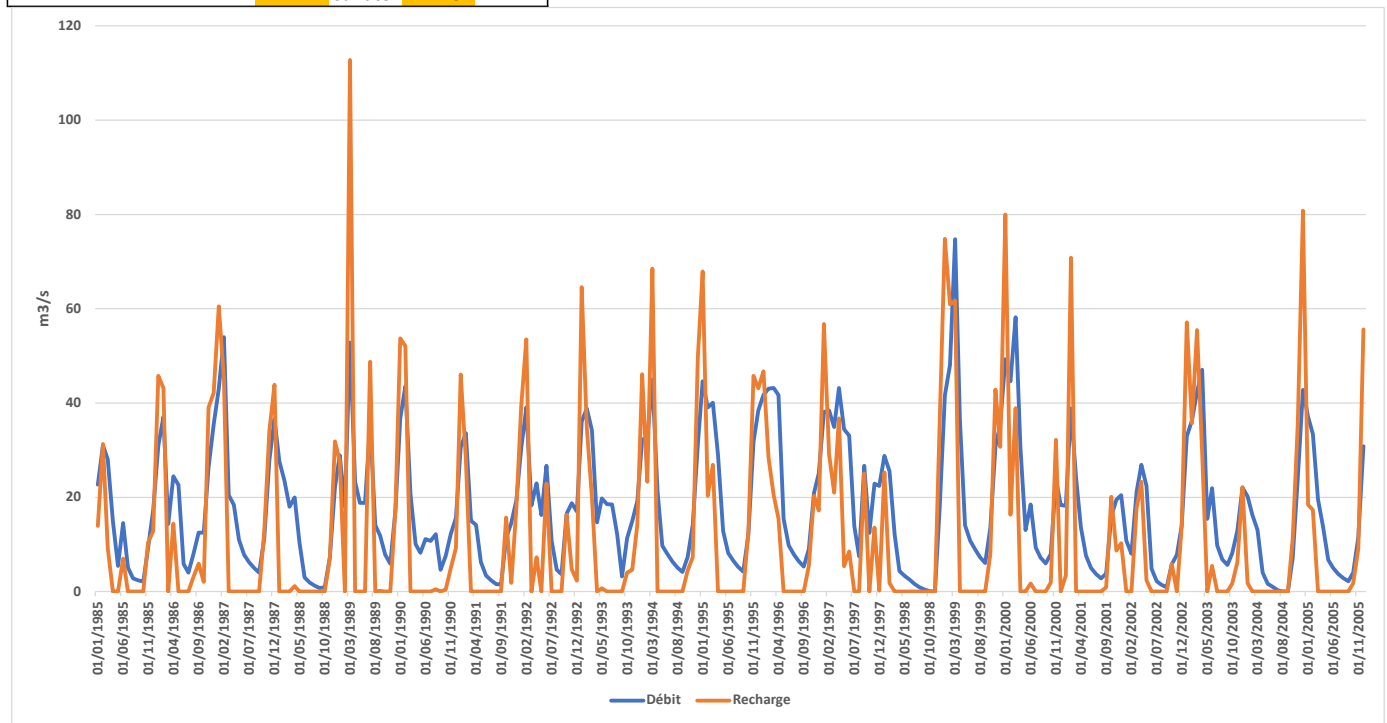


Volumes prélevables	J	F	M	A	M	J	J	A	S	O	N	D
Débit seuil alerte (m3/s)	0.88	0.88	0.88	0.88	0.88	0.88	0.88	0.88	0.88	0.88	0.88	0.88
Prélèvement net (m3/s)	0.000	0.000	0.000	0.000	0.000	0.000	0.000	0.000	0.000	0.000	0.000	0.000
QMNS Naturel (m3/s)	32.90	32.45	20.52	13.93	11.50	9.11	7.30	6.11	5.61	6.61	14.01	27.55
QMNS Naturel - Seuil (m3/s)	32.02	31.57	19.64	13.05	10.62	8.23	6.42	5.23	4.73	5.73	13.13	26.67
Nombre de mois nécessitant une réduction des prélèvements	0											

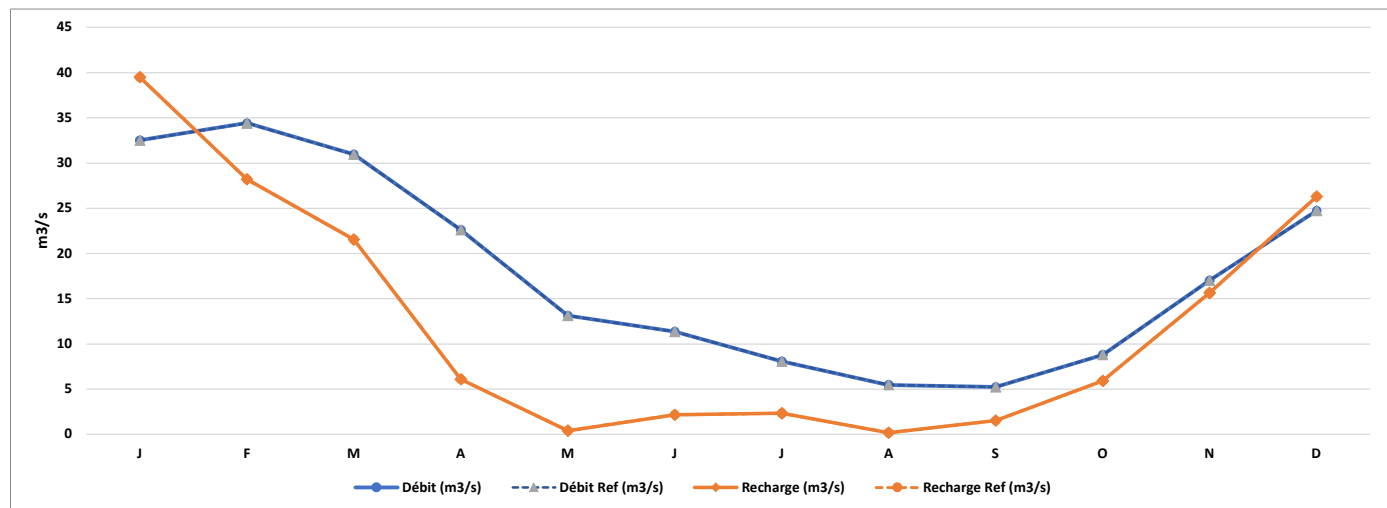
ZONE HOMOGENE 27

PERIODE : REFERENCE	SCENARIO : 8.5	AVEC USAGES
---------------------	----------------	-------------

ZH 27 Surface 2152 km2



	J	F	M	A	M	J	J	A	S	O	N	D	Année	Année (mm)
Débit (m3/s)	32.50	34.41	30.96	22.60	13.11	11.34	8.06	5.47	5.23	8.79	17.01	24.72	17.85	262
Débit Ref (m3/s)	32.50	34.41	30.96	22.60	13.11	11.34	8.06	5.47	5.23	8.79	17.01	24.72	17.85	262
QMNS (m3/s)	23.00	22.18	17.32	10.96	6.02	3.97	2.22	2.28	1.59	2.15	1.66	17.62	0.451	<= QMNA5
Recharge (m3/s)	39.49	28.20	21.55	6.08	0.40	2.17	2.32	0.17	1.52	5.92	15.64	26.28	12.48	
Recharge (mm)	63.87	50.49	38.58	10.54	0.72	3.76	4.16	0.31	2.64	10.60	27.10	47.05	260	
Recharge Ref (m3/s)	39.49	28.20	21.55	6.08	0.40	2.17	2.32	0.17	1.52	5.92	15.64	26.28	12.48	

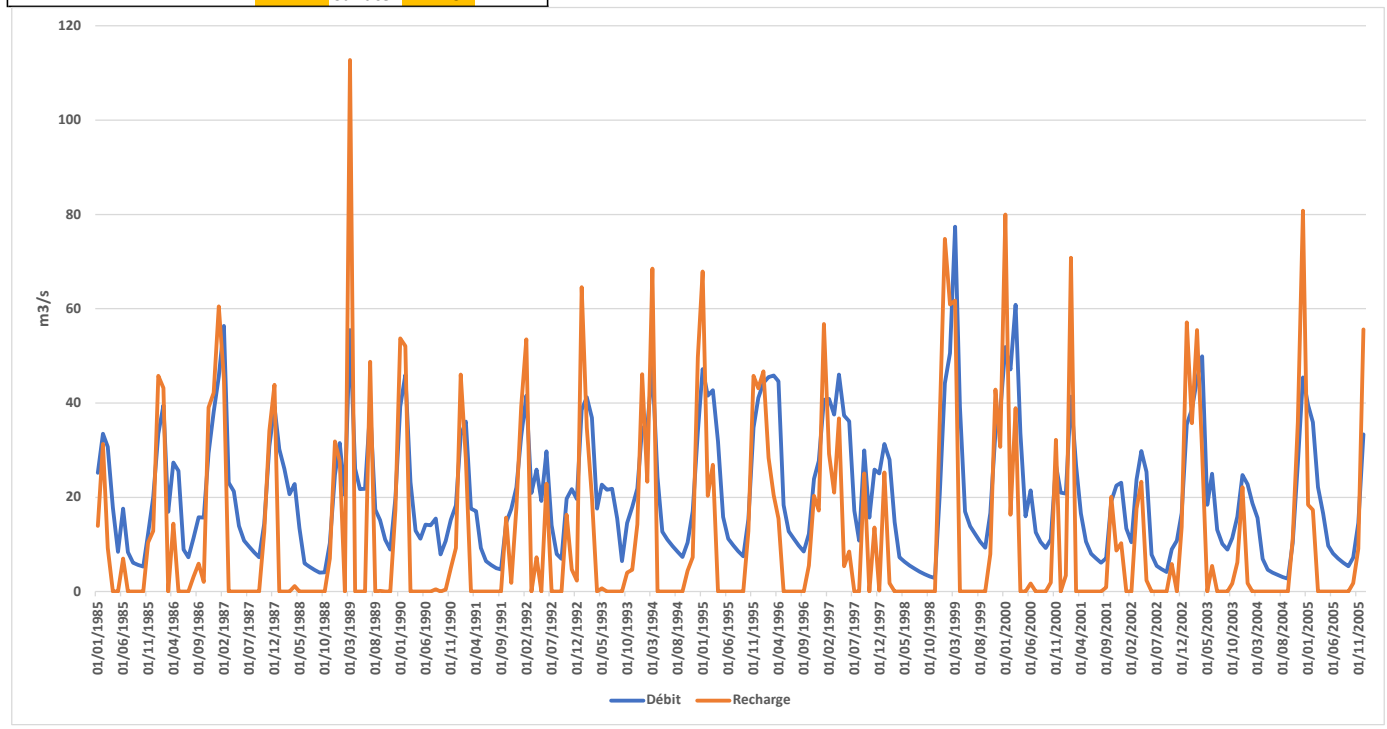


Volumes prélevables	J	F	M	A	M	J	J	A	S	O	N	D
Débit seuil alerte (m3/s)	0.88	0.88	0.88	0.88	0.88	0.88	0.88	0.88	0.88	0.88	0.88	0.88
Prélèvement net (m3/s)	2.551	2.403	2.571	2.897	2.956	2.972	3.409	3.433	3.311	3.174	2.984	2.651
QMNS Naturel (m3/s)	25.56	24.58	19.89	13.86	8.97	6.94	5.63	5.71	4.90	5.33	4.64	20.27
QMNS Naturel - Seuil (m3/s)	24.68	23.70	19.01	12.98	8.09	6.06	4.75	4.83	4.02	4.45	3.76	19.39
Nombre de mois nécessitant une réduction des prélèvements	0											

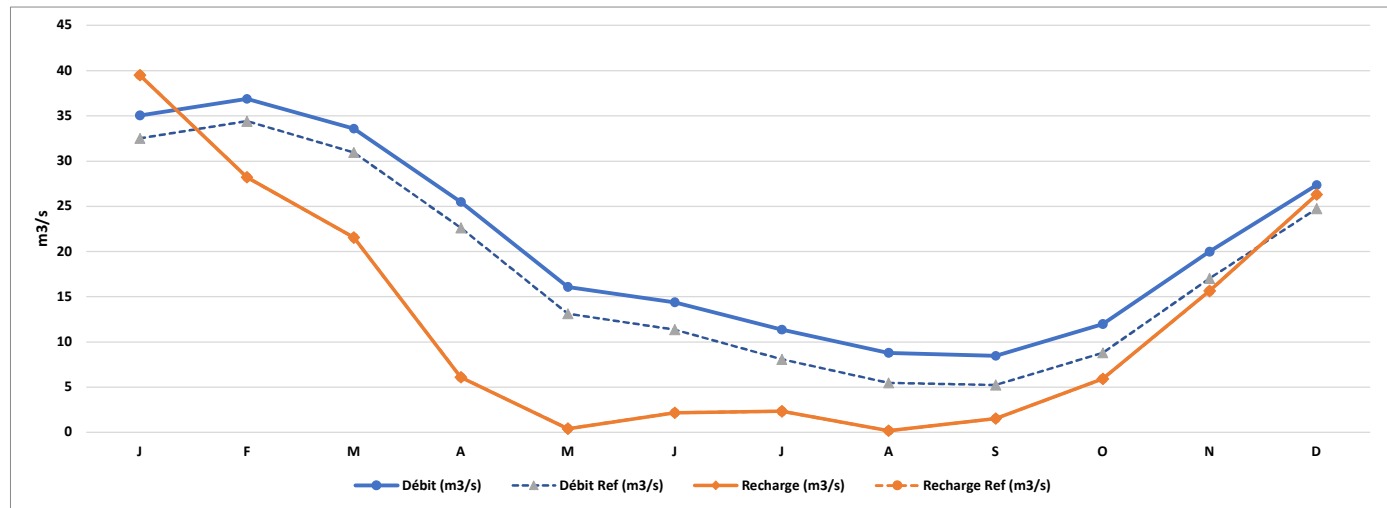
ZONE HOMOGENE 27

PERIODE : REFERENCE	SCENARIO : 8.5	SANS USAGES
---------------------	----------------	-------------

ZH 27 Surface 2152 km2



	J	F	M	A	M	J	J	A	S	O	N	D	Année	Année (mm)
Débit (m3/s)	35.06	36.88	33.58	25.49	16.08	14.38	11.35	8.80	8.46	11.98	19.99	27.35	20.78	305
Débit Ref (m3/s)	32.50	34.41	30.96	22.60	13.11	11.34	8.06	5.47	5.23	8.79	17.01	24.72	17.85	262
QMNS (m3/s)	25.77	25.05	19.98	14.37	9.45	7.38	6.04	5.40	4.60	7.27	10.84	20.26	4.586	<= QMNA5
Recharge (m3/s)	39.49	28.20	21.55	6.08	0.40	2.17	2.32	0.17	1.52	5.92	15.64	26.28	12.48	
Recharge (mm)	63.87	50.49	38.58	10.54	0.72	3.76	4.16	0.31	2.64	10.60	27.10	47.05	260	
Recharge Ref (m3/s)	39.49	28.20	21.55	6.08	0.40	2.17	2.32	0.17	1.52	5.92	15.64	26.28	12.48	

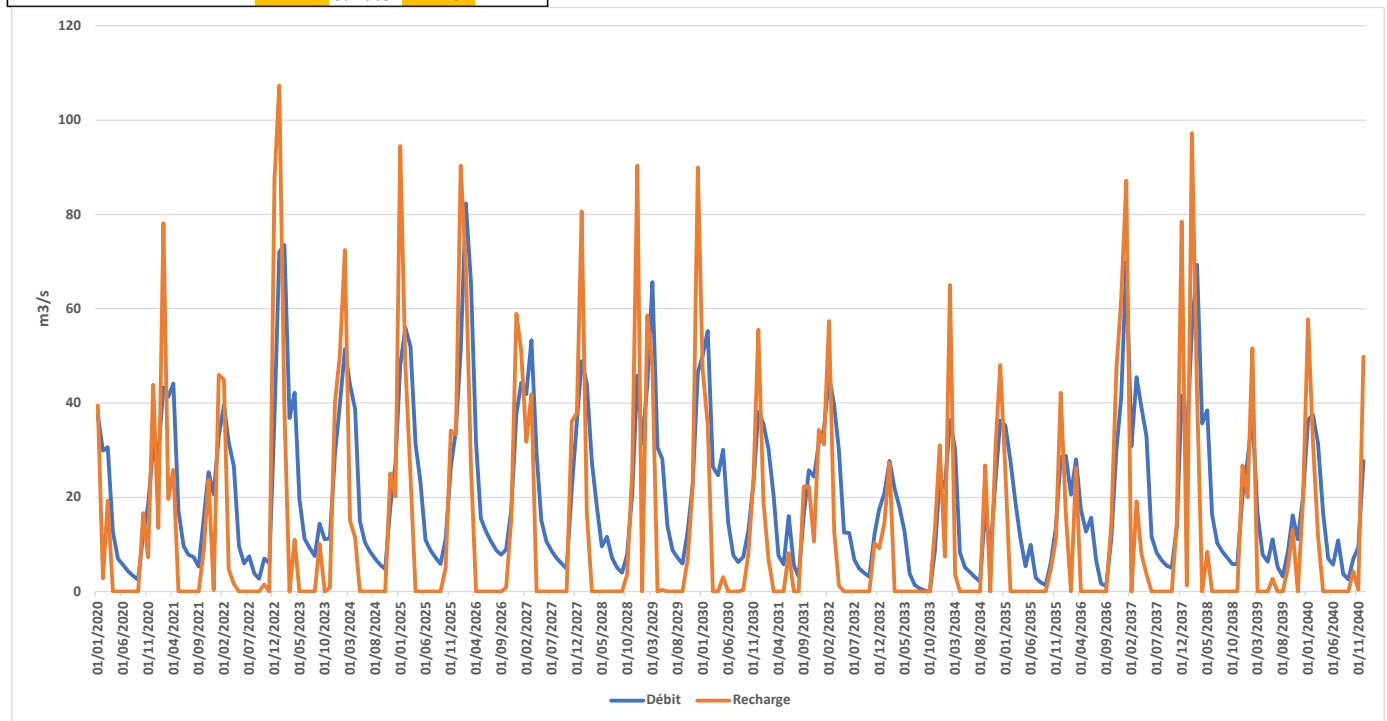


Volumes prélevables	J	F	M	A	M	J	J	A	S	O	N	D
Débit seuil alerte (m3/s)	0.88	0.88	0.88	0.88	0.88	0.88	0.88	0.88	0.88	0.88	0.88	0.88
Prélèvement net (m3/s)	0.000	0.000	0.000	0.000	0.000	0.000	0.000	0.000	0.000	0.000	0.000	0.000
QMNS Naturel (m3/s)	25.77	25.05	19.98	14.37	9.45	7.38	6.04	5.40	4.60	7.27	10.84	20.26
QMNS Naturel - Seuil (m3/s)	24.89	24.17	19.10	13.49	8.57	6.50	5.16	4.52	3.72	6.39	9.96	19.38
Nombre de mois nécessitant une réduction des prélèvements	0											

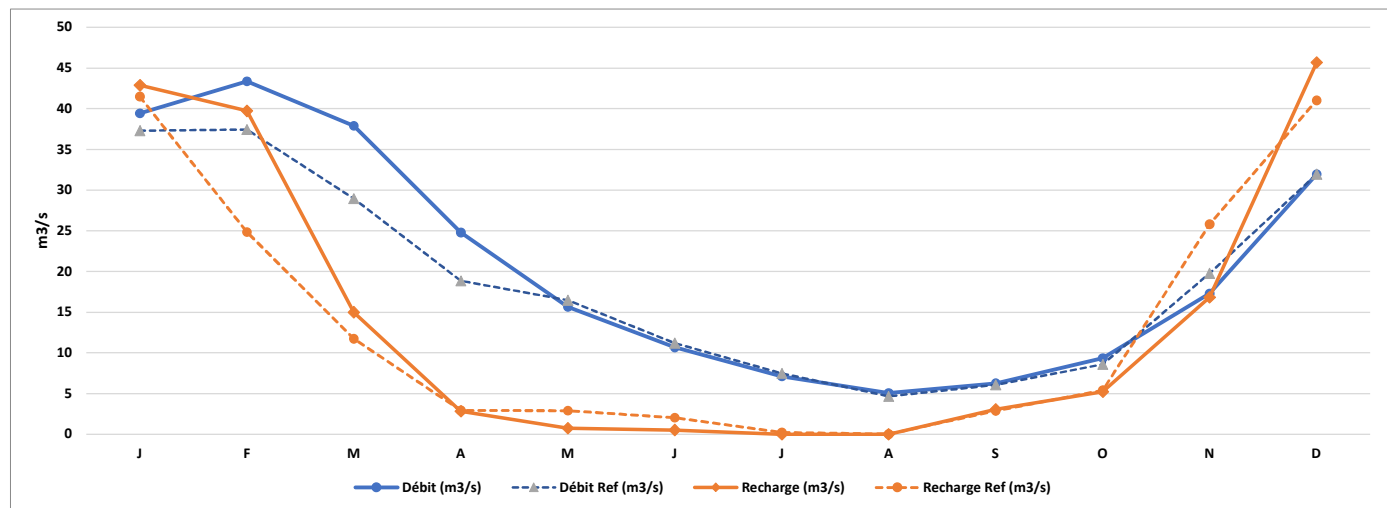
ZONE HOMOGENE 27

PERIODE : 2030	SCENARIO : 4.5	AVEC USAGES
----------------	----------------	-------------

ZH 27	Surface	2152 km2
-------	---------	----------



	J	F	M	A	M	J	J	A	S	O	N	D	Année	Année (mm)
Débit (m3/s)	39.44	43.37	37.92	24.81	15.66	10.67	7.12	5.09	6.27	9.37	17.30	31.97	20.75	304
Débit Ref (m3/s)	37.32	37.45	28.96	18.87	16.48	11.20	7.49	4.67	6.07	8.60	19.76	31.96	19.07	279
QMNS (m3/s)	28.56	30.92	24.59	13.42	7.72	6.87	4.18	2.50	1.97	1.17	10.46	24.26	0.606	<= QMNA5
Recharge (m3/s)	42.88	39.73	15.00	2.82	0.74	0.52	0.00	0.00	3.07	5.24	16.81	45.68	14.37	
Recharge (mm)	69.34	71.13	26.85	4.89	1.32	0.90	0.00	0.00	5.33	9.38	29.13	81.78	300	
Recharge Ref (m3/s)	41.48	24.84	11.75	2.94	2.91	2.04	0.22	0.03	2.87	5.40	25.82	41.04	13.44	

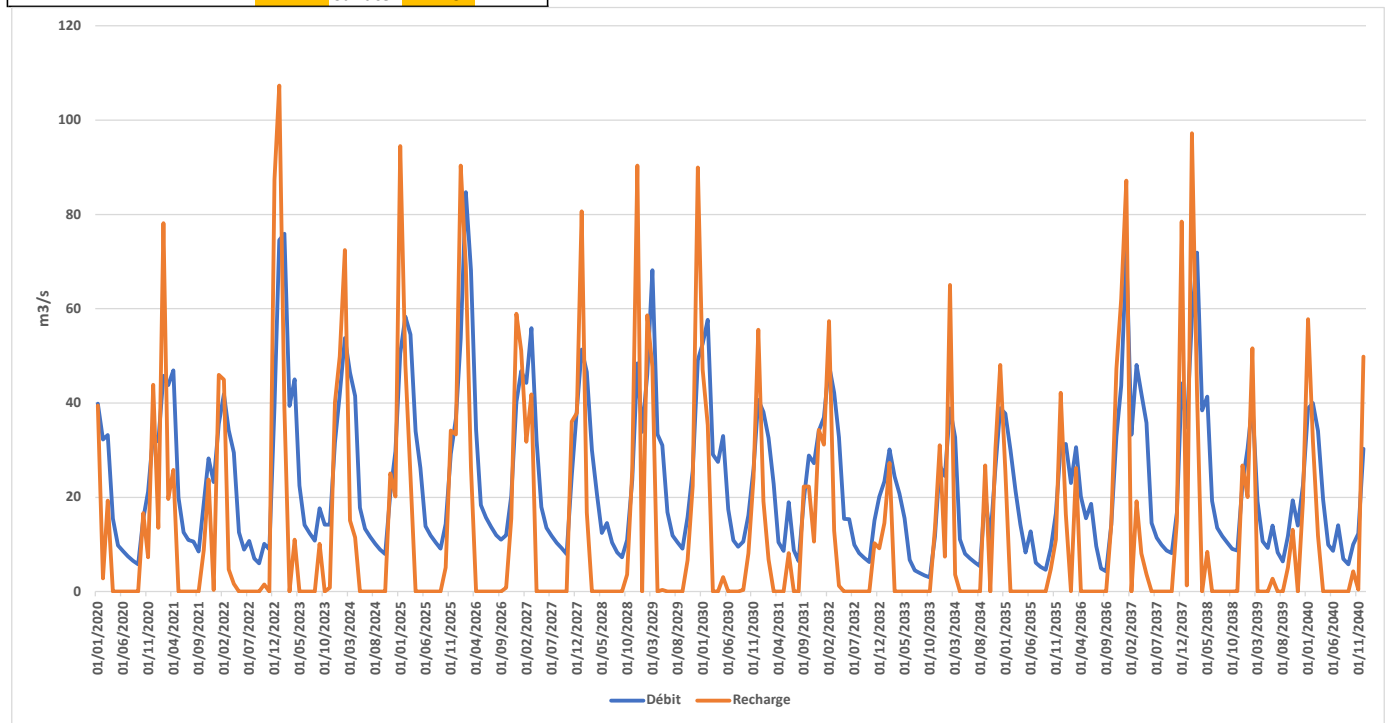


Volumes prélevables	J	F	M	A	M	J	J	A	S	O	N	D
Débit seuil alerte (m3/s)	0.88	0.88	0.88	0.88	0.88	0.88	0.88	0.88	0.88	0.88	0.88	0.88
Prélèvement net (m3/s)	2.498	2.348	2.513	2.836	2.879	2.844	3.286	3.333	3.269	3.131	2.911	2.513
QMNS Naturel (m3/s)	31.06	33.27	27.11	16.25	10.60	9.71	7.47	5.83	5.24	4.30	13.37	26.78
QMNS Naturel - Seuil (m3/s)	30.18	32.39	26.23	15.37	9.72	8.83	6.59	4.95	4.36	3.42	12.49	25.90
Nombre de mois nécessitant une réduction des prélèvements	0											

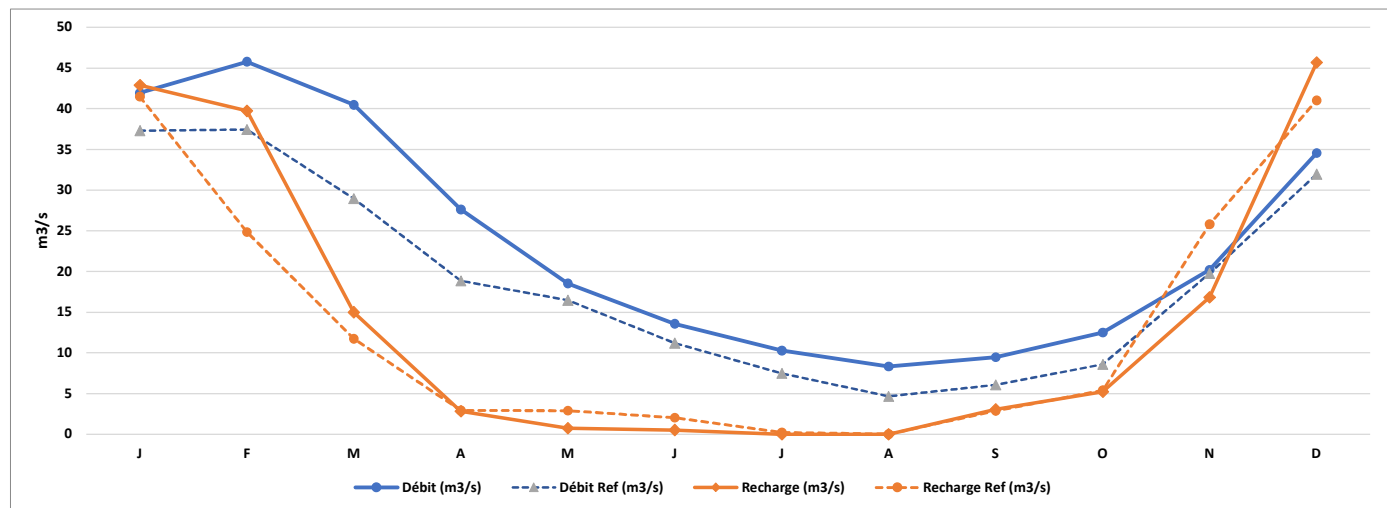
ZONE HOMOGENE 27

PERIODE : 2030	SCENARIO : 4.5	SANS USAGES
----------------	----------------	-------------

ZH 27	Surface	2152 km2
-------	---------	----------



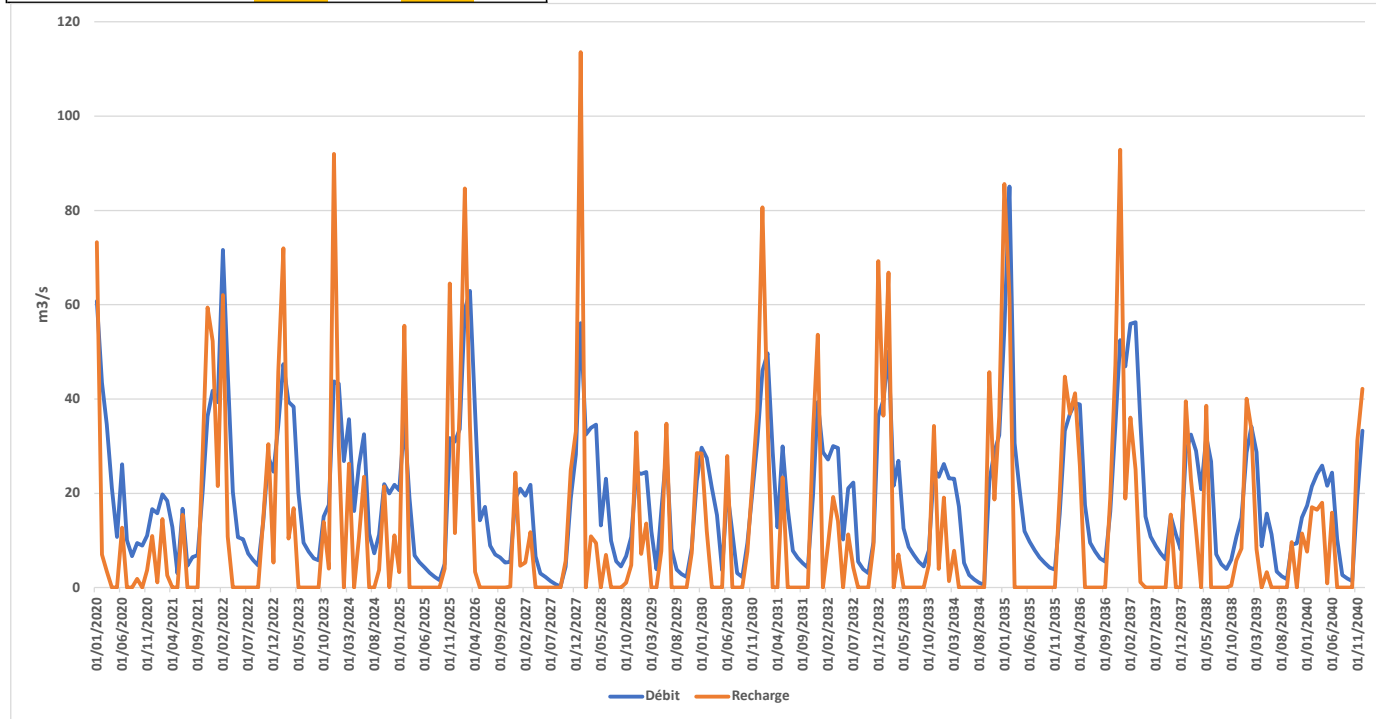
	J	F	M	A	M	J	J	A	S	O	N	D	Année	Année (mm)
Débit (m3/s)	41.95	45.78	40.48	27.63	18.55	13.58	10.29	8.33	9.48	12.51	20.21	34.55	23.61	346
Débit Ref (m3/s)	37.32	37.45	28.96	18.87	16.48	11.20	7.49	4.67	6.07	8.60	19.76	31.96	19.07	279
QMNS (m3/s)	31.08	33.36	27.21	16.51	10.69	9.97	7.73	6.06	5.74	7.61	13.58	26.91	5.260	<= QMNA5
Recharge (m3/s)	42.88	39.73	15.00	2.82	0.74	0.52	0.00	0.00	3.07	5.24	16.81	45.68	14.37	
Recharge (mm)	69.34	71.13	26.85	4.89	1.32	0.90	0.00	0.00	5.33	9.38	29.13	81.78	300	
Recharge Ref (m3/s)	41.48	24.84	11.75	2.94	2.91	2.04	0.22	0.03	2.87	5.40	25.82	41.04	13.44	



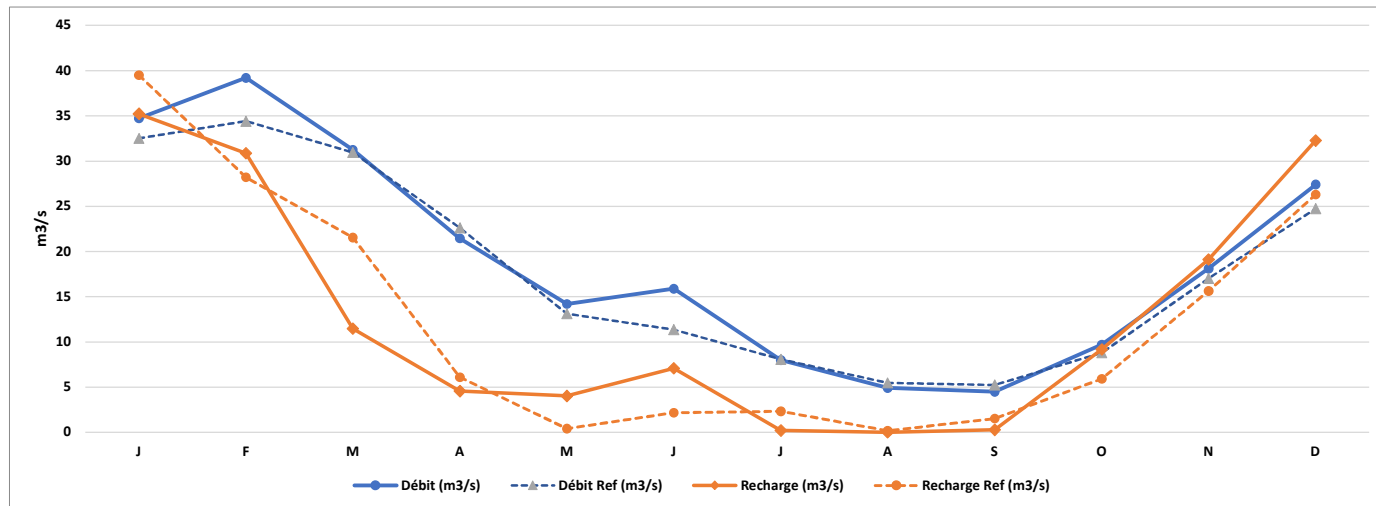
Volumes prélevables	J	F	M	A	M	J	J	A	S	O	N	D
Débit seuil alerte (m3/s)	0.88	0.88	0.88	0.88	0.88	0.88	0.88	0.88	0.88	0.88	0.88	0.88
Prélèvement net (m3/s)	0.000	0.000	0.000	0.000	0.000	0.000	0.000	0.000	0.000	0.000	0.000	0.000
QMNS Naturel (m3/s)	31.08	33.36	27.21	16.51	10.69	9.97	7.73	6.06	5.74	7.61	13.58	26.91
QMNS Naturel - Seuil (m3/s)	30.20	32.48	26.33	15.63	9.81	9.09	6.85	5.18	4.86	6.73	12.70	26.03
Nombre de mois nécessitant une réduction des prélèvements	0											

PERIODE :	2030	SCENARIO :	8.5	AVEC USAGES
-----------	------	------------	-----	-------------

ZH 27	Surface	2152 km2
-------	---------	----------



	J	F	M	A	M	J	J	A	S	O	N	D	Année	Année (mm)
Débit (m3/s)	34.70	39.20	31.23	21.45	14.18	15.87	7.99	4.90	4.49	9.69	18.12	27.40	19.10	280
Débit Ref (m3/s)	32.50	34.41	30.96	22.60	13.11	11.34	8.06	5.47	5.23	8.79	17.01	24.72	17.85	262
QMNS (m3/s)	23.57	25.14	20.89	10.58	6.40	6.82	3.90	2.41	1.56	3.93	9.19	17.20	1.412	<= QMNA5
Recharge (m3/s)	35.22	30.85	11.46	4.56	4.02	7.07	0.20	0.00	0.27	9.17	19.10	32.27	12.85	
Recharge (mm)	56.96	55.24	20.51	7.90	7.19	12.24	0.36	0.00	0.46	16.42	33.09	57.78	268	
Recharge Ref (m3/s)	39.49	28.20	21.55	6.08	0.40	2.17	2.32	0.17	1.52	5.92	15.64	26.28	12.48	

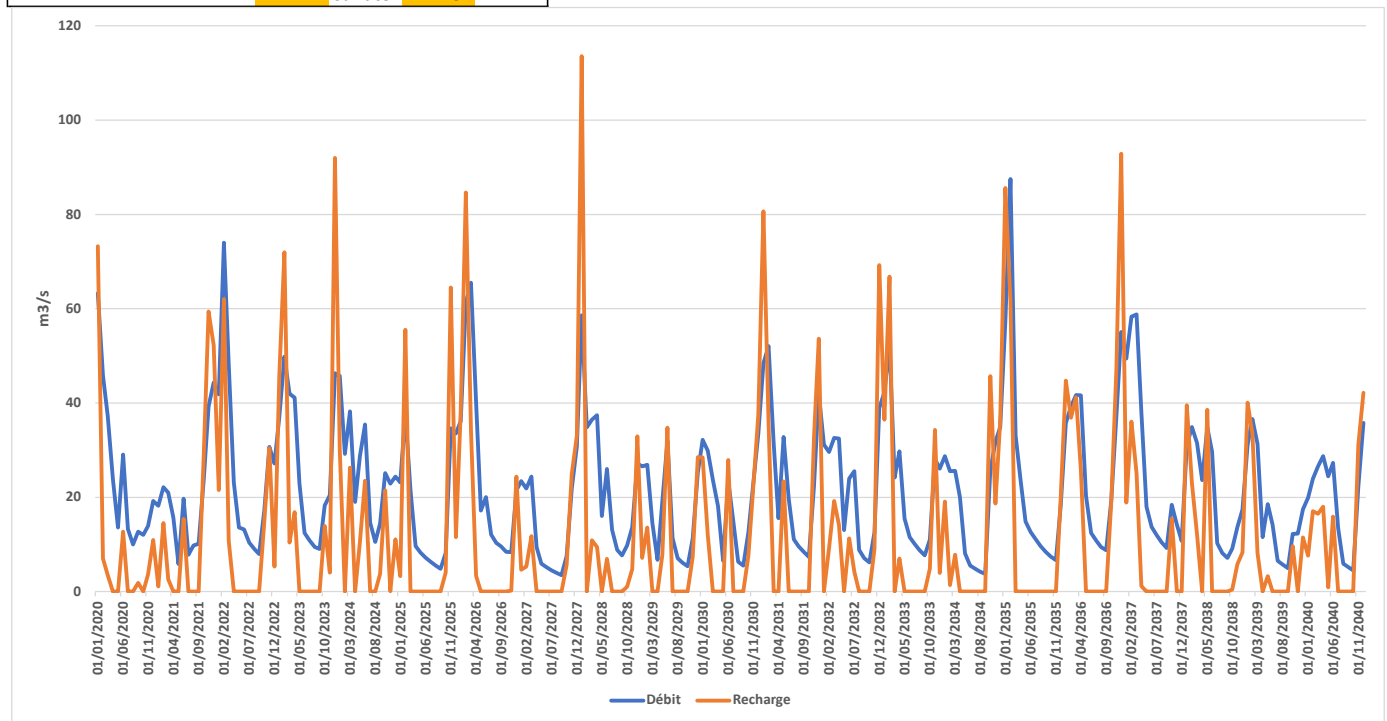


Volumes prélevables	J	F	M	A	M	J	J	A	S	O	N	D
Débit seuil alerte (m3/s)	0.88	0.88	0.88	0.88	0.88	0.88	0.88	0.88	0.88	0.88	0.88	0.88
Prélèvement net (m3/s)	2.512	2.364	2.526	2.845	2.885	2.863	3.301	3.343	3.299	3.127	2.918	2.526
QMNS Naturel (m3/s)	26.09	27.50	23.42	13.43	9.29	9.68	7.20	5.76	4.86	7.05	12.11	19.72
QMNS Naturel - Seuil (m3/s)	25.21	26.62	22.54	12.55	8.41	8.80	6.32	4.88	3.98	6.17	11.23	18.84
Nombre de mois nécessitant une réduction des prélèvements	0											

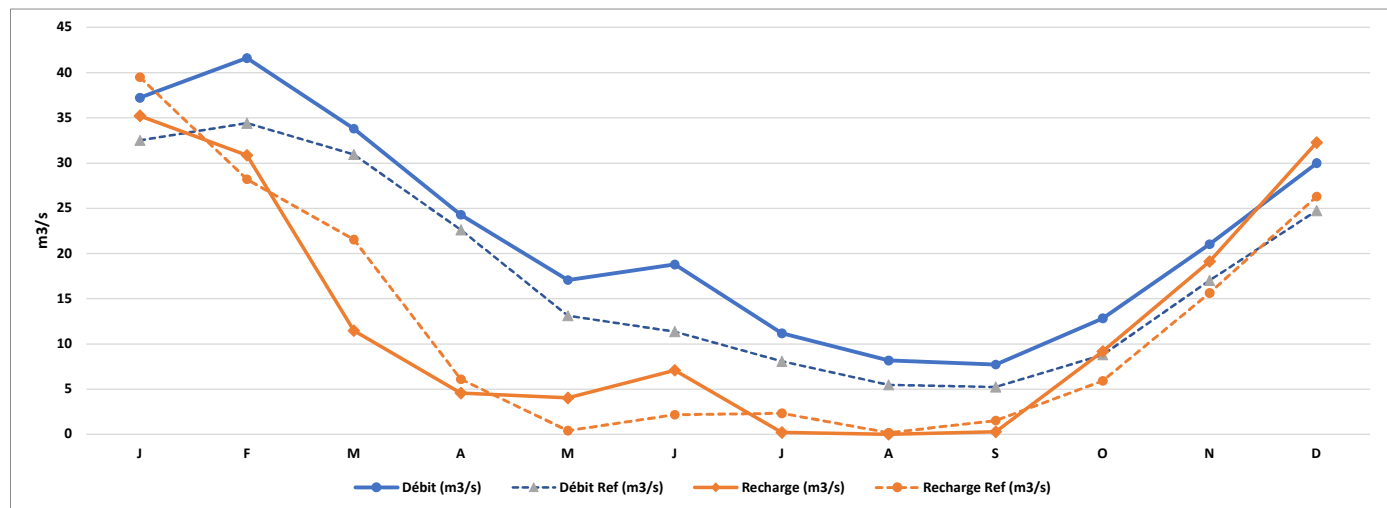
ZONE HOMOGENE 27

PERIODE : 2030	SCENARIO : 8.5	SANS USAGES
----------------	----------------	-------------

ZH 27 Surface 2152 km2



	J	F	M	A	M	J	J	A	S	O	N	D	Année	Année (mm)
Débit (m3/s)	37.20	41.61	33.79	24.27	17.06	18.78	11.17	8.17	7.71	12.82	21.02	29.98	21.97	322
Débit Ref (m3/s)	32.50	34.41	30.96	22.60	13.11	11.34	8.06	5.47	5.23	8.79	17.01	24.72	17.85	262
QMNS (m3/s)	26.14	27.55	23.51	13.81	9.65	10.31	7.47	6.12	5.32	7.31	12.39	19.95	5.054	<= QMNA5
Recharge (m3/s)	35.22	30.85	11.46	4.56	4.02	7.07	0.20	0.00	0.27	9.17	19.10	32.27	12.85	
Recharge (mm)	56.96	55.24	20.51	7.90	7.19	12.24	0.36	0.00	0.46	16.42	33.09	57.78	268	
Recharge Ref (m3/s)	39.49	28.20	21.55	6.08	0.40	2.17	2.32	0.17	1.52	5.92	15.64	26.28	12.48	

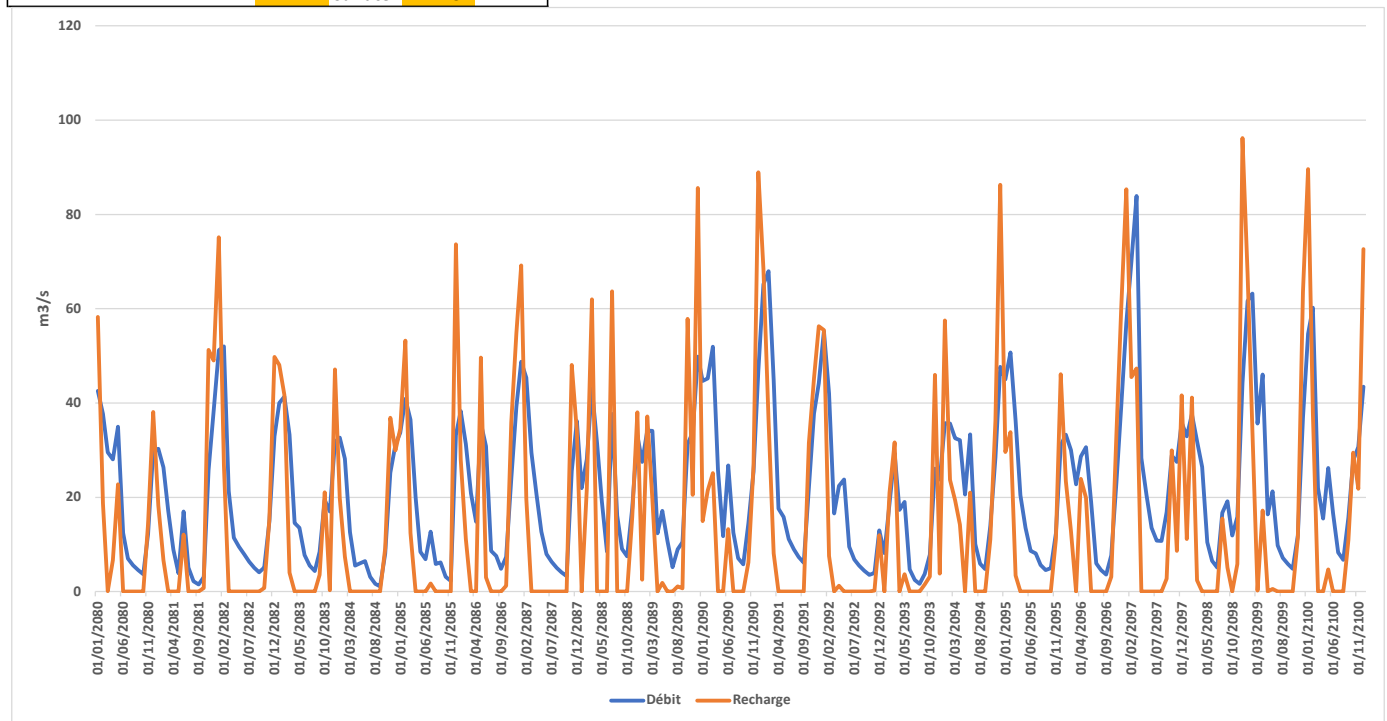


Volumes prélevables	J	F	M	A	M	J	J	A	S	O	N	D
Débit seuil alerte (m3/s)	0.88	0.88	0.88	0.88	0.88	0.88	0.88	0.88	0.88	0.88	0.88	0.88
Prélèvement net (m3/s)	0.000	0.000	0.000	0.000	0.000	0.000	0.000	0.000	0.000	0.000	0.000	0.000
QMNS Naturel (m3/s)	26.14	27.55	23.51	13.81	9.65	10.31	7.47	6.12	5.32	7.31	12.39	19.95
QMNS Naturel - Seuil (m3/s)	25.26	26.67	22.63	12.93	8.77	9.43	6.59	5.24	4.44	6.43	11.51	19.07
Nombre de mois nécessitant une réduction des prélèvements	0											

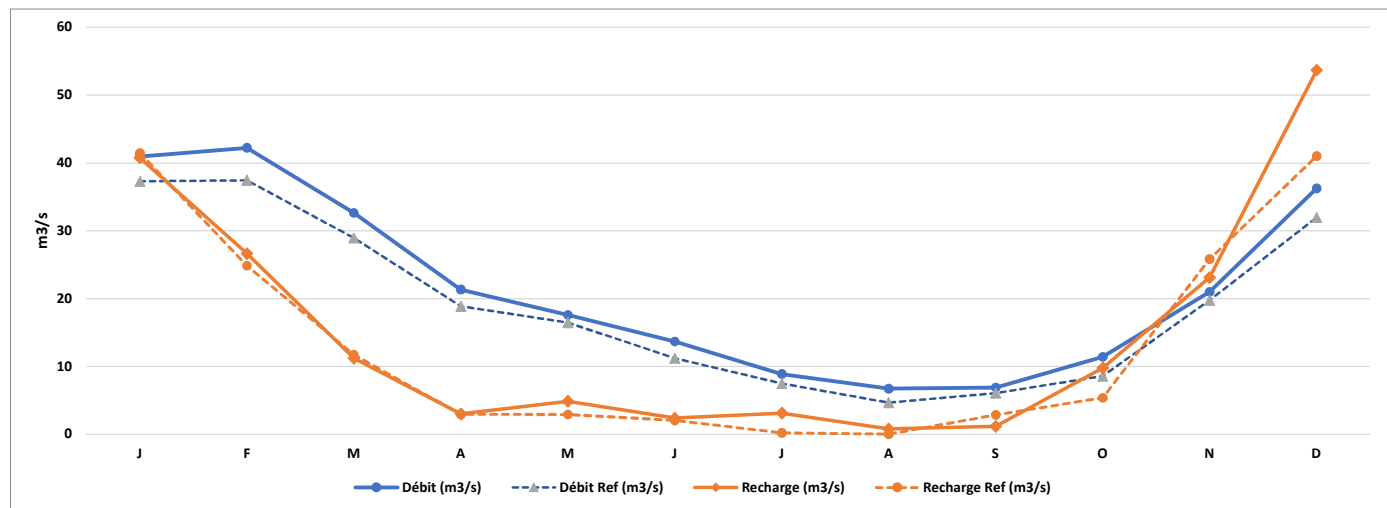
ZONE HOMOGENE 27

PERIODE : 2090	SCENARIO : 4.5	AVEC USAGES
----------------	----------------	-------------

ZH 27	Surface	2152 km2
-------	---------	----------



	J	F	M	A	M	J	J	A	S	O	N	D	Année	Année (mm)
Débit (m3/s)	40.96	42.23	32.64	21.34	17.60	13.69	8.88	6.73	6.89	11.41	21.00	36.28	21.64	317
Débit Ref (m3/s)	37.32	37.45	28.96	18.87	16.48	11.20	7.49	4.67	6.07	8.60	19.76	31.96	19.07	279
QMNS (m3/s)	25.91	30.03	20.85	12.75	9.61	7.36	4.69	3.46	3.07	4.41	10.00	27.40	2.506	<= QMNA5
Recharge (m3/s)	40.80	26.64	11.22	3.01	4.88	2.37	3.11	0.79	1.17	9.78	23.09	53.70	15.05	
Recharge (mm)	65.97	47.70	20.09	5.21	8.73	4.11	5.57	1.41	2.02	17.52	40.01	96.14	314	
Recharge Ref (m3/s)	41.48	24.84	11.75	2.94	2.91	2.04	0.22	0.03	2.87	5.40	25.82	41.04	13.44	

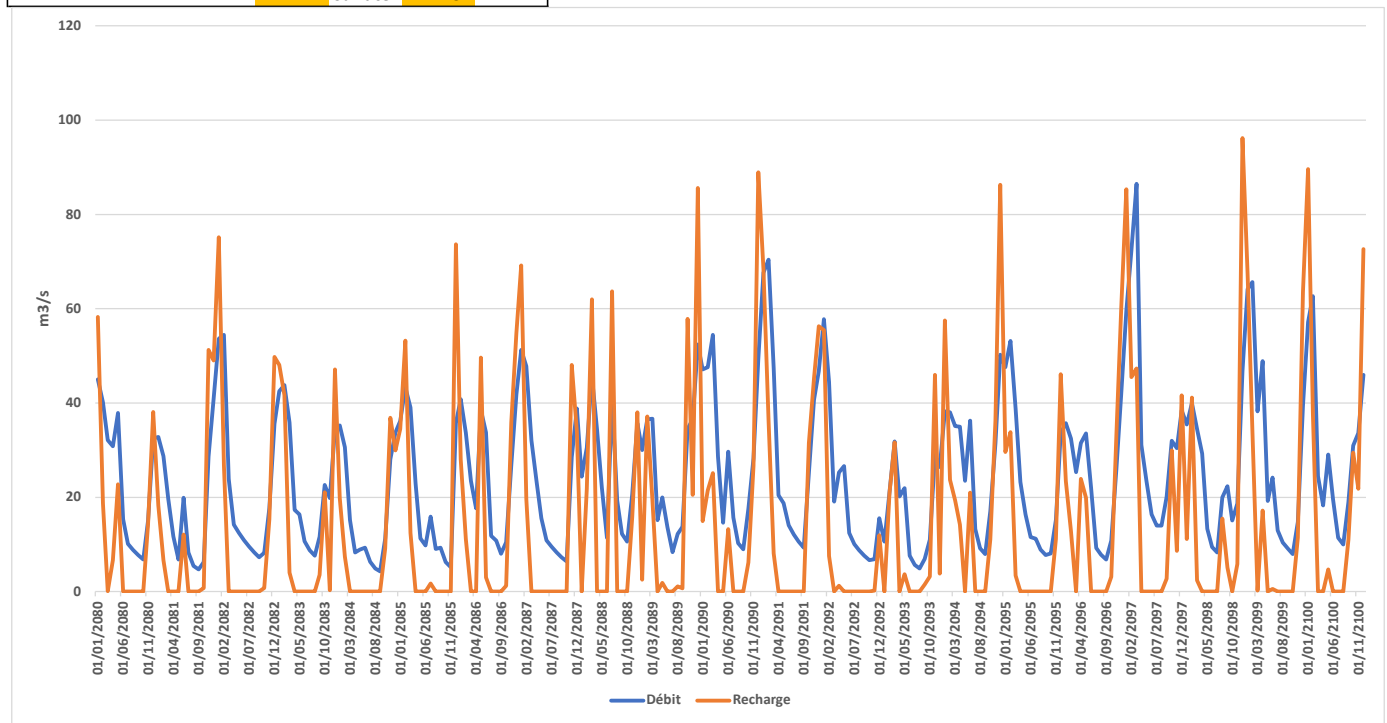


Volumes prélevables	J	F	M	A	M	J	J	A	S	O	N	D
Débit seuil alerte (m3/s)	0.88	0.88	0.88	0.88	0.88	0.88	0.88	0.88	0.88	0.88	0.88	0.88
Prélèvement net (m3/s)	2.493	2.343	2.507	2.830	2.870	2.845	3.289	3.357	3.282	3.124	2.905	2.591
QMNS Naturel (m3/s)	28.40	32.37	23.36	15.58	12.48	10.21	7.98	6.81	6.35	7.53	12.91	30.00
QMNS Naturel - Seuil (m3/s)	27.52	31.49	22.48	14.70	11.60	9.33	7.10	5.93	5.47	6.65	12.03	29.12
Nombre de mois nécessitant une réduction des prélèvements	0											

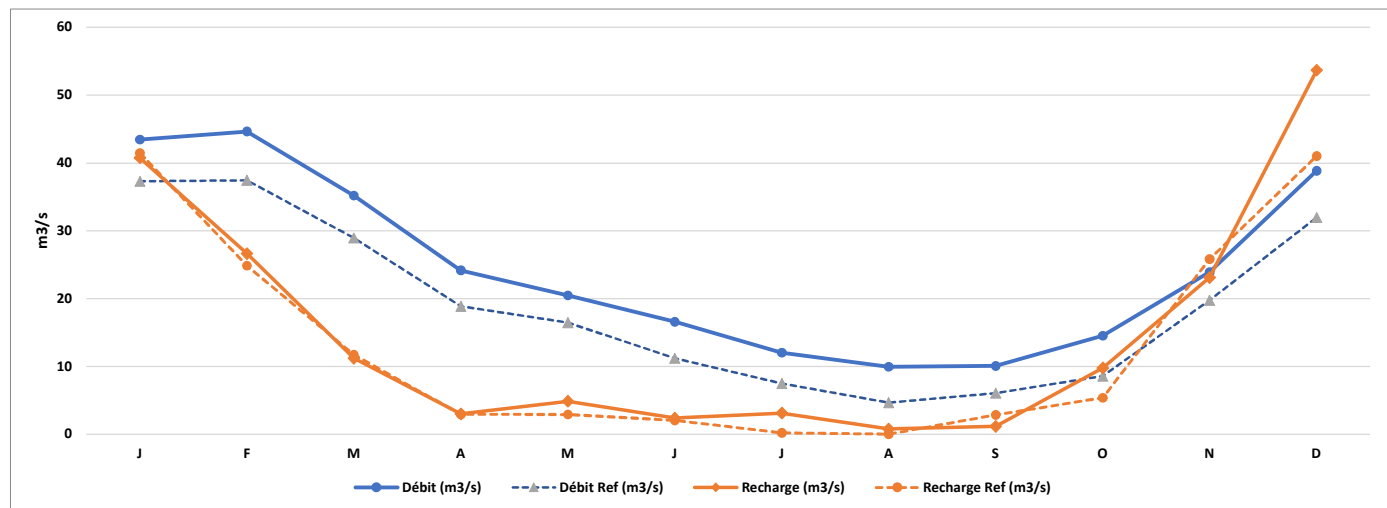
ZONE HOMOGENE 27

PERIODE : 2090	SCENARIO : 4.5	SANS USAGES
----------------	----------------	-------------

ZH 27 Surface 2152 km2



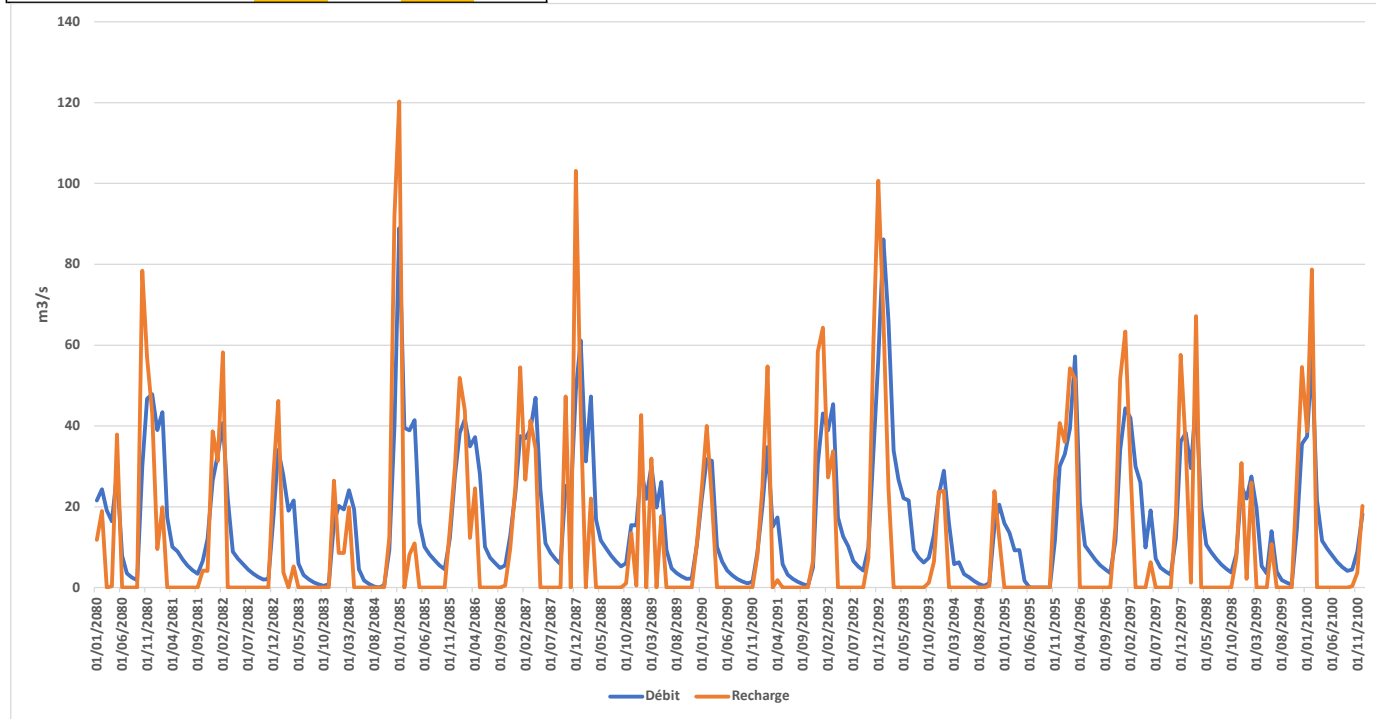
	J	F	M	A	M	J	J	A	S	O	N	D	Année	Année (mm)
Débit (m3/s)	43.46	44.64	35.21	24.16	20.48	16.60	12.06	9.97	10.09	14.55	23.91	38.86	24.50	359
Débit Ref (m3/s)	37.32	37.45	28.96	18.87	16.48	11.20	7.49	4.67	6.07	8.60	19.76	31.96	19.07	279
QMNS (m3/s)	28.92	32.50	23.46	15.82	12.76	10.26	7.80	6.88	6.42	7.57	13.91	30.19	5.839	<= QMNA5
Recharge (m3/s)	40.80	26.64	11.22	3.01	4.88	2.37	3.11	0.79	1.17	9.78	23.09	53.70	15.05	
Recharge (mm)	65.97	47.70	20.09	5.21	8.73	4.11	5.57	1.41	2.02	17.52	40.01	96.14	314	
Recharge Ref (m3/s)	41.48	24.84	11.75	2.94	2.91	2.04	0.22	0.03	2.87	5.40	25.82	41.04	13.44	



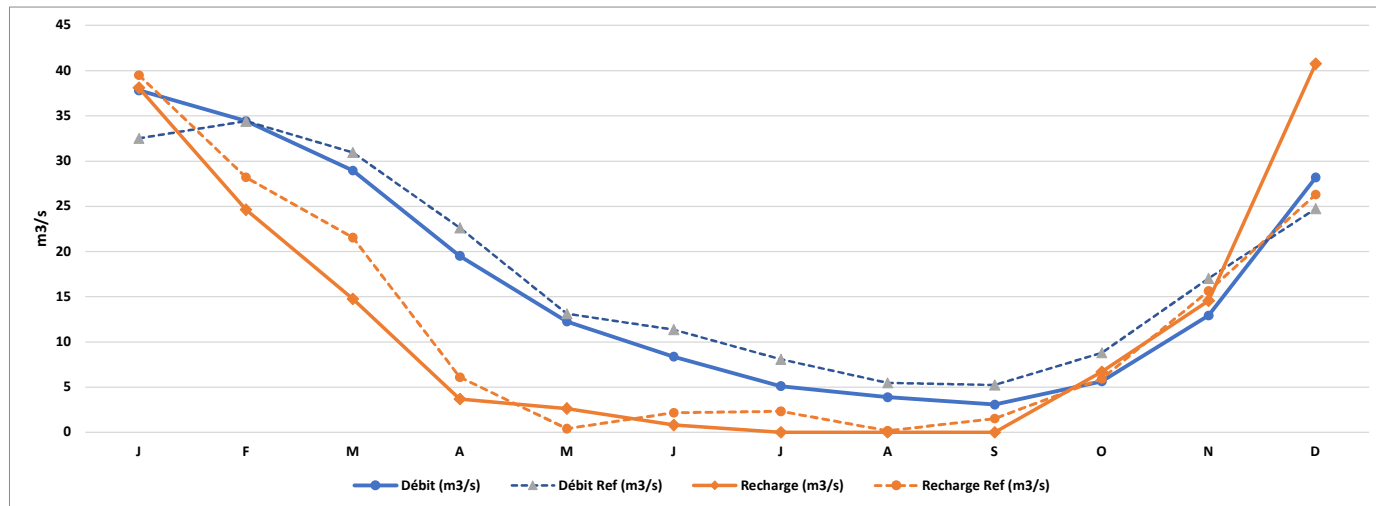
Volumes prélevables	J	F	M	A	M	J	J	A	S	O	N	D
Débit seuil alerte (m3/s)	0.88	0.88	0.88	0.88	0.88	0.88	0.88	0.88	0.88	0.88	0.88	0.88
Prélèvement net (m3/s)	0.000	0.000	0.000	0.000	0.000	0.000	0.000	0.000	0.000	0.000	0.000	0.000
QMNS Naturel (m3/s)	28.92	32.50	23.46	15.82	12.76	10.26	7.80	6.88	6.42	7.57	13.91	30.19
QMNS Naturel - Seuil (m3/s)	28.04	31.62	22.58	14.94	11.88	9.38	6.92	6.00	5.54	6.69	13.03	29.31
Nombre de mois nécessitant une réduction des prélèvements	0											

PERIODE :	2090	SCENARIO :	8.5	AVEC USAGES
-----------	------	------------	-----	-------------

ZH 27	Surface	2152 km2
-------	---------	----------



	J	F	M	A	M	J	J	A	S	O	N	D	Année	Année (mm)
Débit (m3/s)	37.82	34.42	28.94	19.50	12.25	8.38	5.10	3.89	3.06	5.62	12.91	28.17	16.67	244
Débit Ref (m3/s)	32.50	34.41	30.96	22.60	13.11	11.34	8.06	5.47	5.23	8.79	17.01	24.72	17.85	262
QMNS (m3/s)	23.29	23.12	15.84	10.20	4.97	4.22	2.66	1.56	0.51	1.05	3.88	16.79	0.409	<= QMNA5
Recharge (m3/s)	38.10	24.61	14.77	3.68	2.64	0.81	0.00	0.00	0.00	6.70	14.56	40.75	12.22	
Recharge (mm)	61.61	44.07	26.44	6.38	4.73	1.41	0.00	0.00	0.00	12.00	25.23	72.96	255	
Recharge Ref (m3/s)	39.49	28.20	21.55	6.08	0.40	2.17	2.32	0.17	1.52	5.92	15.64	26.28	12.48	

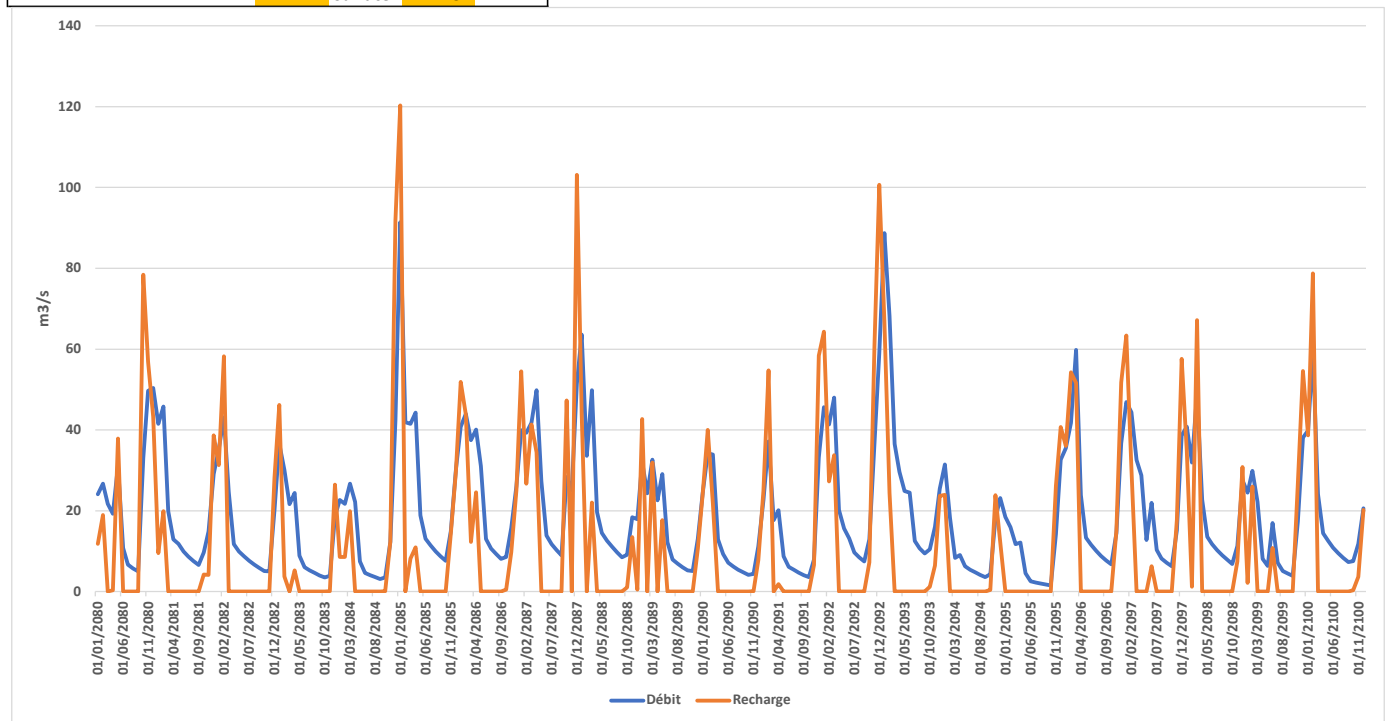


Volumes prélevables	J	F	M	A	M	J	J	A	S	O	N	D
Débit seuil alerte (m3/s)	0.88	0.88	0.88	0.88	0.88	0.88	0.88	0.88	0.88	0.88	0.88	0.88
Prélèvement net (m3/s)	2.506	2.358	2.520	2.839	2.881	2.869	3.342	3.457	3.274	3.132	2.913	2.604
QMNS Naturel (m3/s)	25.80	25.48	18.36	13.04	7.85	7.09	6.00	5.02	3.78	4.18	6.79	19.40
QMNS Naturel - Seuil (m3/s)	24.92	24.60	17.48	12.16	6.97	6.21	5.12	4.14	2.90	3.30	5.91	18.52
Nombre de mois nécessitant une réduction des prélèvements	0											

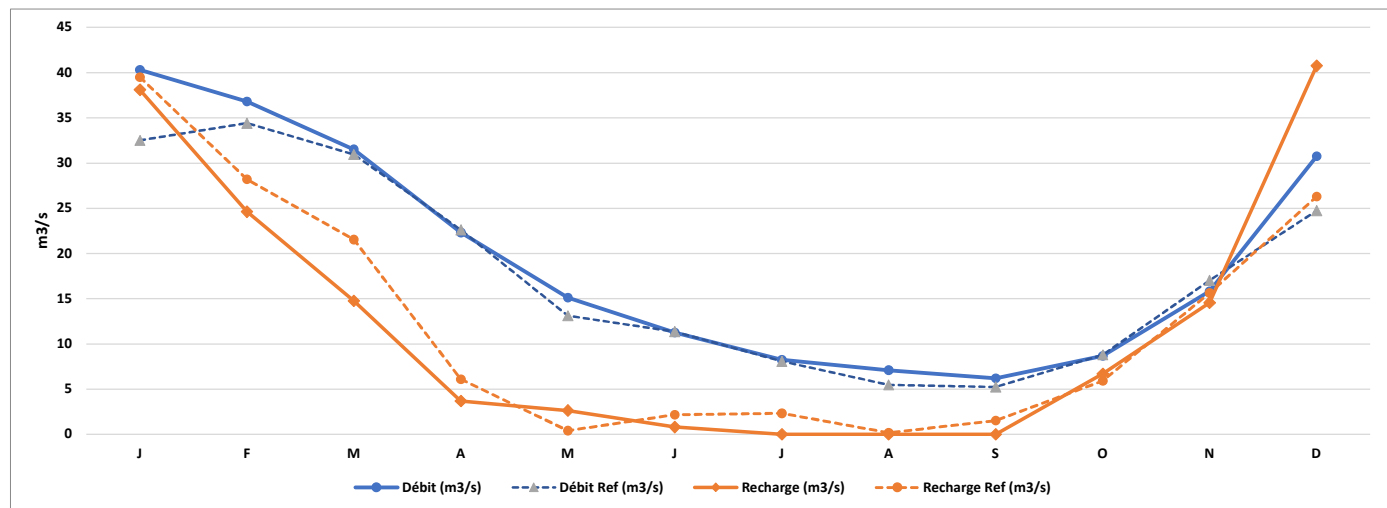
ZONE HOMOGENE 27

PERIODE : 2090	SCENARIO : 8.5	SANS USAGES
----------------	----------------	-------------

ZH 27 Surface 2152 km2



	J	F	M	A	M	J	J	A	S	O	N	D	Année	Année (mm)
Débit (m3/s)	40.32	36.82	31.50	22.32	15.13	11.27	8.24	7.09	6.20	8.67	15.80	30.75	19.51	286
Débit Ref (m3/s)	32.50	34.41	30.96	22.60	13.11	11.34	8.06	5.47	5.23	8.79	17.01	24.72	17.85	262
QMNS (m3/s)	25.78	25.64	18.78	13.18	8.12	6.40	5.34	4.59	4.01	3.68	7.50	19.54	3.665	<= QMNA5
Recharge (m3/s)	38.10	24.61	14.77	3.68	2.64	0.81	0.00	0.00	0.00	6.70	14.56	40.75	12.22	
Recharge (mm)	61.61	44.07	26.44	6.38	4.73	1.41	0.00	0.00	0.00	12.00	25.23	72.96	255	
Recharge Ref (m3/s)	39.49	28.20	21.55	6.08	0.40	2.17	2.32	0.17	1.52	5.92	15.64	26.28	12.48	



Volumes prélevables	J	F	M	A	M	J	J	A	S	O	N	D
Débit seuil alerte (m3/s)	0.88	0.88	0.88	0.88	0.88	0.88	0.88	0.88	0.88	0.88	0.88	0.88
Prélèvement net (m3/s)	0.000	0.000	0.000	0.000	0.000	0.000	0.000	0.000	0.000	0.000	0.000	0.000
QMNS Naturel (m3/s)	25.78	25.64	18.78	13.18	8.12	6.40	5.34	4.59	4.01	3.68	7.50	19.54
QMNS Naturel - Seuil (m3/s)	24.90	24.76	17.90	12.30	7.24	5.52	4.46	3.71	3.13	2.80	6.62	18.66
Nombre de mois nécessitant une réduction des prélèvements	0											