



Life
Biodiv Est



Une cellule d'assistance technique
pour vous accompagner dans vos projets
eau & biodiversité

La Région
Grand Est

ALSACE
CHAMPAGNE-ARDENNE
LORRAINE

Agir pour l'eau et la biodiversité avec la cellule d'assistance technique

SES MISSIONS :

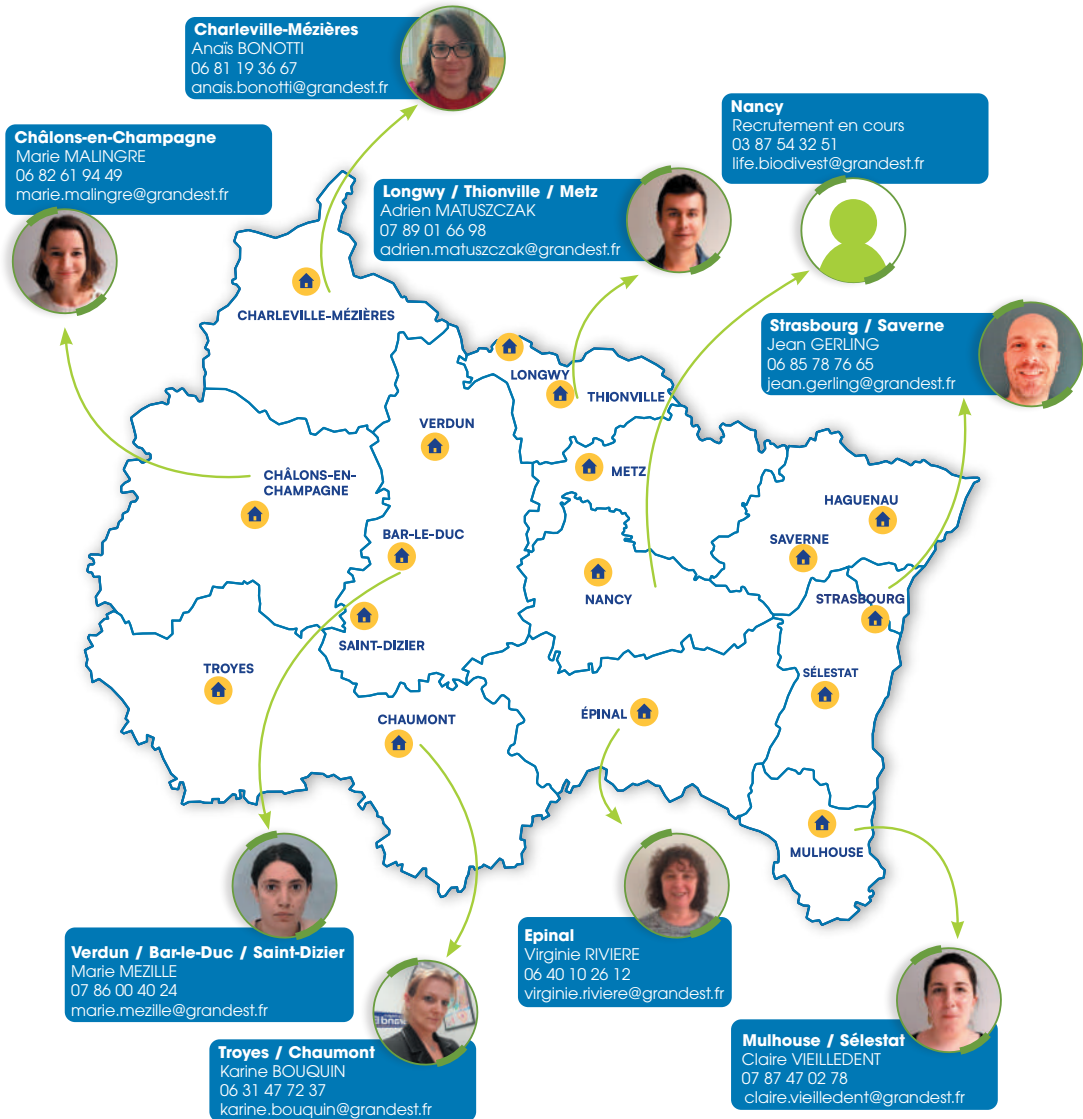
- **SOUTIEN AU MONTAGE DE PROJET SUR LES SUJETS EAU-BIODIVERSITÉ** : ingénierie, recherche de financement et aide à l'élaboration des dossiers.
- **ANIMATION EAU / BIODIVERSITÉ AUPRÈS DES ACTEURS DU TERRITOIRE** : sensibilisation, mobilisation, rencontres, etc.
- **RELAIS TERRITORIAL DES DISPOSITIFS**, appels à projets et outils des partenaires du programme LIFE Biodiv'Est.

SES DOMAINES D'INTERVENTIONS :

- **GESTION INTÉGRÉE DE LA RESSOURCE EN EAU** : préservation de la ressource, prévention des risques d'inondations, désimperméabilisation des milieux urbains, ...
- **ACTIONS EN FAVEUR DE LA BIODIVERSITÉ** : protection de la faune et de la flore, plantation de haies, préservation de prairies, développement de l'agroforesterie, ...
- **AMÉNAGEMENT DU TERRITOIRE** : intégration dans les documents de planification, d'aménagement et d'urbanisme, ...



La cellule d'assistance technique eau et biodiversité est composée de 9 agents localisés dans les Maisons de la Région.





Le programme **LIFE Biodiv'Est** a permis la création de la **cellule d'assistance technique**. Cette équipe est composée de 9 chargés de mission répartis sur tout le Grand Est. Elle propose un **accompagnement technique et financier** aux porteurs de projets et les met en relation avec les compétences nécessaires.

Dispositif financier de la **Commission Européenne**, le programme **LIFE Biodiv'Est** propulse la **Région Grand Est** à un niveau supérieur de l'action environnementale en lui octroyant des moyens pour **lutter contre l'érosion de la biodiversité**.

Les objectifs du programme **LIFE Biodiv'Est** contribuent conjointement à la mise en œuvre de la **Stratégie Régionale pour la Biodiversité** et aux ambitions européennes du **Cadre d'Action Prioritaire Natura 2000**.

Life Biodiv'Est est piloté par la Région Grand Est et financé par l'Union européenne et ses partenaires.

