

# MILIEUX AGRICOLES OU NATURELS : LES FONDAMENTAUX DU FONCIER

Une stratégie foncière pour ma collectivité :  
pour quoi faire ?



Life Biodiv'Est est piloté par la Région Grand Est et financé par l'Union européenne et ses partenaires



25.11.2025



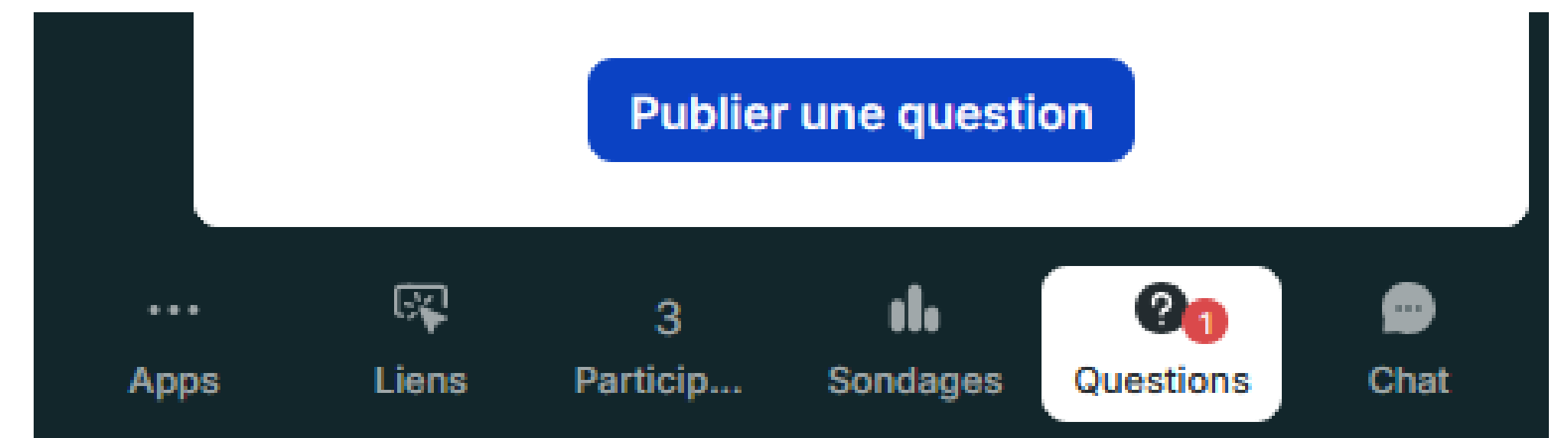
# BIENVENUE SUR CE WEBINAIRE



Ce webinaire est enregistré et sera disponible en replay !



Les micros sont coupés pour éviter les bruits parasites



Posez vos questions directement avec la fonctionnalité "Questions"

Life Biodiv'Est est piloté par la Région Grand Est et financé par l'Union européenne et ses partenaires



## LES INTERVENANTES



**Aintzane MARBOEUF**

Animatrice Stratégie Foncière Régionale  
Conservatoire d'espaces naturels Champagne-Ardenne



**Elsa MEYER SCHOPKA**

Cheffe de pôle Natura 2000  
Région Grand Est



**Zoé MÜNCH**

Chargée de mission prairies-pollinisateurs  
Région Grand Est

Life Biodiv'Est est piloté par la Région Grand Est et financé par l'Union européenne et ses partenaires







Une stratégie foncière, c'est d'abord une affaire de  
**SAFER**

Vrai ☒ ou Faux ☐ ?

Life Biodiv'Est est piloté par la Région Grand Est et financé par l'Union européenne et ses partenaires





La collectivité ne peut rien faire sans posséder elle-même du foncier

Vrai  ou Faux  ?

Life Biodiv'Est est piloté par la Région Grand Est et financé par l'Union européenne et ses partenaires





Mettre en place une stratégie foncière suppose forcément un budget conséquent

Vrai  ou Faux  ?

Life Biodiv'Est est piloté par la Région Grand Est et financé par l'Union européenne et ses partenaires





La maitrise d'usage est une maitrise foncière :

Vrai  ou Faux  ?

Life Biodiv'Est est piloté par la Région Grand Est et financé par l'Union européenne et ses partenaires





# LE DÉROULÉ

## Introduction du cycle de webinaire

L'intention  
Les cibles  
Les sujets abordés  
Le calendrier

## La stratégie foncière : nerfs de la guerre des agences de l'eau

Les actions de l'Agence de l'Eau Rhin-Meuse

## Pourquoi parler de stratégie foncière aujourd'hui ?

Les pressions qui s'exercent sur les milieux naturels et agricoles

## Le cadre réglementaire

Le B.A.B.A

## Les définitions

Acquisition vs maîtrise d'usage  
Un outil foncier ou financier : kézako ?  
Comment choisir l'outil adapté ?

## La méthode

Comment réaliser un diagnostic foncier ?  
Comment mieux connaître son territoire ?  
Quelles sont les étapes pour élaborer sa stratégie foncière ?

Life Biodiv'Est est piloté par la Région Grand Est et financé par l'Union européenne et ses partenaires







# Introduction



# UN CYCLE DE WEBINAIRES DÉDIÉ AUX TECHNICIEN.NES

- Organisés dans le cadre du programme européen **LIFE Biodiv'Est**
- **Gratuits** et **tous les mois**
- De novembre 2025 à décembre 2026
- Construits pour les animateurs de contrats **Natura 2000**, de **Plans Herbe**®, les chargés de **mission eau** et **agriculture**, les responsables **d'aménagement**,...
- Des intervenants du **Grand Est** pour partager leurs expériences
- Infos et inscriptions 🖱 [biodiversite.grandest.fr/nos-actualites](https://biodiversite.grandest.fr/nos-actualites)
- Replays et ressources complémentaires accessibles  
🖱 [biodiversite.grandest.fr](https://biodiversite.grandest.fr)

Abonnement à la newsletter  
Biodiv'Est

| Milieux agricoles ou naturels :<br>les fondamentaux du foncier                    |   |  |  |
|---|---|--|--|
| Le programme 2025-2026  |   |  |  |
| <b>Décembre 2025</b><br>La préemption   | <b>Mars 2026</b><br>Les Baux Ruraux à<br>Clauses<br>Environnementales                           | <b>Septembre 2026</b><br>Les outils<br>d'accompagnement<br>au changement de<br>pratiques agricoles : les<br>MAEC |  |
| <b>Janvier 2026</b><br>L'acquisition grâce<br>à la convention de<br>portage SAFER | <b>Avril 2026</b><br>Le bail<br>emphytéotique et<br>ORE avec/sans<br>contrepartie<br>financière | <b>Octobre 2026</b><br>Les outils<br>d'accompagnement<br>au changement de<br>pratiques agricoles : les<br>PSE    | <b>Décembre 2026</b><br>Les associations<br>foncières et<br>pastorales |
| <b>Février 2026</b><br>L'acquisition via<br>une foncière<br>citoyenne             | <b>Juin 2026</b><br>La convention DUP<br>captages et la<br>convention minimis                   | <b>Novembre 2026</b><br>Les financements<br>mobilisables   |  |





# Les actions de l'Agence de l'Eau Rhin-Meuse



# LES PRIORITÉS D'INTERVENTION DE L'AGENCE DE L'EAU EN TERMES DE MAÎTRISE FONCIÈRE

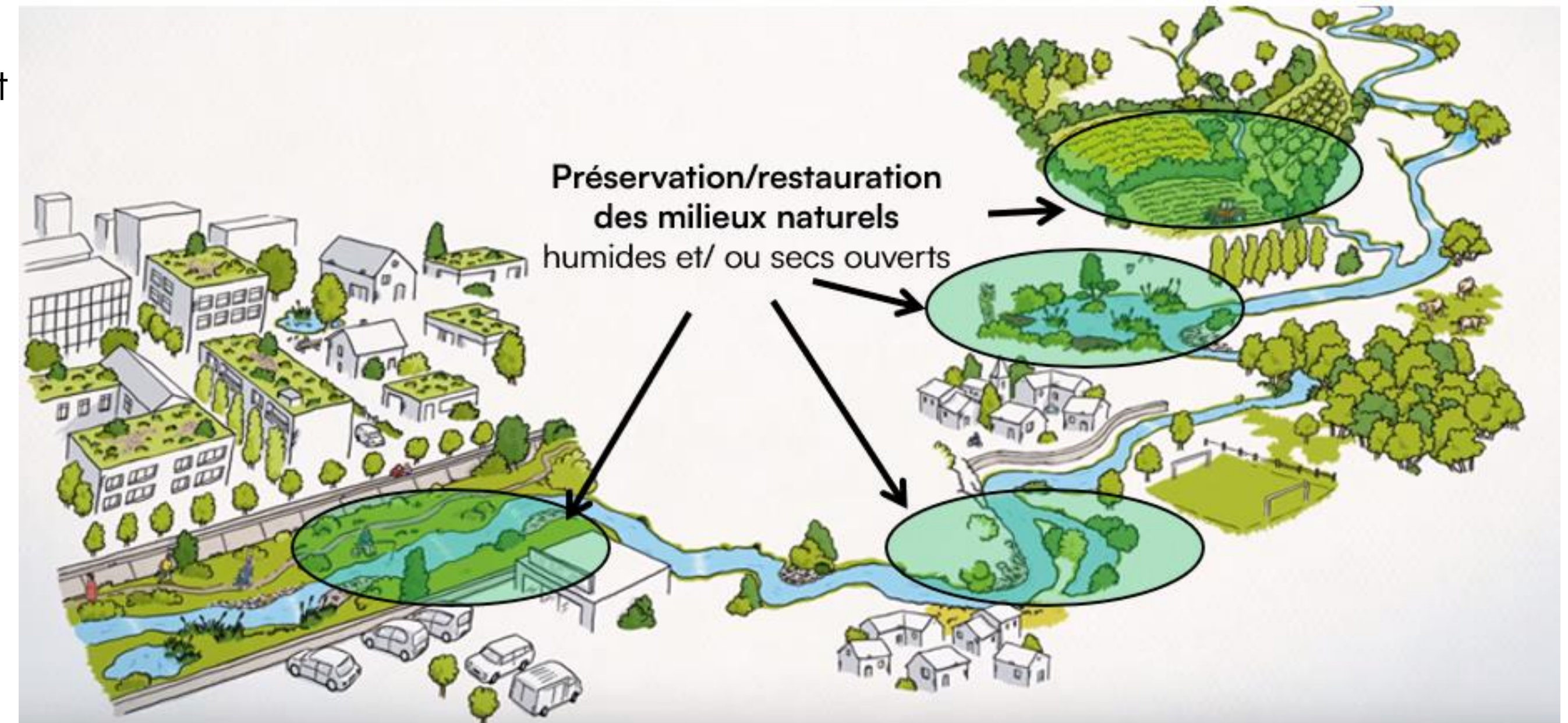


## 2 grandes priorités :

- La préservation et la restauration de la biodiversité et des milieux naturels
- La reconquête des captages dégradés

## 'accompagnement financier possible pour notamment :

- Animation foncière ;
- Frais annexes (géomètre, bornage, actes notarié etc...) ;
- Les achats, échanges parcellaires, conclusions de baux emphytéotiques, ORE...



**Préservation** : actions de maîtrise foncière (acquisition, ORE, baux emphytéotiques etc...)

Life Biodiv'Est est piloté par la Région Grand Est et financé par l'Union européenne et ses partenaires





# LA PRÉSERVATION ET LA RESTAURATION DE LA BIODIVERSITÉ ET DES MILIEUX NATURELS



Les **zones naturelles remarquables** et **réservoirs de biodiversité** des SRCE (ENS,...) ou des milieux plus ordinaires et dégradés **en vue d'une restauration fonctionnelle** (étang à restaurer en milieux humides fonctionnels, ...) **dont les milieux prioritaires du bassin versant**

*Sont exclus les milieux forestiers et milieux naturels secs ne jouant pas de rôle important dans le cycle de l'eau*



## Taux de référence : 80 %

Inférieur et jusqu'à 100% maximum sur appréciation AERM de mobilisation de co-financement, du caractère structurant, prioritaire, ou ambitieux du projet de maîtrise foncière.



## Conditions

une **note technique** justifiant les enjeux d'une maîtrise foncière (et de reconquête de fonctionnalité),

+ une **justification des prix du marché** par une estimation préalable officielle (France Domaine, SAFER, expertise, observatoire du foncier local, expertise privée,...).



Life Biodiv'Est est piloté par la Région Grand Est et financé par l'Union européenne et ses partenaires





# LA RECONQUÊTE DES CAPTAGES DÉGRADÉS



Les Aires d’Alimentation de Captages (AAC) des captages dégradés :

**Taux de référence : 80%**

de subvention pour des outils fonciers divers (acquisition, ORE, animation...) ainsi que pour les études (70 à 80%) ;

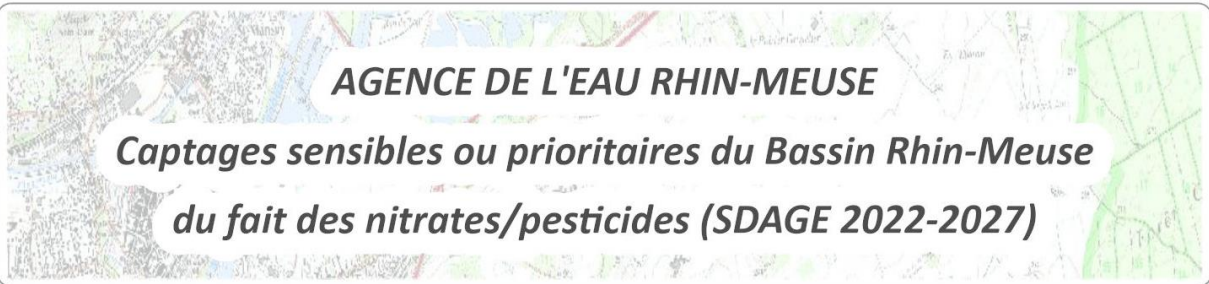
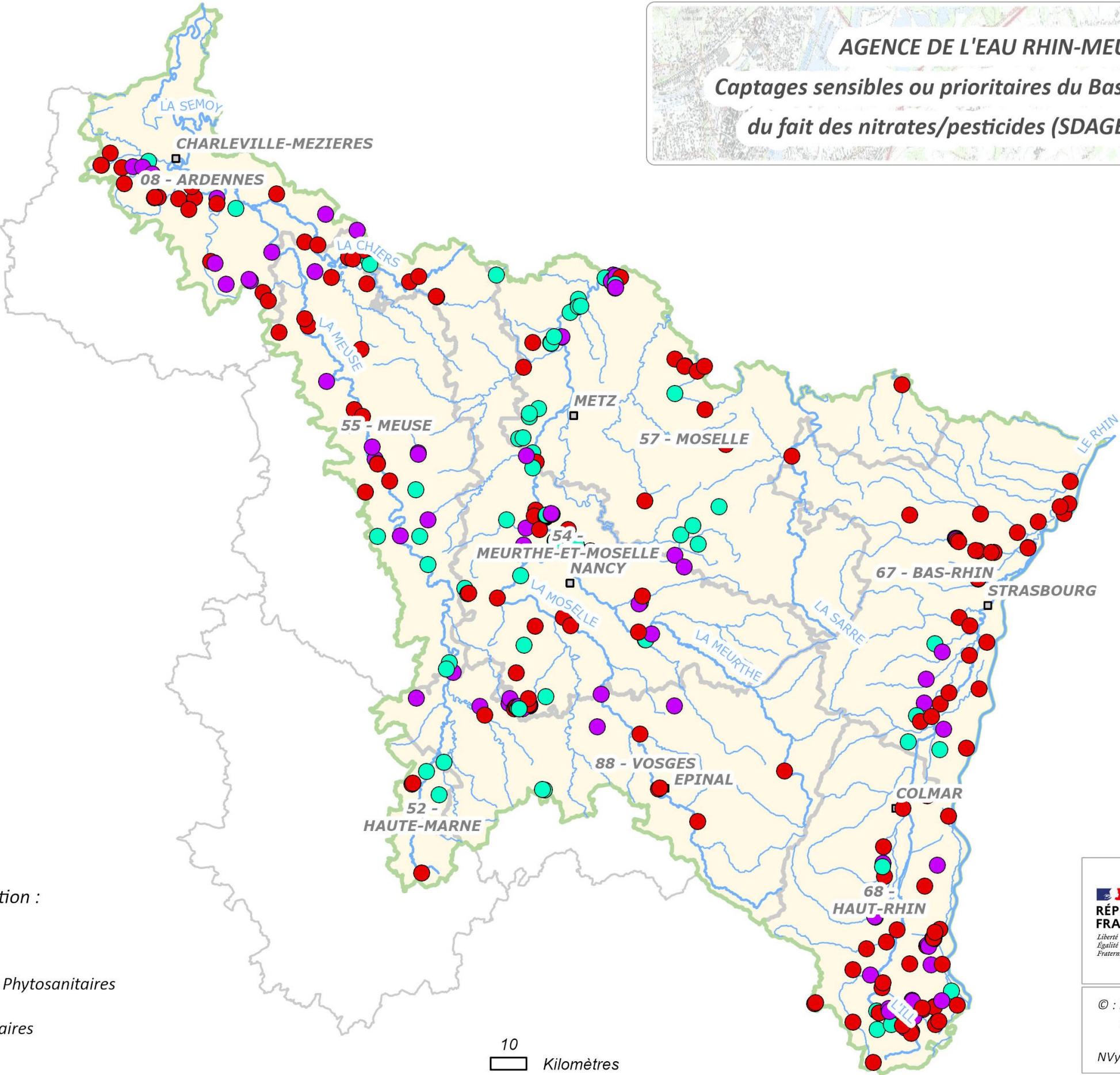
**Objectif :** Garantir une gestion pérenne (30 ans) à très bas niveau d’intrants compatible avec la protection de la ressource en eau

**Conditions et clés de réussite :**

- Maintien d’une activité agricole compatible avec l’enjeu eau (conduite sous forme de prairies permanentes)
- Portage d’une politique foncière ambitieuse
- Création de partenariats techniques et locaux

Activation possible du droit de préemption urbain et du droit de préemption pour la préservation des ressources en eau

Complémentarité possible avec des actions purement « biodiversité »



Cause de dégradation :

- Nitrates
- Nitrates et Phytosanitaires
- Phytosanitaires

Life Biodiv’Est est piloté par la Région Grand Est et financé par l’Union européenne et ses partenaires

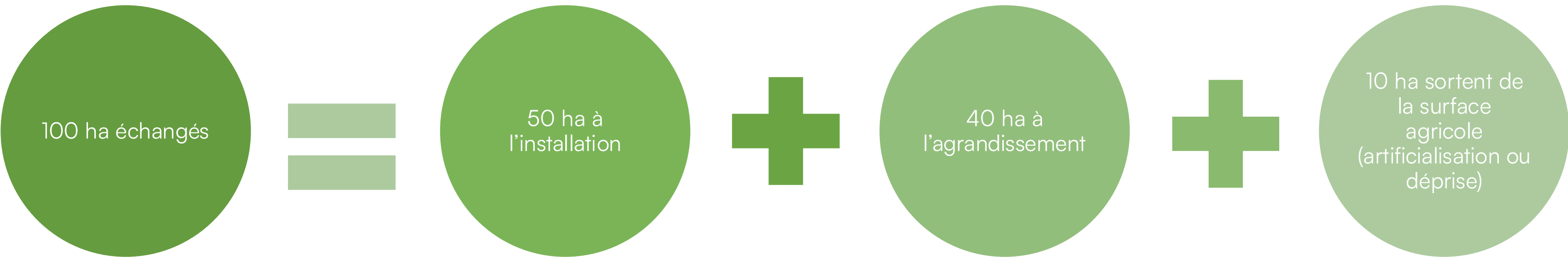




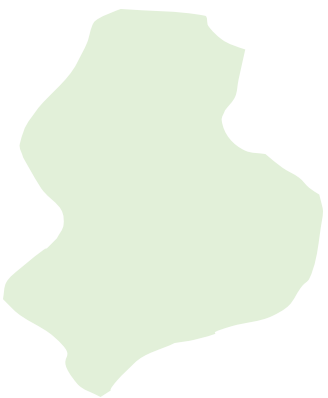
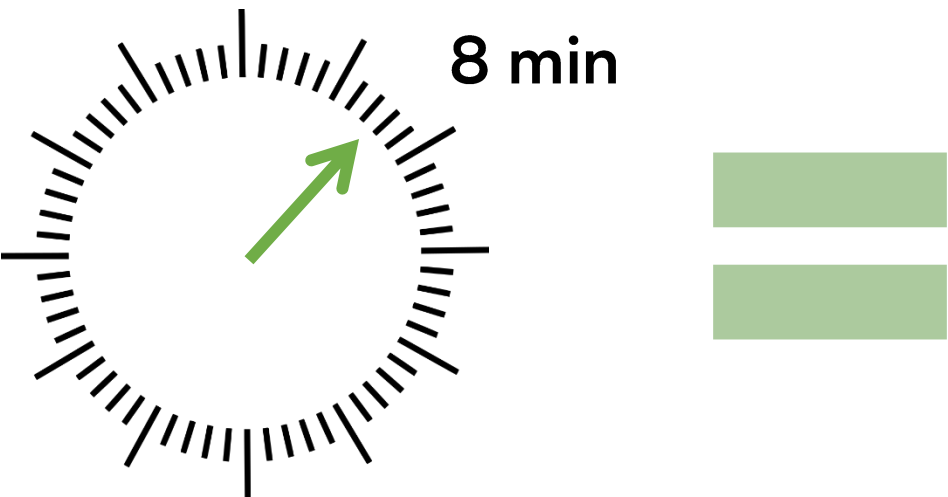
# Les pressions sur le foncier



# LE FONCIER : PRESSIONS URBANISTIQUES ET POLITIQUES



Terres artificialisées : 9% du territoire en 2018



**Conséquences :**

- Réduction de la capacité de production et fragilisation de la souveraineté alimentaire
- Augmentation du prix du foncier, spéculation, problème d'accès de la terre
- L'imperméabilisation entraine une perte de biodiversité, peut impacter la qualité de l'eau et favoriser les inondations

Life Biodiv'Est est piloté par la Région Grand Est et financé par l'Union européenne et ses partenaires



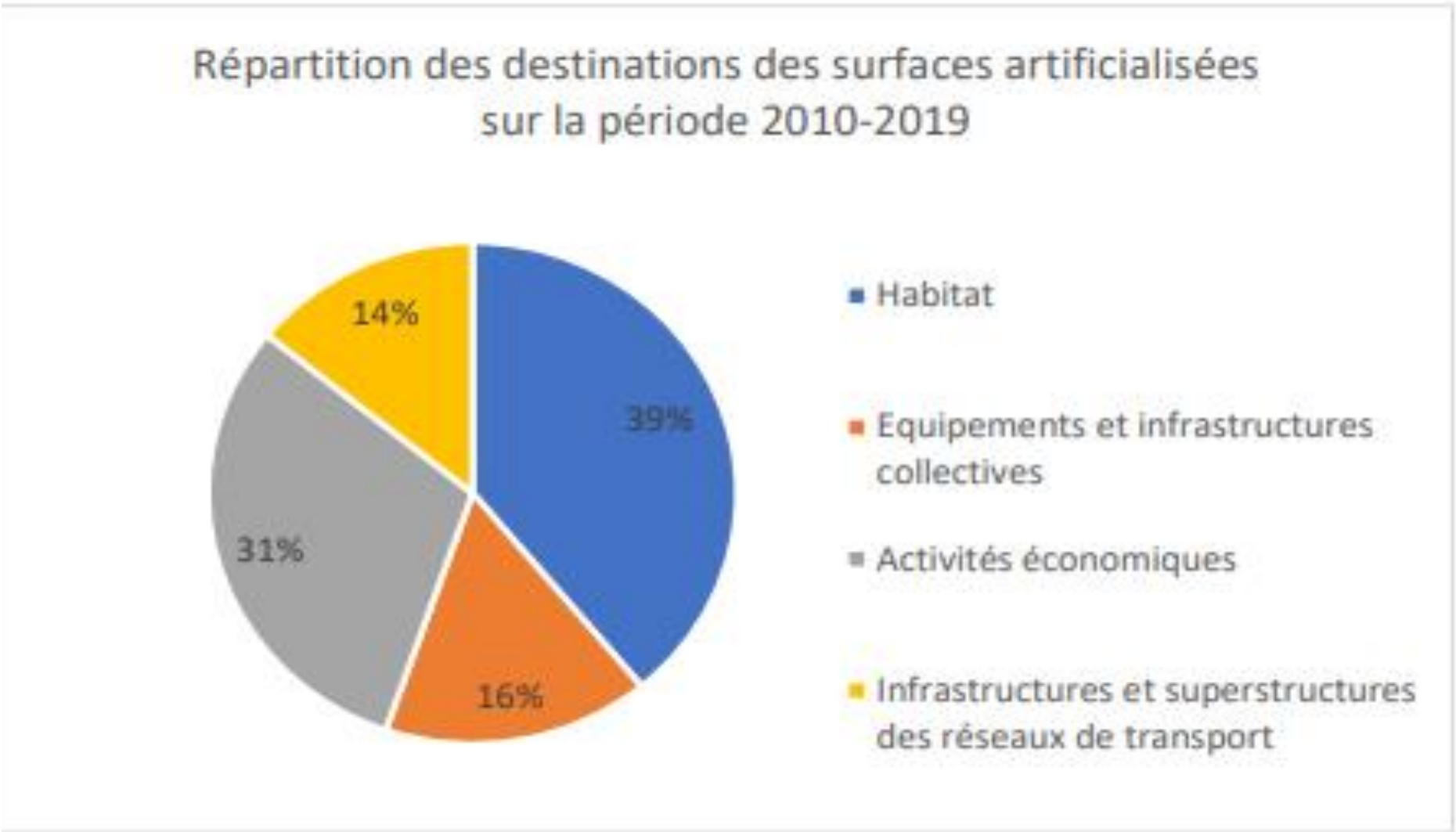
[Lejeune et al., 2022, Agir sur le foncier agricole, n rôle essentiel pour les collectivités locales, Terre de Liens](#)

Sources : Teruti-Lucas



# LES PRESSIONS SUR LES MILIEUX NATURELS DU GRAND EST

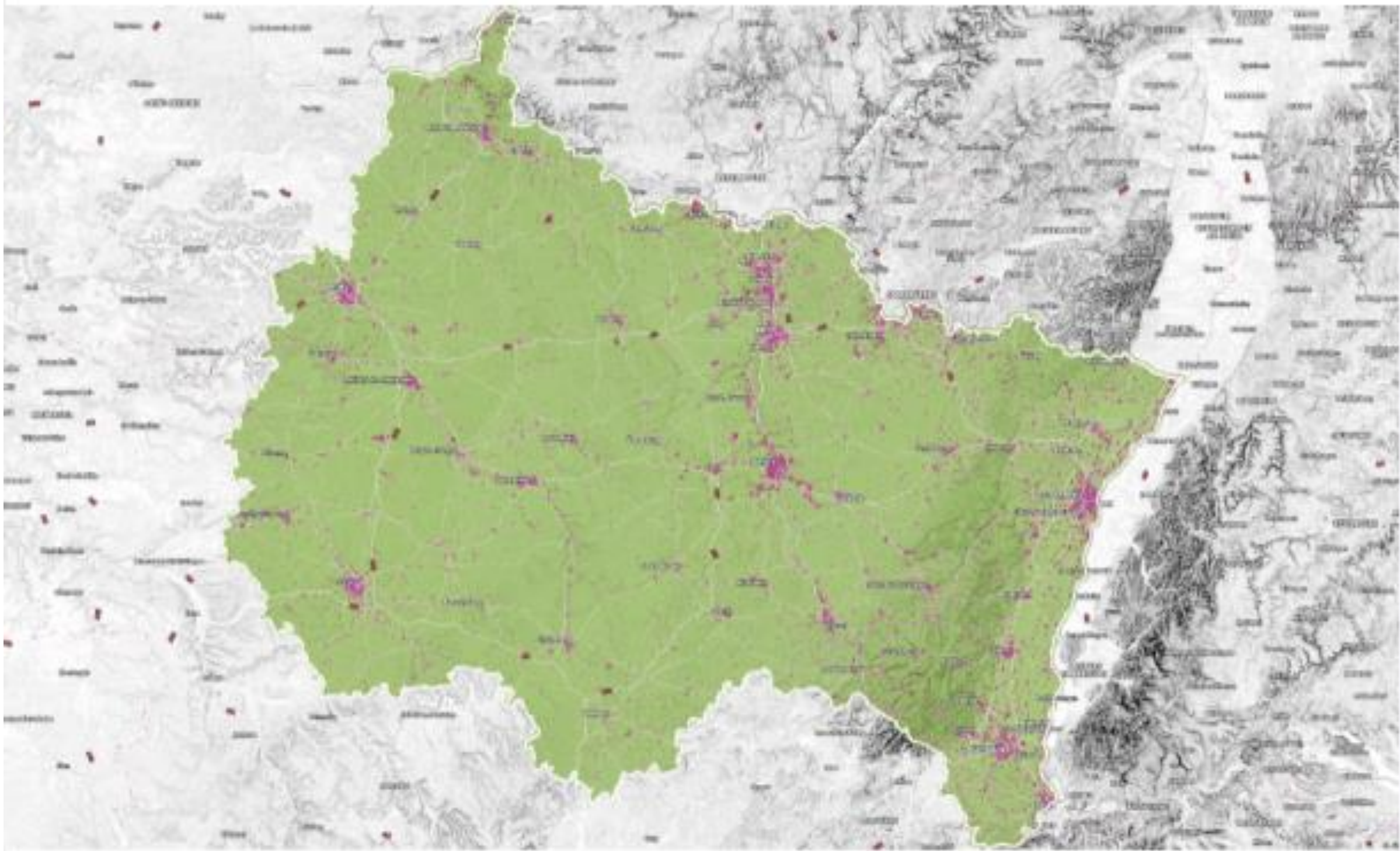
- La consommation en espaces naturels, agricoles et forestiers (ENAF) entre 2010 et 2021 en Grand Est : **24 272.85 ha (~34 k terrains de foot)** soit une évolution des espaces urbanisés de **+6%\***
- En 2021, la surface dont les sols sont imperméables :
  - en raison du bâti : **78 509 ha**
  - en raison d'un revêtement est de **118 309 ha\***



Source : OCS GE2

\* Source : Source :BD TOPO® 2023 regroupement communal au 1er janvier 2024, OCS Grand Est 2021, Insee

## Consommation d'espace en 2021



### Répartition des classes ENAF / Espaces urbanisés en 2021

Répartition des postes du niveau 1

|                 | (en ha)      | (en %) | Grand Est (en %) |
|-----------------|--------------|--------|------------------|
| ENAF            | 5 341 524.68 | 92.57  | 92.57            |
| Espace urbanisé | 428 895.4    | 7.43   | 7.43             |

### Évolution des variations ENAF / Espaces urbanisés de 2010 à 2021

Gains et pertes des postes du niveau 1

|                 | (en ha)    | (en %) | Grand Est (en %) |
|-----------------|------------|--------|------------------|
| ENAF            | -24 272.86 | -0.45  | -0.45            |
| Espace urbanisé | +24 272.85 | +6     | +6               |

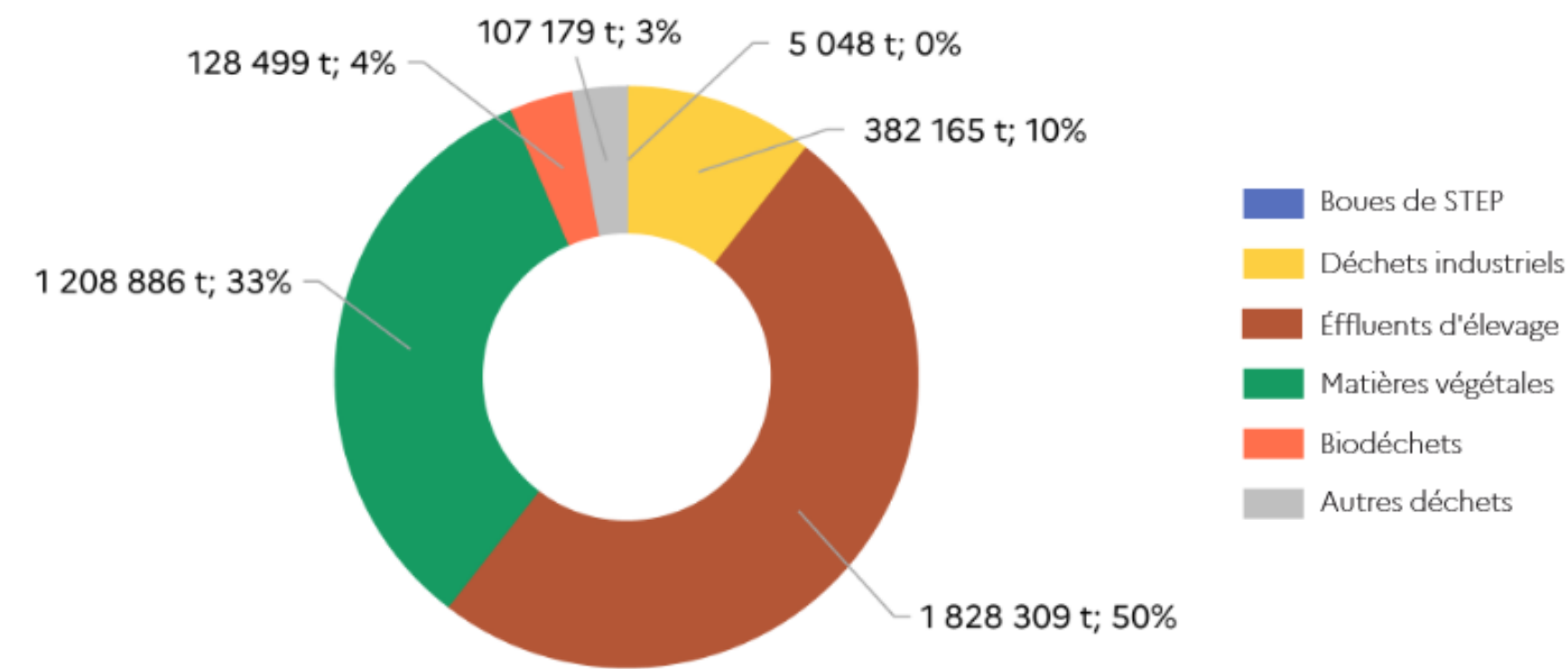


# LES PRESSIONS SUR LES MILIEUX AGRICOLES DU GRAND EST

Plusieurs pressions s'exercent avec notamment :

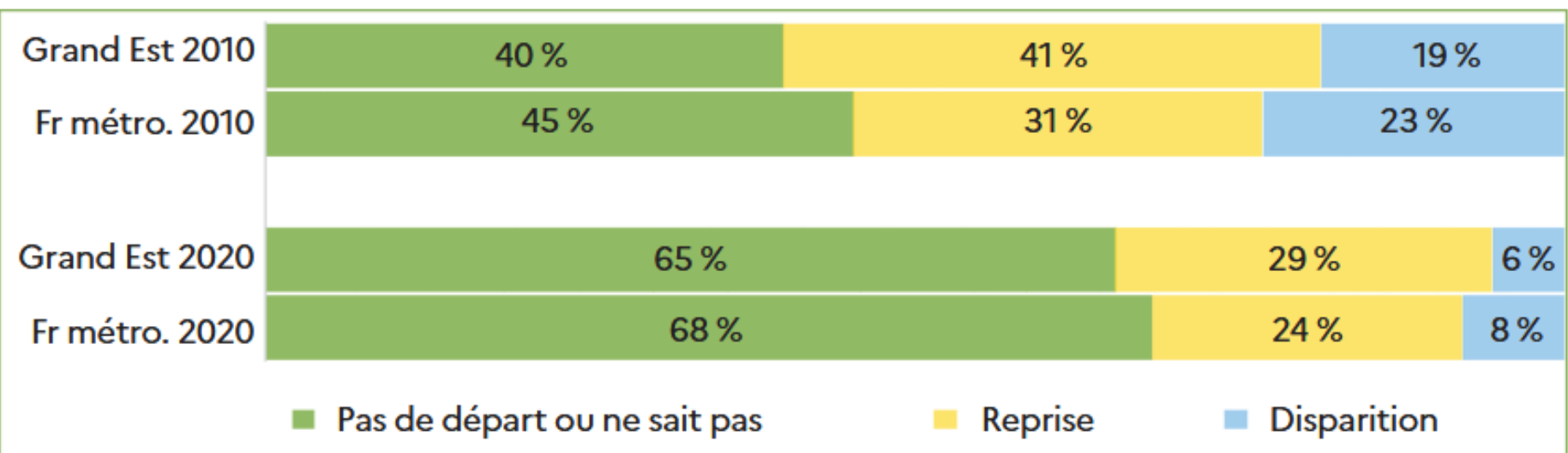
- La concurrence des terres avec des **productions non-alimentaires** : par exemple, les matières végétales augmentent dans les approvisionnements de méthaniseurs (+28% par rapport à 2021), leur proportion est passée à 50% du tonnage total valorisé \* ;
- Le **vieillessement des exploitant.e.s agricoles** et les difficultés de la transmission : **+25%** des exploitants avaient 60 ou plus en 2020\*\*, **19%** des exploitants proche de la retraite envisageaient la disparition de leur ferme dans les 3 ans \*\*\* ;
- Les installations de nouveaux agriculteurs ne compensent pas les départs à la retraite ;

## Répartition des intrants pour les sites agricoles et centralisés



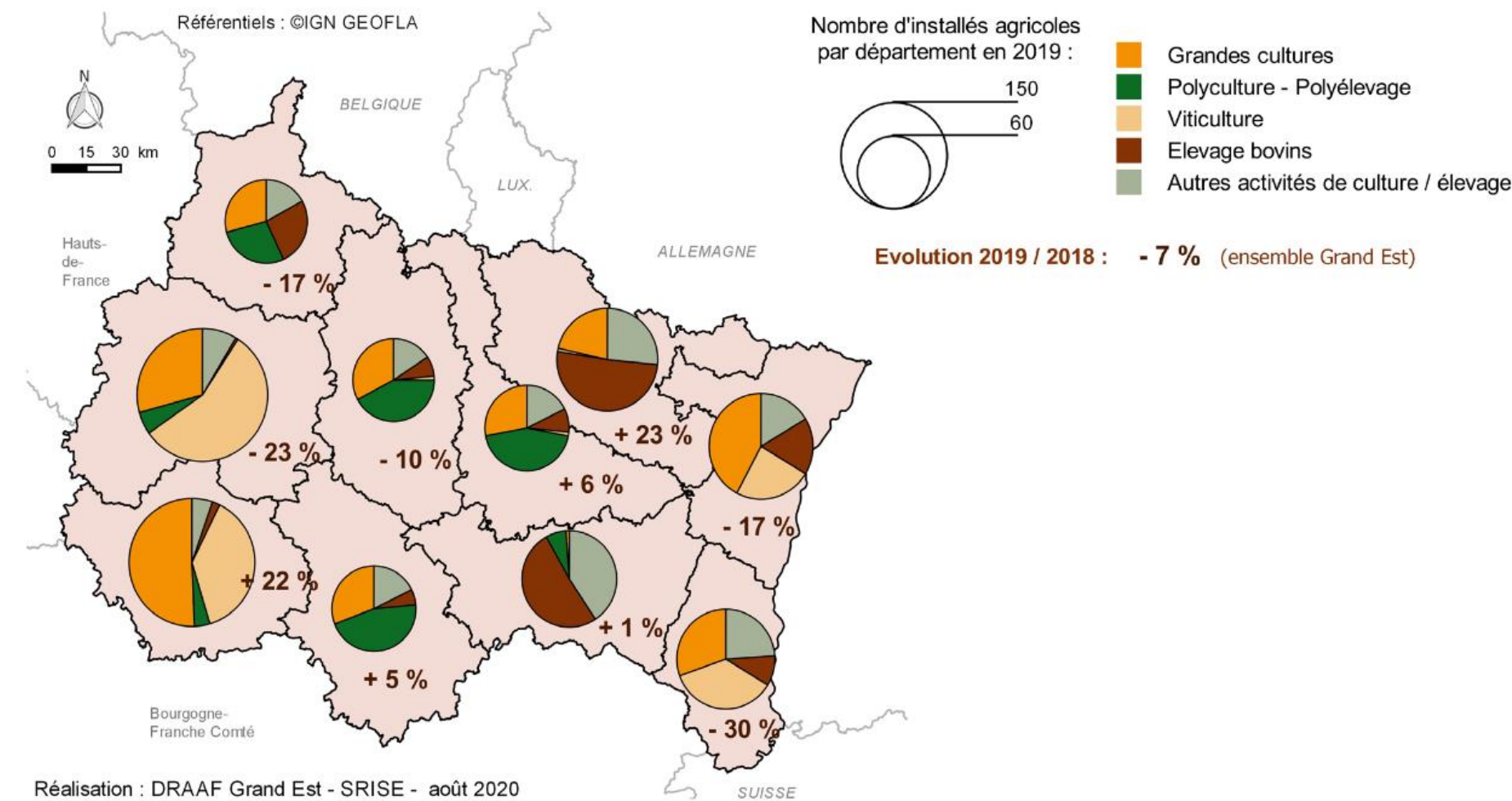
## Graphique 1

Devenir de l'exploitation envisagé lorsque le chef d'exploitation a plus de 60 ans



<sup>1</sup> En 2010, question sur l'existence d'un successeur, en 2020 question sur le devenir de l'exploitation dans les trois ans  
Champ : Grand Est - Hors structures gérant des packages collectifs  
Source : Agreste - Recensements agricoles 2010 et 2020

## Carte 1 Installations en 2019 selon les départements du Grand Est



Life Biodiv'Est est piloté par la Région Grand Est et financé par l'Union européenne et ses partenaires



\* ADEME 2023, Observation régionale de la méthanisation en Grand Est, synthèse régionale

\*\* AGRESTE 2020, recensement agricole dans le Grand Est

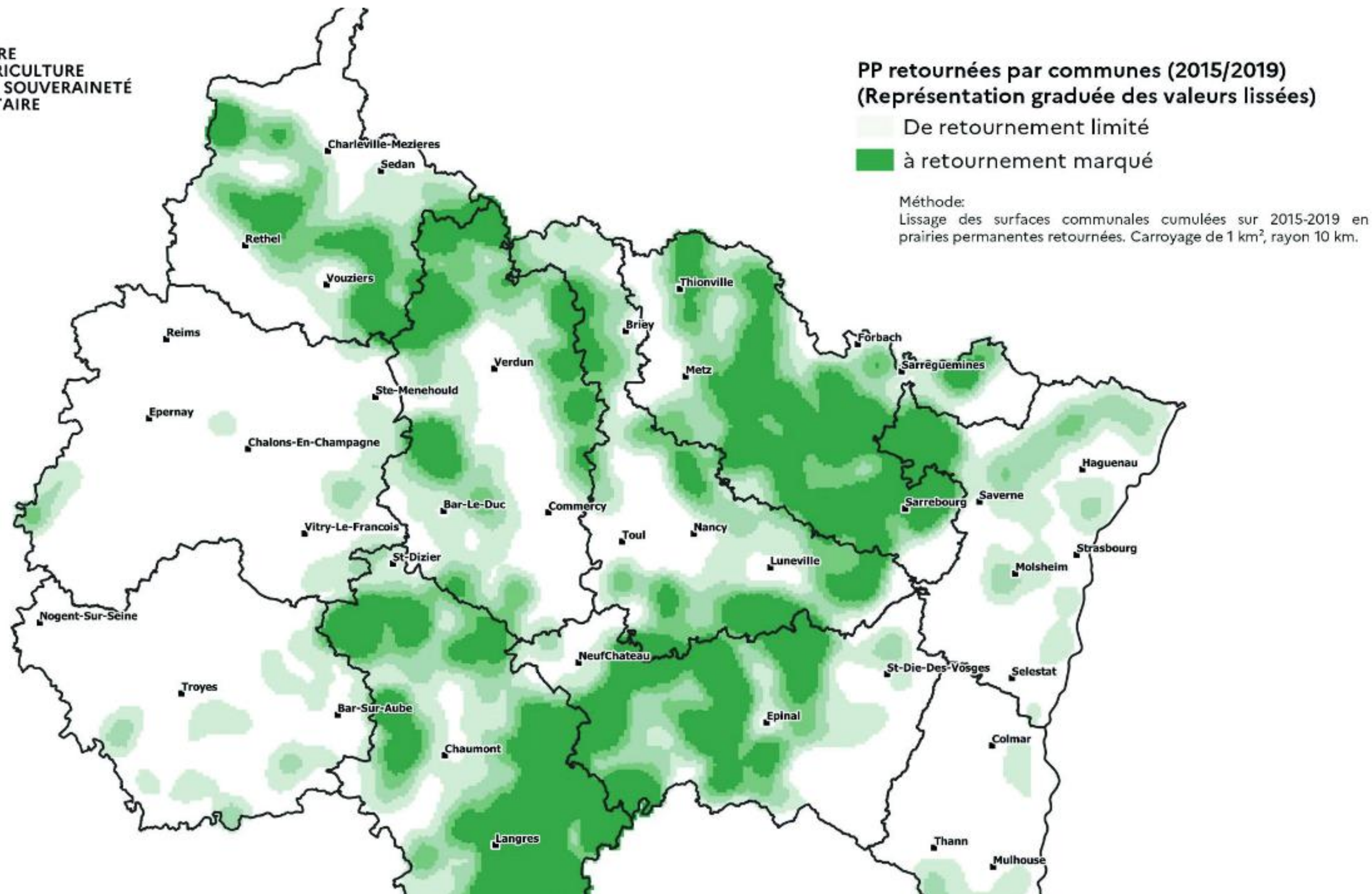
\*\*\* AGRESTE 2020, recensements agricoles 2010 et 2020



# + 1%

des prairies permanentes du Grand Est  
sont retournées chaque année

- au profit du blé, du maïs grain et maïs fourrage et autres fourrages ;
- marqué dans les départements de la Haute-Marne et de la Marne ;
- présents même en Natura 2000, même en Aires d'Alimentation de Captages, même en zonage prairies sensibles



Life Biodiv'Est est piloté par la Région Grand Est et financé par l'Union européenne et ses partenaires



Source : DRAAF Grand Est 2022 [https://draaf.grand-est.agriculture.gouv.fr/IMG/pdf/2022-03-prairies\\_permanentes.pdf](https://draaf.grand-est.agriculture.gouv.fr/IMG/pdf/2022-03-prairies_permanentes.pdf)







# Le cadre réglementaire



# UN CADRE JURIDIQUE SPECIFIQUE SUR LES MILIEUX AGRICOLES

- Le **droit rural** : un code très développé qui donne une forte protection des exploitants
- Les **règles européennes** qui protègent les entreprises contre la distorsion de concurrence (voir les régimes d'aide d'Etat en vigueur )

**Ce cadre juridique contraint le versement des aides agricoles !**

En dehors de ces cas, toute aide versée à partir de fonds publics pour des cultures est considérée comme illégale



Life Biodiv'Est est piloté par la Région Grand Est et financé par l'Union européenne et ses partenaires





# LES MILIEUX NATURELS : UN CADRE JURIDIQUE RICHE

## Directive “Oiseaux”

Protéger **toutes les espèces d’oiseaux sauvages** présentes naturellement sur le territoire européen.

Création des **Zones de Protection Spéciale (ZPS)**, intégrées au réseau Natura 2000

## Directive “Habitats-Faune-Flore”

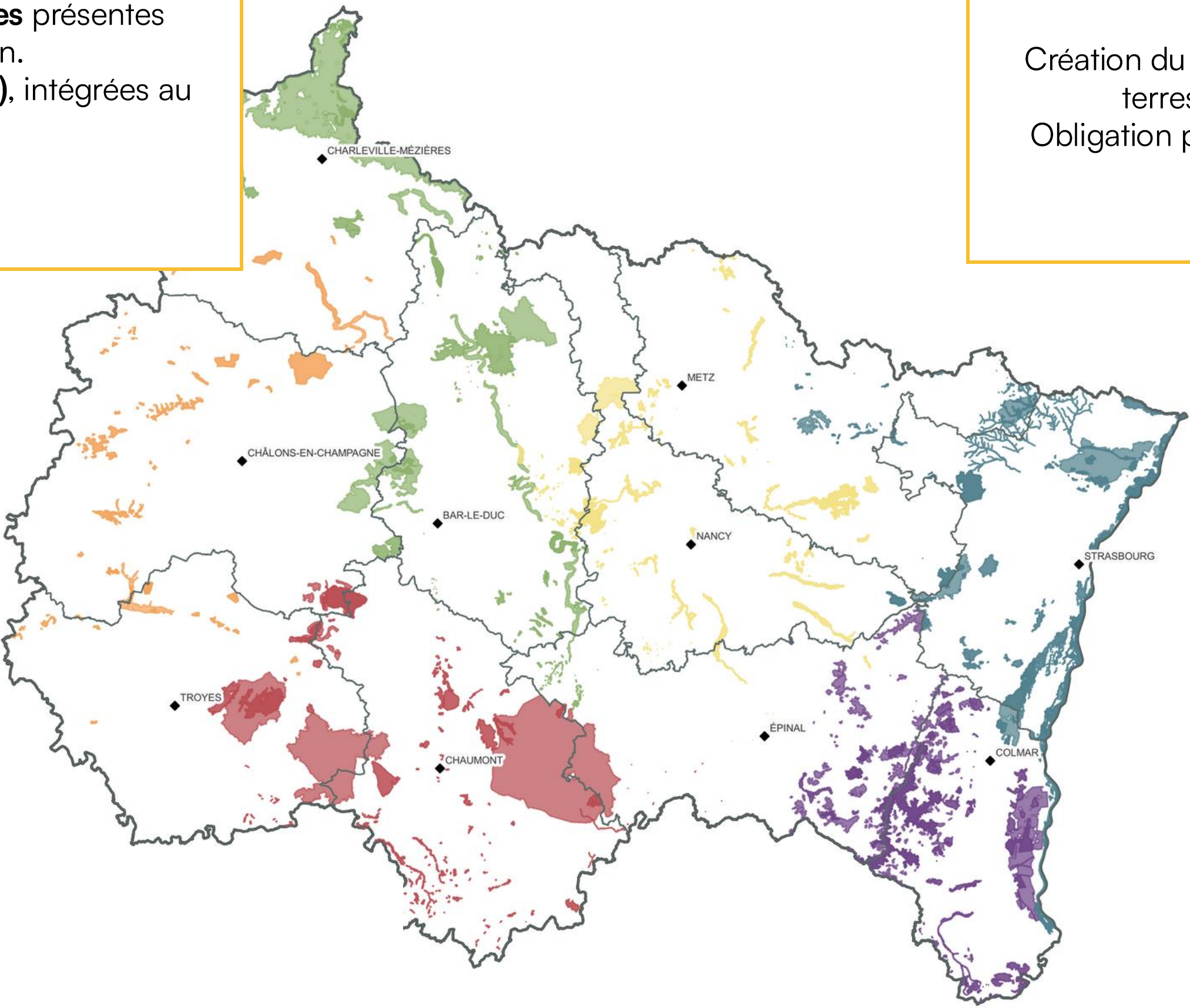
Assurer le **maintien** ou le **rétablissement** dans un **état de conservation favorable** des habitats naturels et des espèces d’intérêt communautaire.

Création du **réseau Natura 2000**, ensemble cohérent de sites terrestres et marins d’intérêt écologique majeur ;

Obligation pour les États membres de **préserver** ou **restaurer certains habitats**

~ **13 %** du territoire terrestre français et **35 %** du domaine marin sont classés Natura 2000.

Dans le **Grand Est**, cela représente **+228 sites** soit **618 259 ha** pour **10%** du Grand Est





# LES MILIEUX NATURELS : UN CADRE JURIDIQUE RICHE

## Stratégie Nationale des Aires Protégées (SNAP)

- Objectif national : 30 % du territoire terrestre et marin protégés d'ici 2030, dont **10 % sous protection forte**.

## Loi pour la reconquête de la biodiversité, de la nature et des paysages (8 août 2016)

- Création des **ORE** (art. 73, inséré dans le Code de l'environnement art. L132-3).
- Renforcement des **mesures compensatoires obligatoires** + suivis.
- Introduction du concept de “**solidarité écologique**”

### Droit de l'urbanisme

#### Loi Grenelle I et II (2009-2010)

**Trame verte et bleue (TVB)** intégrée au **SRADDET** et aux **SCOT**.

#### Loi “Climat et Résilience” (2021) volet ZAN

- Trajectoire **Zéro Artificialisation Nette** dans les documents de planification.

### Code de l'Environnement

**Livre I** : principes généraux (précaution, prévention, réparation). **Art. L110-1 à L110-2**

**Livre II/III** : eaux, milieux aquatiques ; protection de la nature, espèces, habitats. **Art. L411-1 à L411-2**

**Livre IV** : patrimoine naturel (espaces protégés, Natura 2000, réserves naturelles, parcs, espaces naturels sensibles)

Life Biodiv'Est est piloté par la Région Grand Est et financé par l'Union européenne et ses partenaires







# Maîtriser les termes techniques



# QUELQUES DEFINITIONS

## Qu'est-ce que c'est le foncier agricole ?

- Un moyen de **production** exploité soit en **faire-valoir direct** (le propriétaire exploite lui-même) sur environ 40% des surfaces, soit en **fermage** (l'exploitant agricole loue les terres) sur environ 60%\*
- En France, il représente 26 millions d'hectares de SAU\*
- Le prix du foncier agricole s'élève à 6000€/ha en moyenne à l'achat, 5000€/ha en fermage (hors vignes)\*

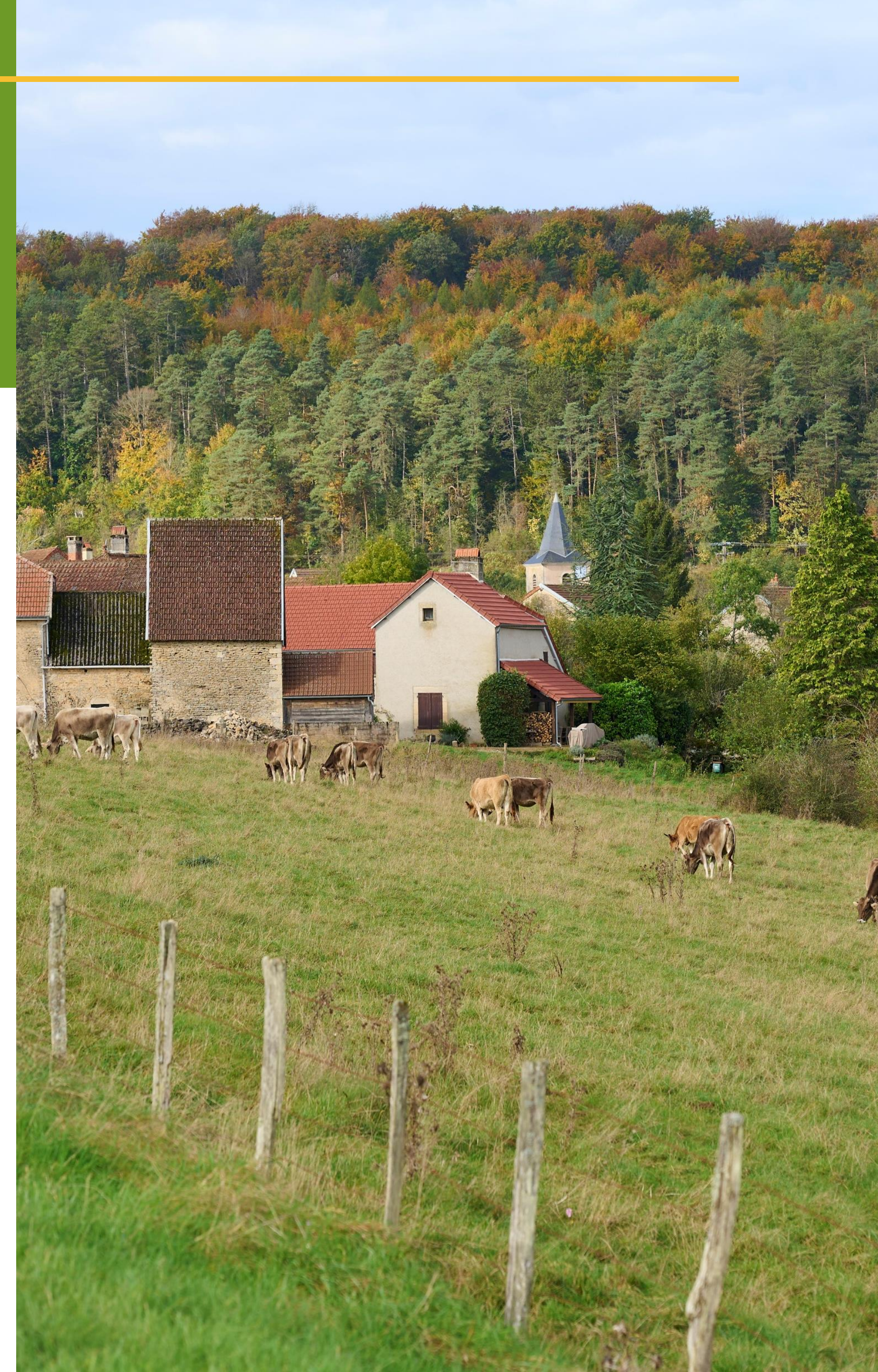
## Qu'est-ce qu'un outil foncier ?

- Il découle d'une tentative de régulation de l'accès au foncier par les pouvoirs publics : ex loi d'orientation agricole de 2006 qui inscrit l'agriculture comme un élément des SCOT, la loi de modernisation de l'agriculture et de la pêche qui inscrit la régulation de la consommation de terres agricoles , loi Grenelle II 2010 pour favoriser la sobriété foncière
- Il appartient au champ réglementaire ou de l'incitation économique

Life Biodiv'Est est piloté par la Région Grand Est et financé par l'Union européenne et ses partenaires



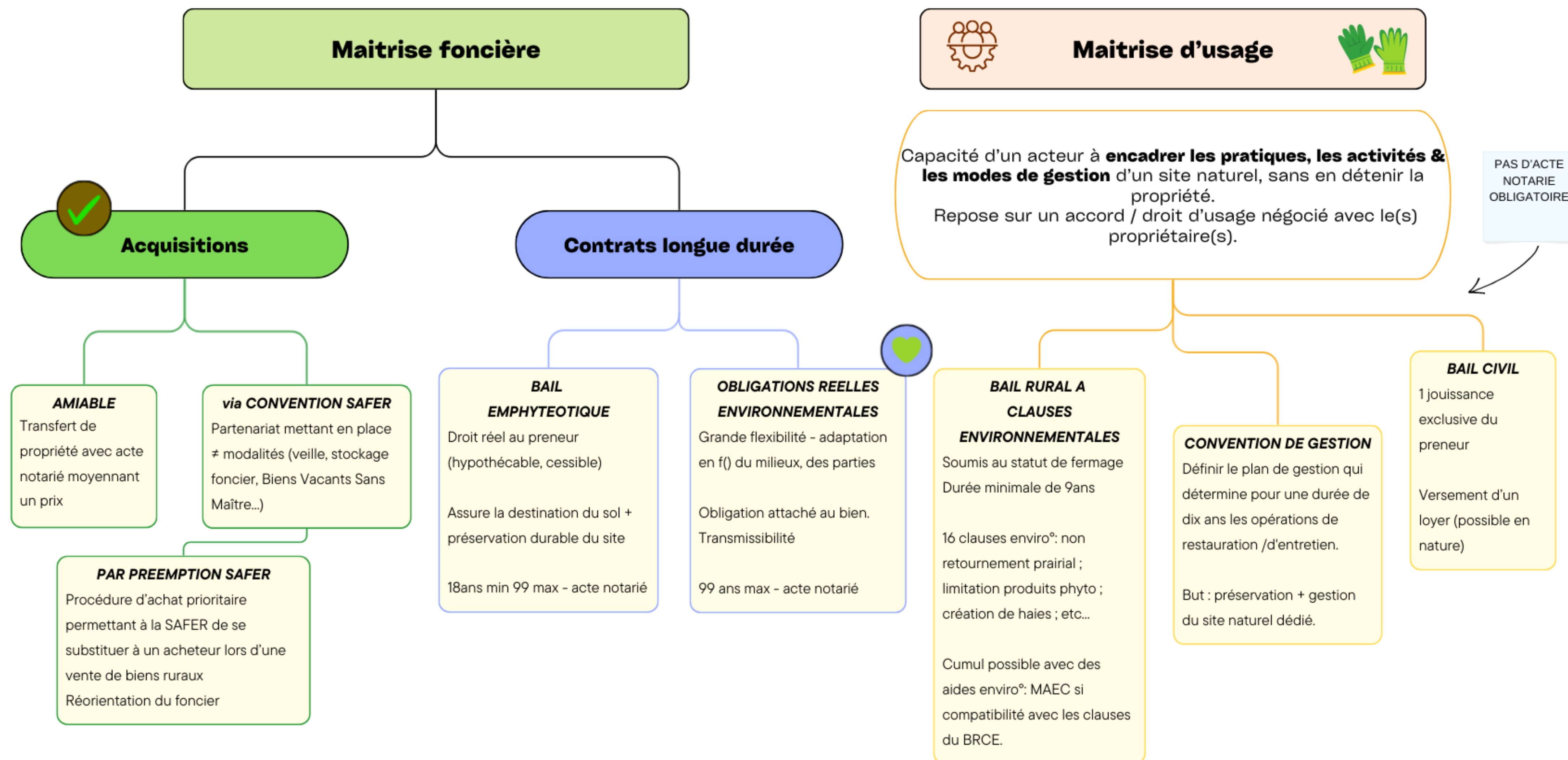
\* Ministère de l'Agriculture et de la Souveraineté Alimentaire, décembre 2022





# Le glossaire du foncier

Milieux agricoles & milieux naturels





# LES OUTILS DONT NOUS ALLONS PARLER

- Les droits de **préemption**
- L'acquisition via la **convention SAFER**
- L'acquisition via une **foncière citoyenne**
- Les Baux Ruraux à **Clauses Environnementales (BRCE)**
- Le **bail emphytéotique**
- Les **Obligations Réelles Environnementales (ORE)**
- La convention d'**Utilité Publique captages & convention minimis**
- Les **Mesures Agro-Environnementales et Climatiques (MAEC)**
- Les **Paiements pour Services Environnementaux (PSE)**
- Les **financements mobilisables**
- Les **associations foncières et pastorales**

Life Biodiv'Est est piloté par la Région Grand Est et financé par l'Union européenne et ses partenaires







# La méthode



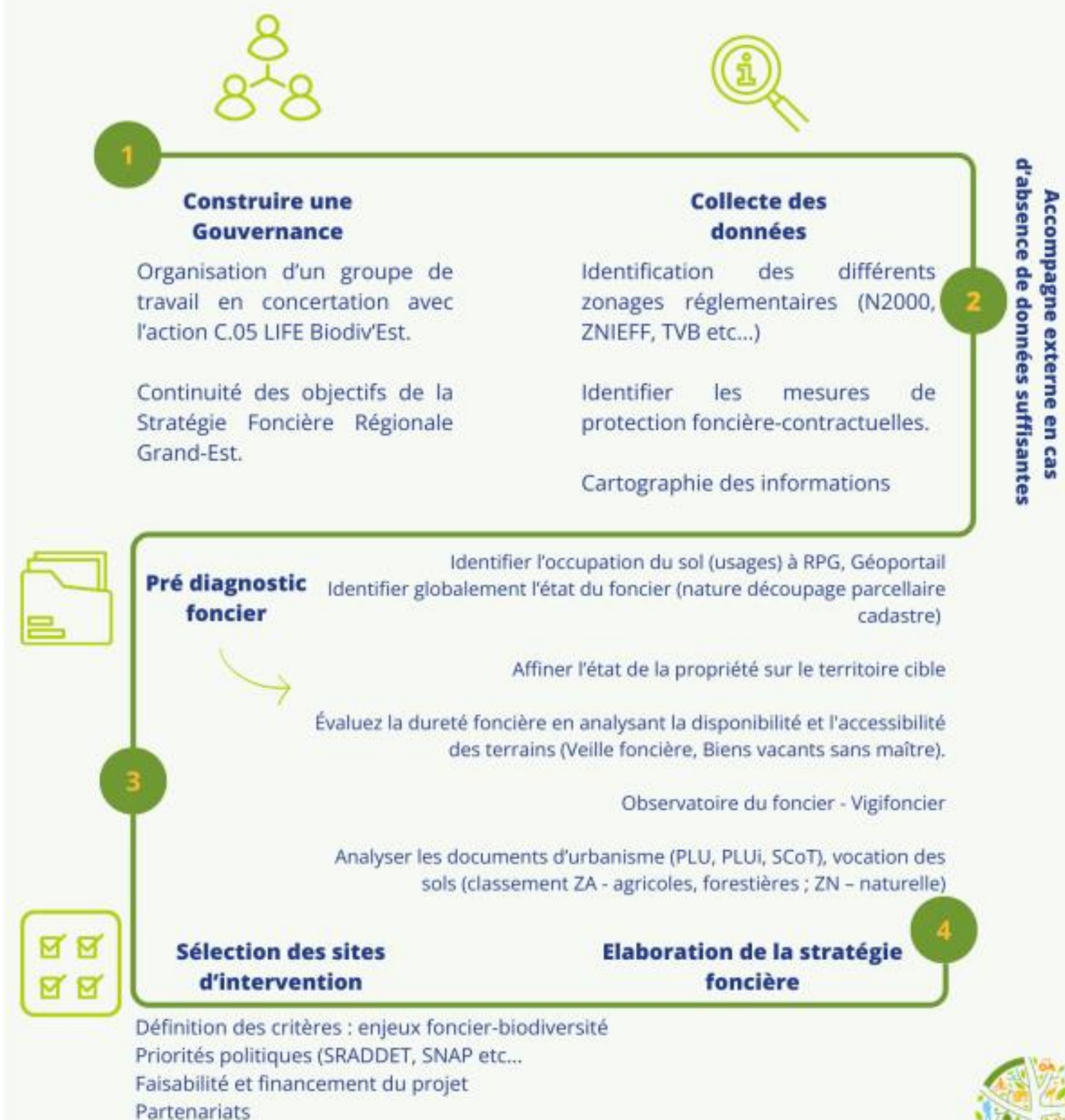
# ELABORER UNE STRATEGIE FONCIERE

- **S'acculturer :**
  - [Wikiterritorial](#) : la FAQ du foncier pour les agents
  - [Plateforme régionale du foncier & de l'aménagement durable du Grand Est](#) : des groupes de travail thématiques, des ressources, des formations
  - Guide sur [l'élaboration d'une stratégie d'intervention foncière](#), Agence de l'Eau Rhône Méditerranée Corse (2018)
- **Se former :**
  - La préservation des espaces naturels et agricoles et les stratégies foncières du CNFPT, code SXNAS. Prochaine session : [du 10 au 11/02/2026 à Nantes](#)
- **S'inspirer :**
  - [Fiches de retour d'expériences d'acteurs](#) ayant mis en œuvre des outils d'acquisition, de maîtrise d'usage foncier / RECOLTE Terre de Liens
- **S'organiser :**
  - A partir des enjeux du territoire et des outils de protection déjà en place, définir une stratégie à court, moyen et long terme ;
  - Garde aux effets pervers du télescopage d'une stratégie d'un territoire à un autre !

Source : LIFE Biodiv'Est

## Analyser mon territoire en vue d'une stratégie foncière

### Trame méthodologique



Life Biodiv'Est est piloté par la Région Grand Est et financé par l'Union européenne et ses partenaires



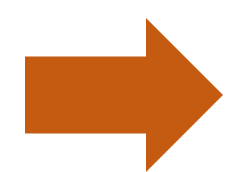


# CONNAITRE LE FONCIER DE SON TERRITOIRE



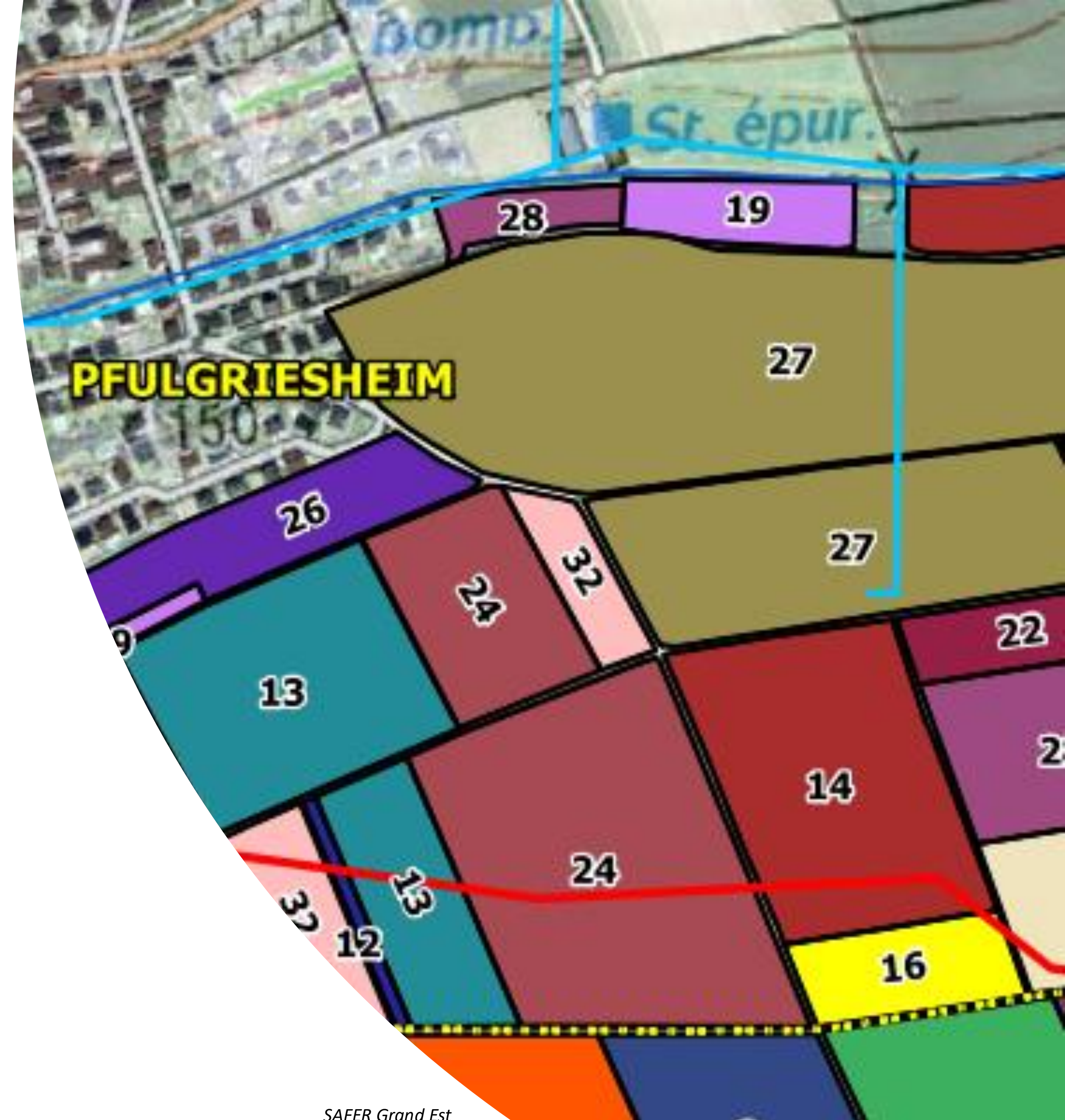
## Pré-diagnostic

- **Présentation du territoire** : périmètre d'étude, situation administrative, enjeux environnementaux ;
- Analyse du **marché foncier** : projets de vente notifiés, recensement des propriétaires, mutations foncières potentielles ;
- **Assolements** et **caractéristiques** du tissu agricole : occupation du sol, assolement et prairies, nombres d'exploitants, types d'activités, mode production, structures des exploitations, conditions d'exploitation et parcellaire ;
- **Pertinence** de mise en œuvre d'un plan d'actions foncier et pistes d'actions ;



**Clé de la réussite : DIALOGUER AVEC LE MONDE AGRICOLE !**

Life Biodiv'Est est piloté par la Région Grand Est et financé par l'Union européenne et ses partenaires



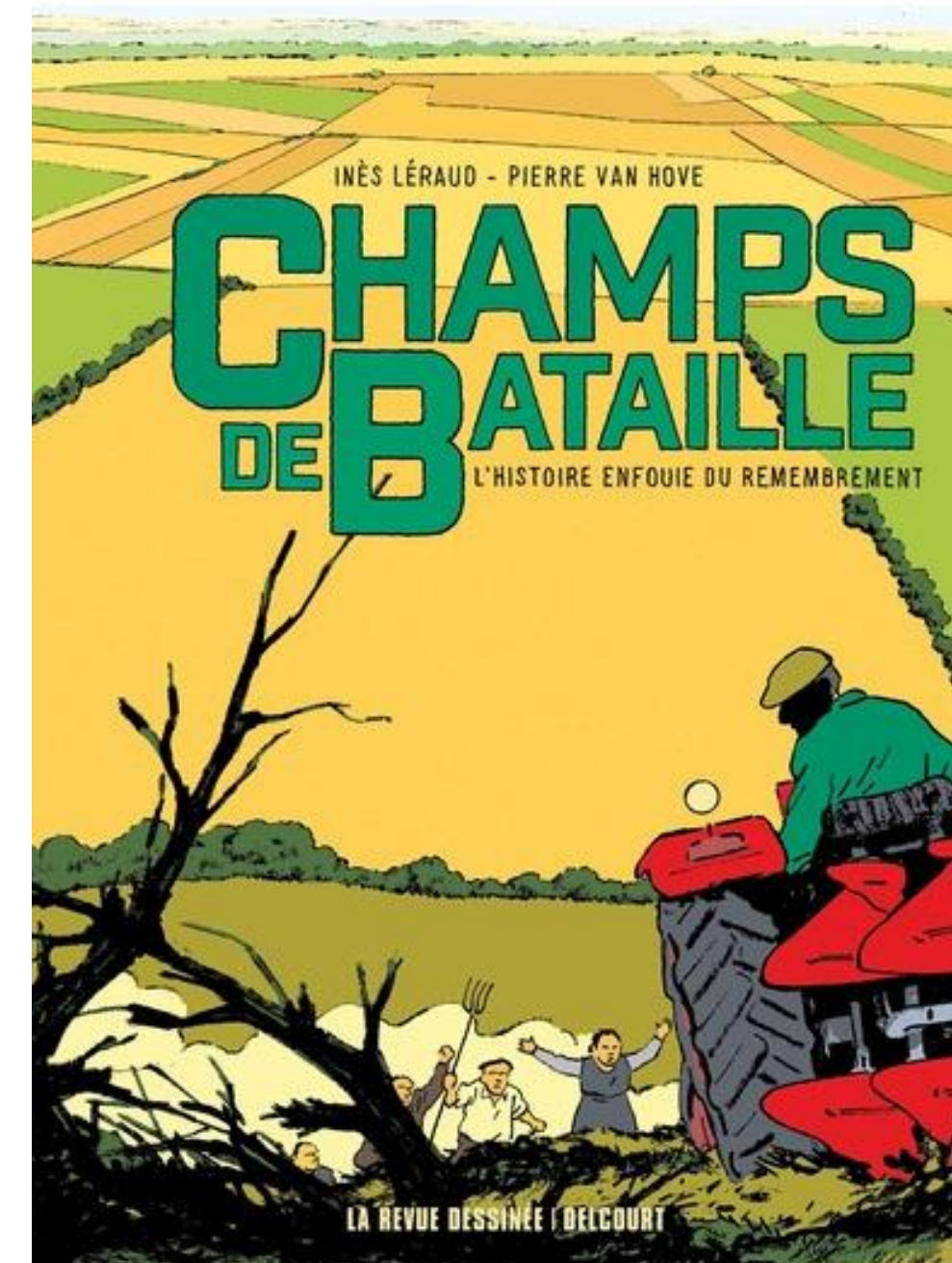


# CONNAITRE LE FONCIER DE SON TERRITOIRE

## Diagnostic foncier

- **OBJECTIF** → Rencontrer des propriétaires et des exploitants pour :
  - Pour susciter des ventes ;
  - Intégrer des clauses environnementales dans les baux ruraux ;
  - Organiser des transmissions permettant la protection de la ressource en eau et des milieux ;
  - Placer la bonne culture au bon endroit ;
- **METHODOLOGIE**
  - Entretien avec le Maire / des élus du territoire ;
  - Rencontre avec 1 ou 2 agriculteurs référents ;
  - Entretien individuel avec les exploitants agricoles ;
  - Entretien avec les propriétaires fonciers pour appréhender les conditions de vente ou d'échange amiable ;
  - Retour sur les opportunités, freins et points de blocage, pour analyse collective ;
  - Proposition d'un plan d'actions et des conditions de mise en œuvre ;

➔ ***Si possible, en anticipation, à intégrer au diagnostic initial des pressions***



La dimension psychologique/sociologique ne doit pas être négligée : le trauma des remembrements, des expulsions,...

➔ ***Utiliser les outils fonciers : c'est être FLEXIBLE !***

## QUAND ET POURQUOI ?

- Inadapté s'il y a eu un remembrement récent
- Avoir un appui des élus locaux pour portage des dossiers fonciers
- Avoir une animation locale pour coordonner les actions

Une prestation assurée par la SAFER GE et la Chambre d'Agriculture, finançable par l'AERM

Life Biodiv'Est est piloté par la Région Grand Est et financé par l'Union européenne et ses partenaires





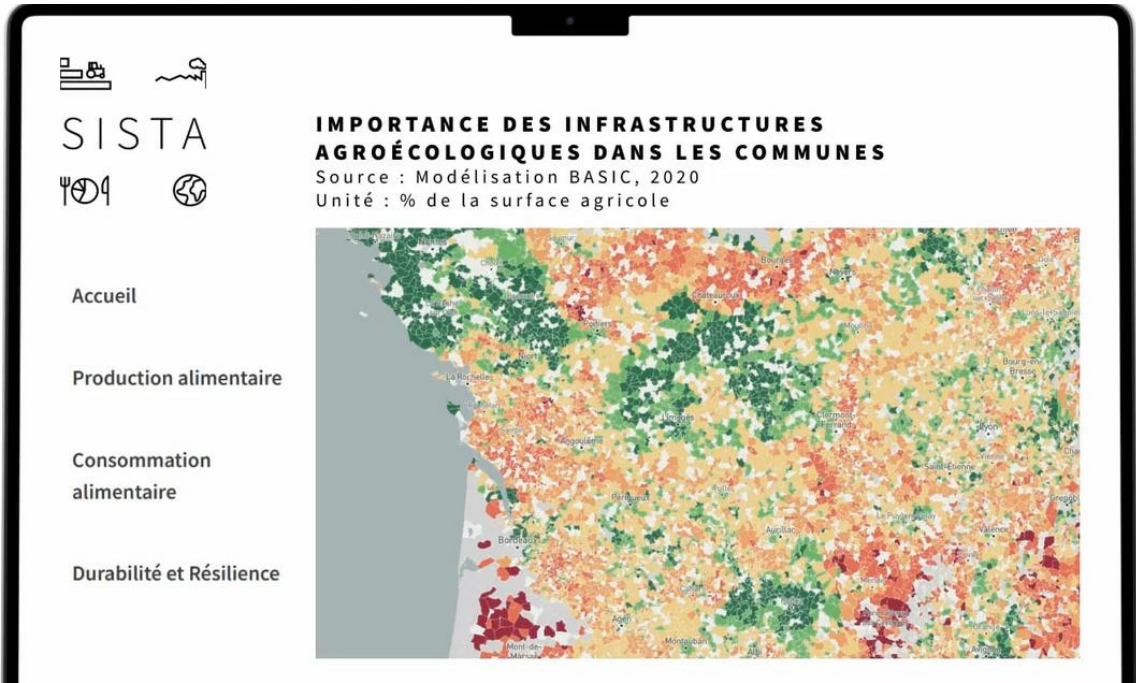
# CONNAITRE LE FONCIER DE SON TERRITOIRE

COLLECTIVITÉS TERRITORIALES, SERVICES DÉCONCENTRÉS DE L'ETAT,  
ACTEURS DE L'AMÉNAGEMENT, DE L'URBANISME, DE LA GESTION DE L'EAU...



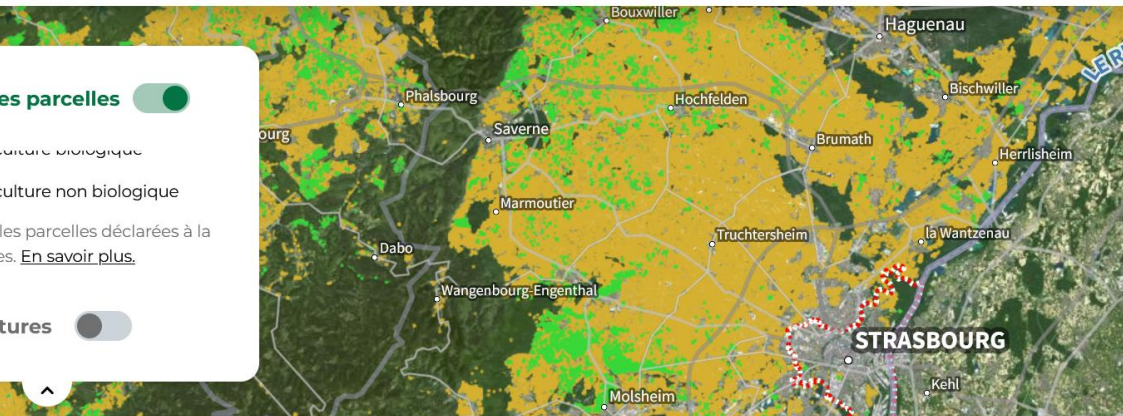
Commune-Fellingering

Biodiv’Map Grand Est



Cartographie des parcelles agricoles bio en France

Strasbourg



VigiFoncier par les SAFER

Connaître au plus vite les projets de vente de biens sur son territoire  
Disposer d'indicateurs de suivi et d'analyse des dynamiques foncières locales

150€ HT/commune +  
forfait 350€ installation

SISTA par BASIC

Connaître son territoire, sa production agricole, sa population, son potentiel nourricier et l'impact sur la biodiversité/eau/climat  
Agrégation de 17 jeux de données publics qui permet d'avoir une vision globale sur la production/consommation et impacts sur les espaces naturels

1500€/territoire/an +  
entre 400 et 500€ par  
territoire ajouté

Biodiv’Map Grand Est par  
Région Grand Est

**Identifier les enjeux** de biodiversité sur son territoire,  
**Recenser des acteurs** pour aider à la mise en place de projets eau/biodiversité  
**Consulter des initiatives existantes** pour s'inspirer

Gratuit

CartoFriches par Cerema

Disposer **d'informations harmonisées et enrichies sur les friches** grâce à la consolidation et enrichissement d'inventaires locaux

Gratuit

GeoMC par la DREAL

Alimenter la base de données GéoPortail  
Rendre visible les sites de mesures compensatoires environnementales

Gratuit

CartoBio par l'Agence Bio

Localiser des parcelles agricoles bio en France et autour de chez soi  
Observer leur évolution de 2019 à 2023

Gratuit



# TERRITOIRES FERTILES : UN OUTIL POUR RECONNECTER L'ALIMENTATION A SON TERRITOIRE

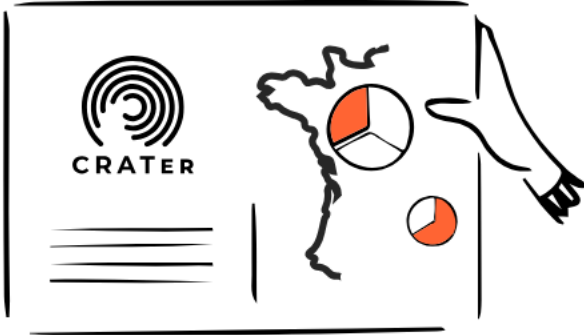
## Votre territoire peut-il nourrir ses habitants ?

Entrez votre territoire

x

Ex : commune, code postal, intercommunalité, région...


<https://territoiresfertiles.fr>



### Diagnostic détaillé (CRATER)

Analyser votre territoire au travers de graphiques et de cartes détaillées pour tout comprendre.

Diagnostiquer



### Simulateur d'action (PARCEL)

Évaluer les surfaces agricoles nécessaires, les emplois créés et les impacts écologiques associés aux changements de mode de production.

Simuler

## Diagnostic du système alimentaire | Grand Est

- 7/10

**TERRES AGRICOLES**  
La surface agricole par habitant est suffisante pour le régime alimentaire actuel mais l'objectif Zéro Artificialisation n'a pas été atteint entre 2015 et 2021.
- 7/10

**AGRICULTEURS & EXPLOITATIONS**  
Part d'actifs agricoles permanents plus élevée que la moyenne française mais en déclin.
- 4/10

**INTRANTS**  
Dépendance très marquée aux pesticides et marquée à l'énergie et à l'eau d'irrigation.
- 6/10

**PRODUCTION**  
Production élevée mais trop spécialisée pour couvrir la consommation et pratiques agricoles très préjudiciables à la biodiversité.

Life Biodiv'Est est piloté par la Région Grand Est et financé par l'Union européenne et ses partenaires





# C'est l'heure des questions ?



Life Biodiv'Est est piloté par la Région Grand Est et financé par l'Union européenne et ses partenaires





# PROCHAIN WEBINAIRE

## La préemption @ la SAFER et la Collectivité Européenne d'Alsace

Jeudi 11 décembre 2025 de 10h à 11h30

Inscriptions 🖱️ [biodiversite.grandest.fr](https://biodiversite.grandest.fr)

Life Biodiv'Est est piloté par la Région Grand Est et financé par l'Union européenne et ses partenaires







Life Biodiv'Est est piloté par la Région Grand Est et financé par l'Union européenne et ses partenaires



Alexandra ROSSI  
Région Grand Est  
Direction de l'Eau, de la Biodiversité et du Climat  
Alexandra.rossi@grandest.fr

Equipe LIFE Biodiv'Est  
life.biodivest@grandest.fr

[biodiversite.grandest.fr](https://biodiversite.grandest.fr)